

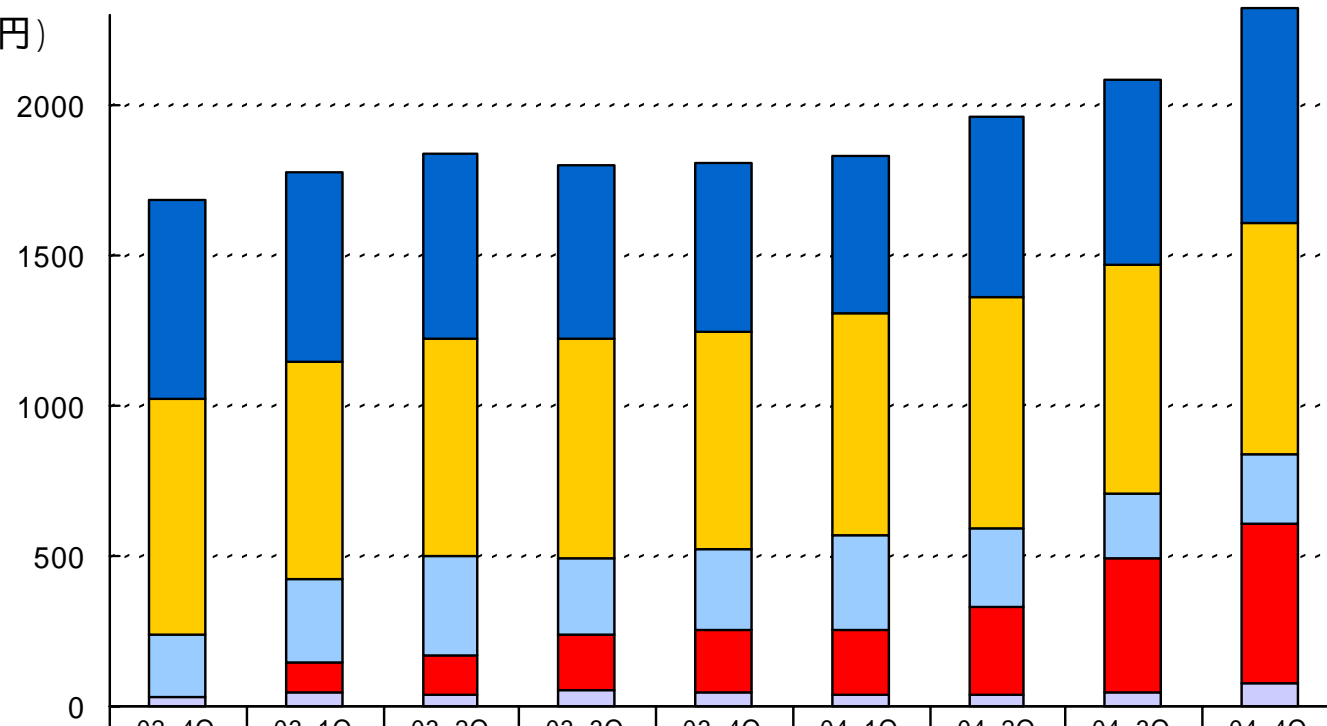
2004年度 通期決算説明会 < 補足資料 >

2005年2月24日
(STOCK CODE:9449)
GMO・グローバルメディア オンライン株式会社

単 体

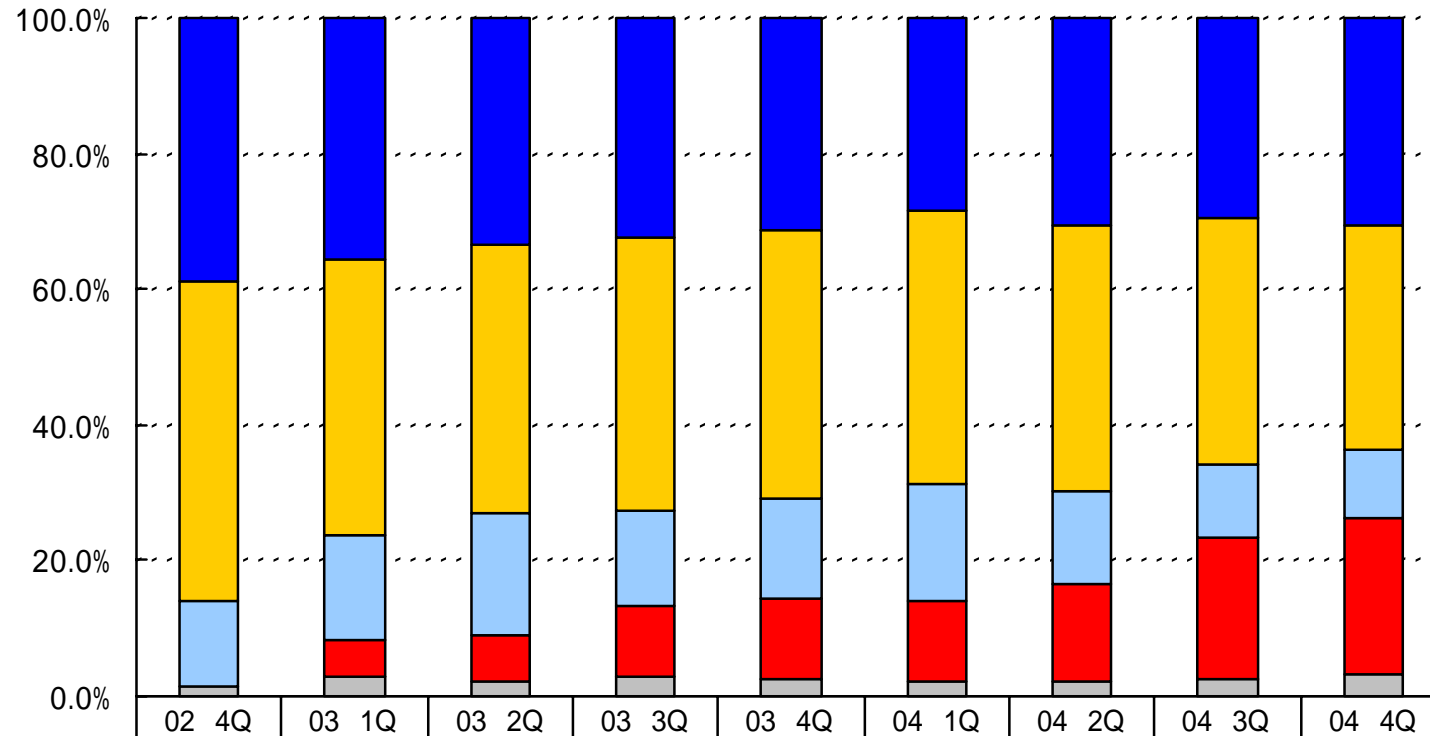
四半期売上高推移(単体)

(百万円)



	02 4Q	03 1Q	03 2Q	03 3Q	03 4Q	04 1Q	04 2Q	04 3Q	04 4Q
合計	1683	1778	1843	1802	1813	1832	1966	2085	2322
■ アクセス	657	632	616	580	568	522	600	615	713
■ サーバー	787	722	727	726	719	737	772	759	766
■ ドメイン	211	278	332	256	267	317	264	220	237
■ IT化支援・コンサルティング		95	124	187	213	216	289	441	526
■ その他	27	49	42	52	44	38	39	49	78

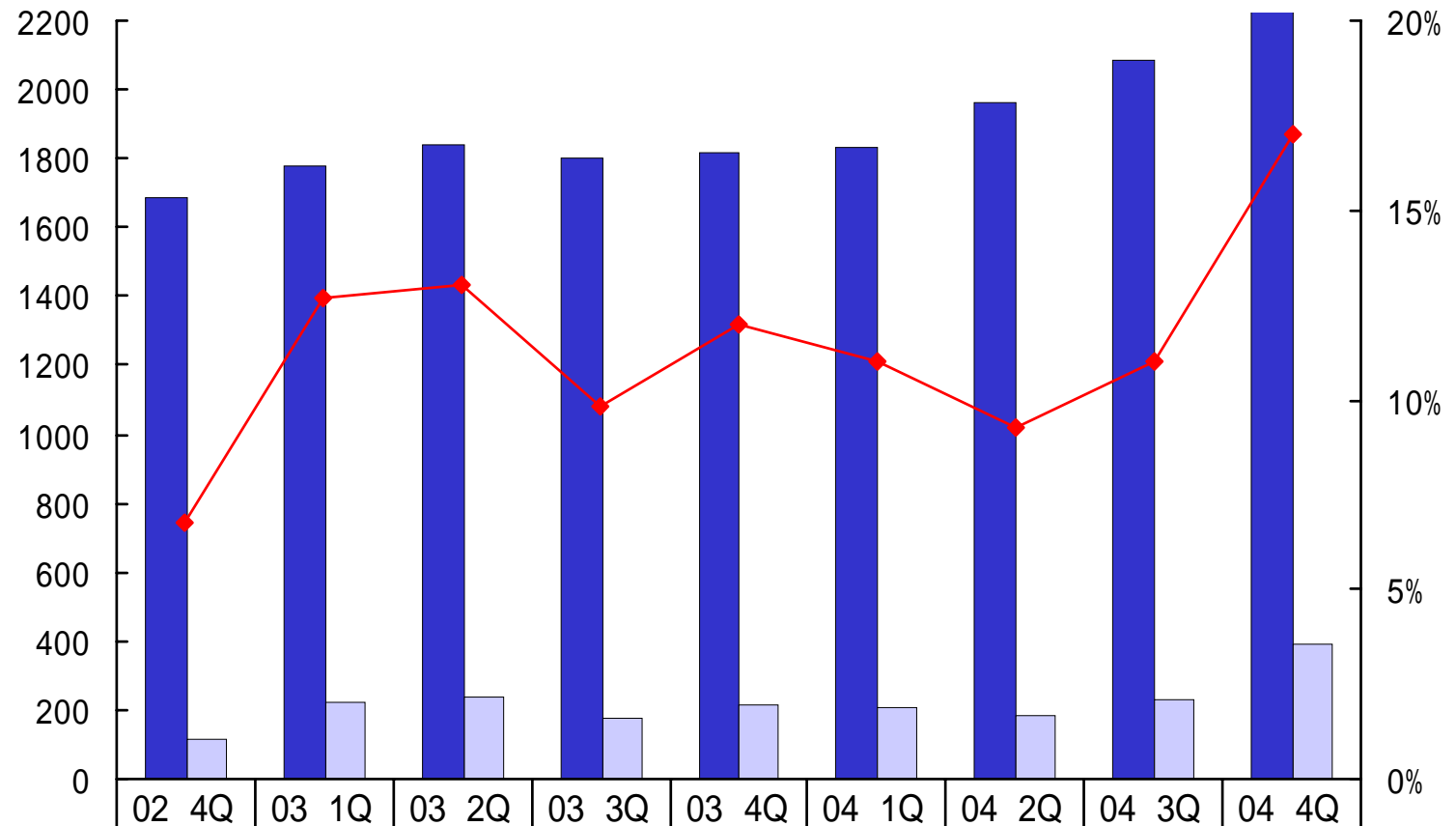
四半期売上高比率(単体)



	02 4Q	03 1Q	03 2Q	03 3Q	03 4Q	04 1Q	04 2Q	04 3Q	04 4Q
■ アクセス系	39.0%	35.6%	33.5%	32.2%	31.4%	28.5%	30.5%	29.5%	30.7%
■ サーバー系	46.8%	40.6%	39.4%	40.3%	39.6%	40.3%	39.3%	36.4%	33.0%
■ ドメイン系	12.6%	15.7%	18.0%	14.2%	14.7%	17.3%	13.5%	10.6%	10.2%
■ IT化支援・コンサルティング		5.3%	6.8%	10.4%	11.8%	11.8%	14.7%	21.1%	22.7%
■ その他	1.6%	2.8%	2.3%	2.9%	2.5%	2.1%	2.0%	2.4%	3.4%

売上高営業利益率(単体)

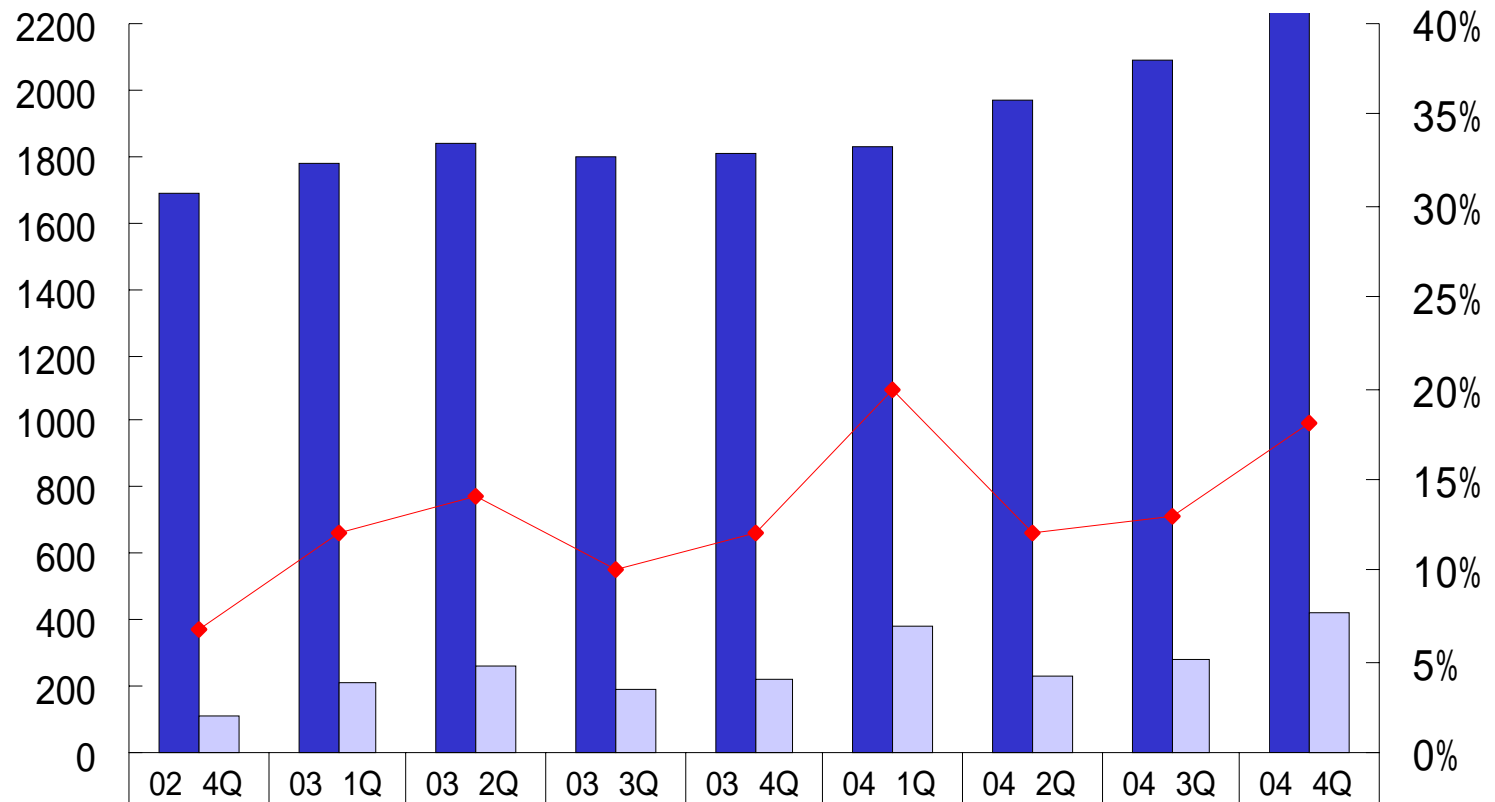
(百万円)



■ 売上高	1683	1778	1843	1802	1813	1832	1966	2085	2322
■ 営業利益	113	226	235	176	216	207	183	231	389
◆ 営業利益率	7%	13%	13%	10%	12%	11%	9%	11%	17%

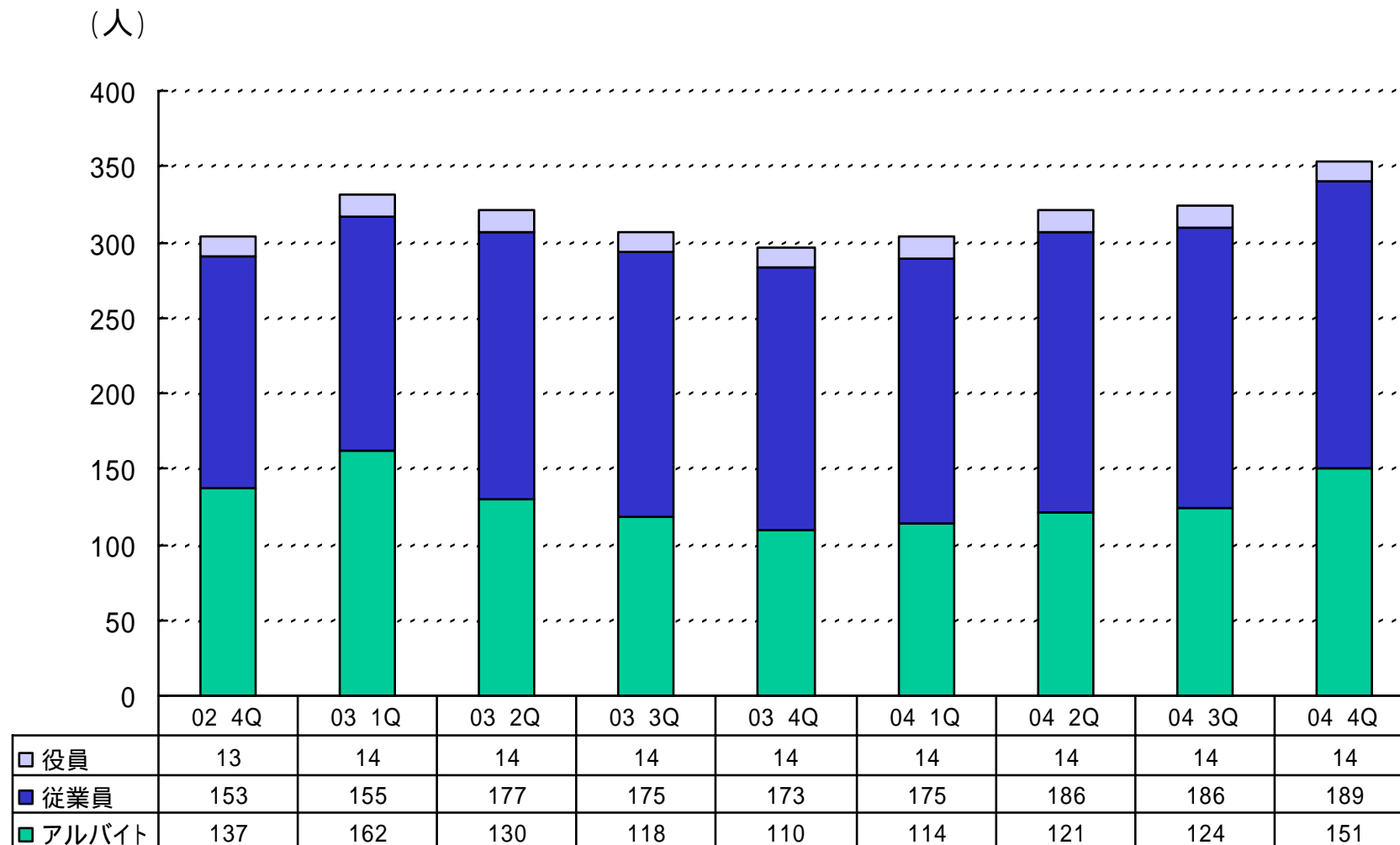
売上高経常利益率推移(単体)

(百万円)



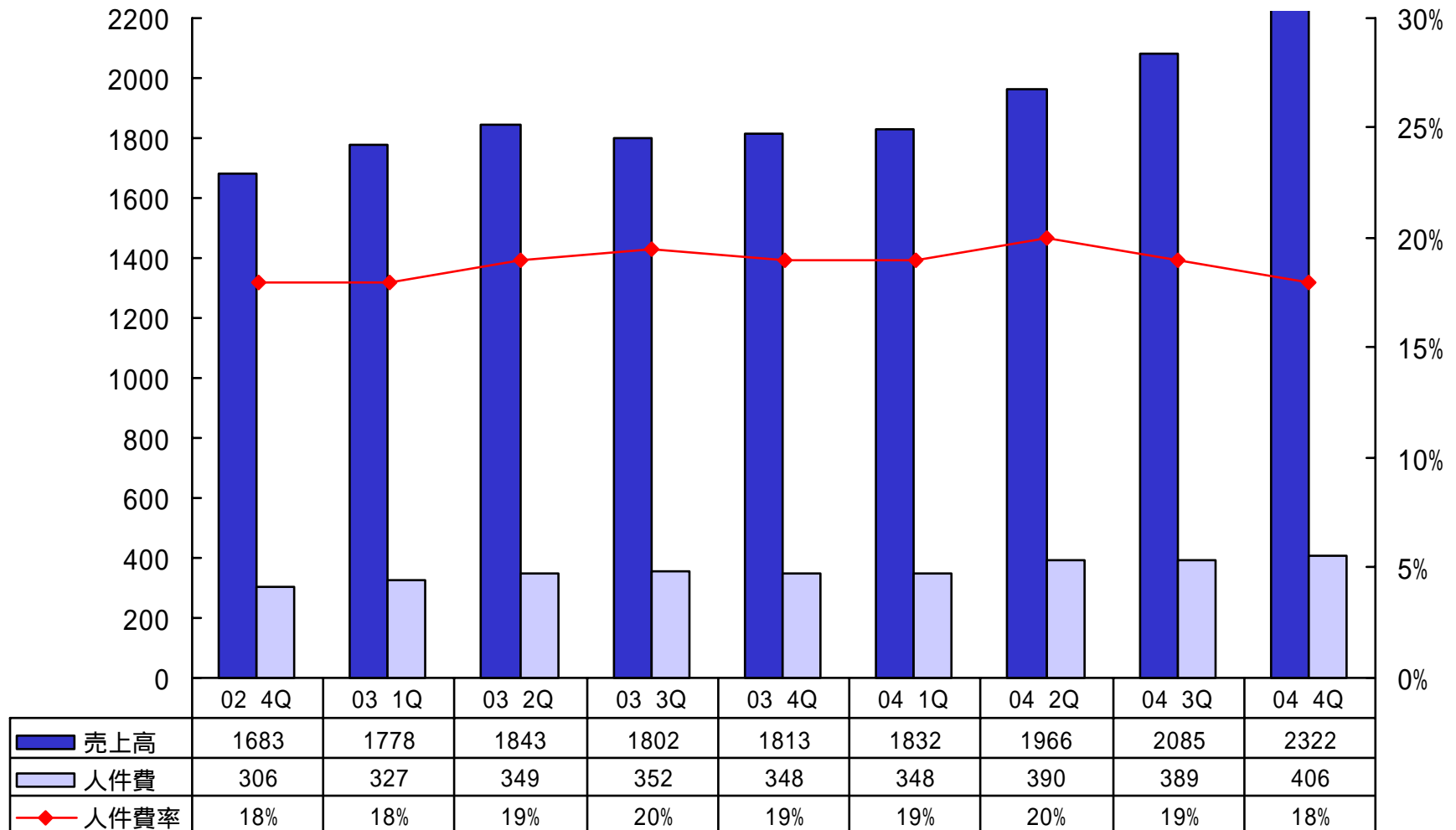
■ 売上高	1683	1778	1843	1802	1813	1832	1966	2085	2322
■ 経常利益	114	210	258	188	226	382	233	281	418
◆ 経常利益率	7%	12%	14%	10%	12%	20%	12%	13%	18%

従業員数の推移(単体)



売上高人件費率(単体)

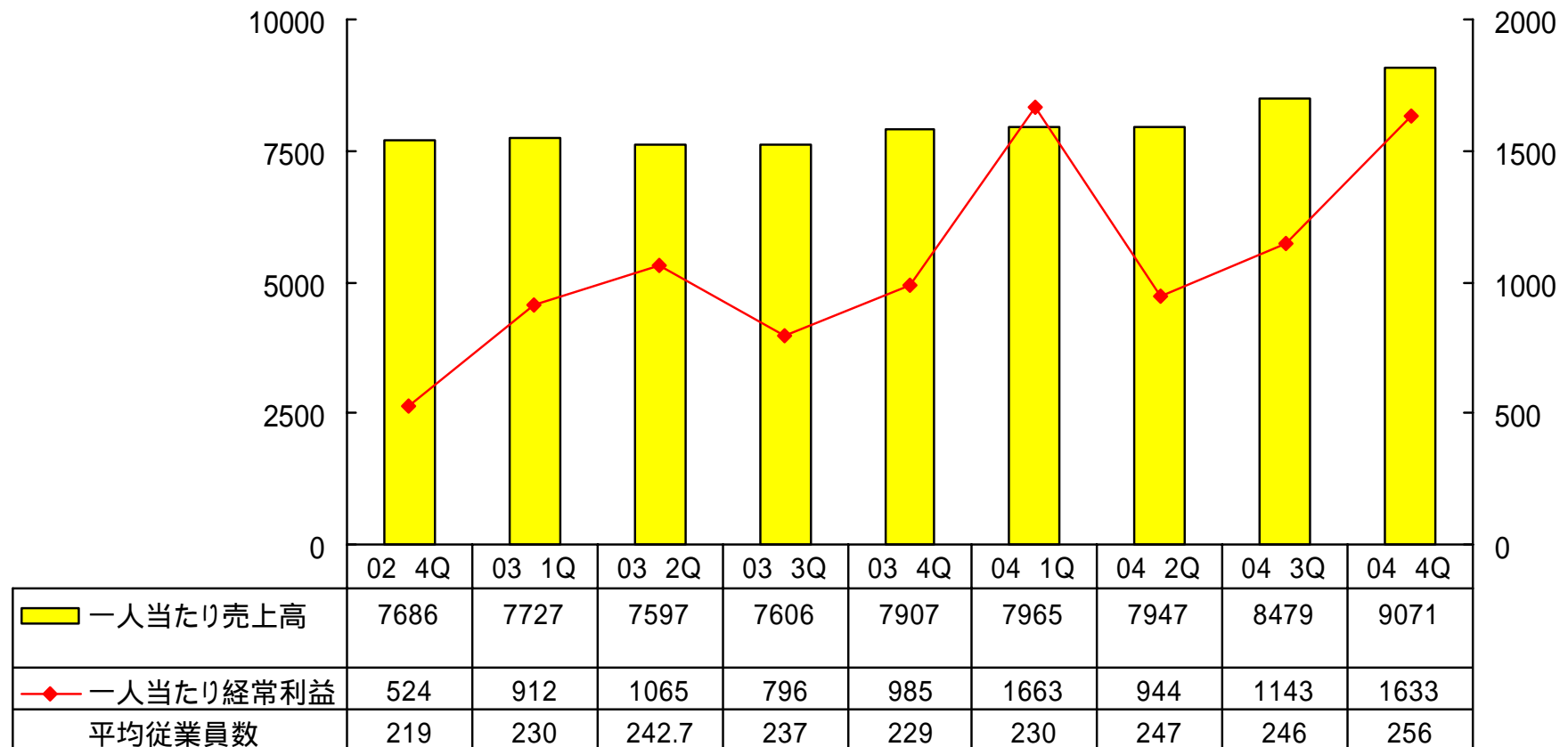
(百万円)



従業員一人当たり売上高・経常利益(単体)

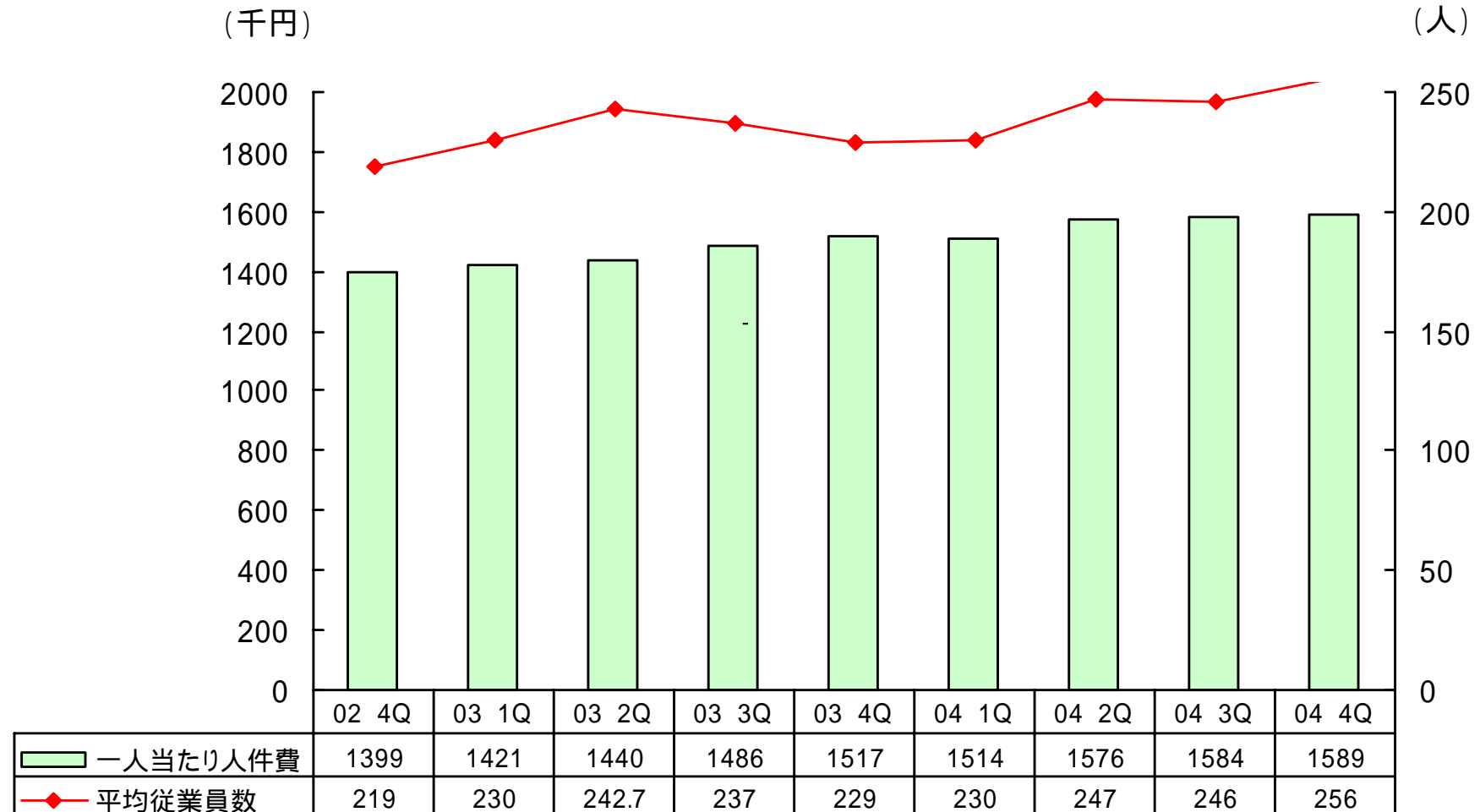
(千円)

(千円)



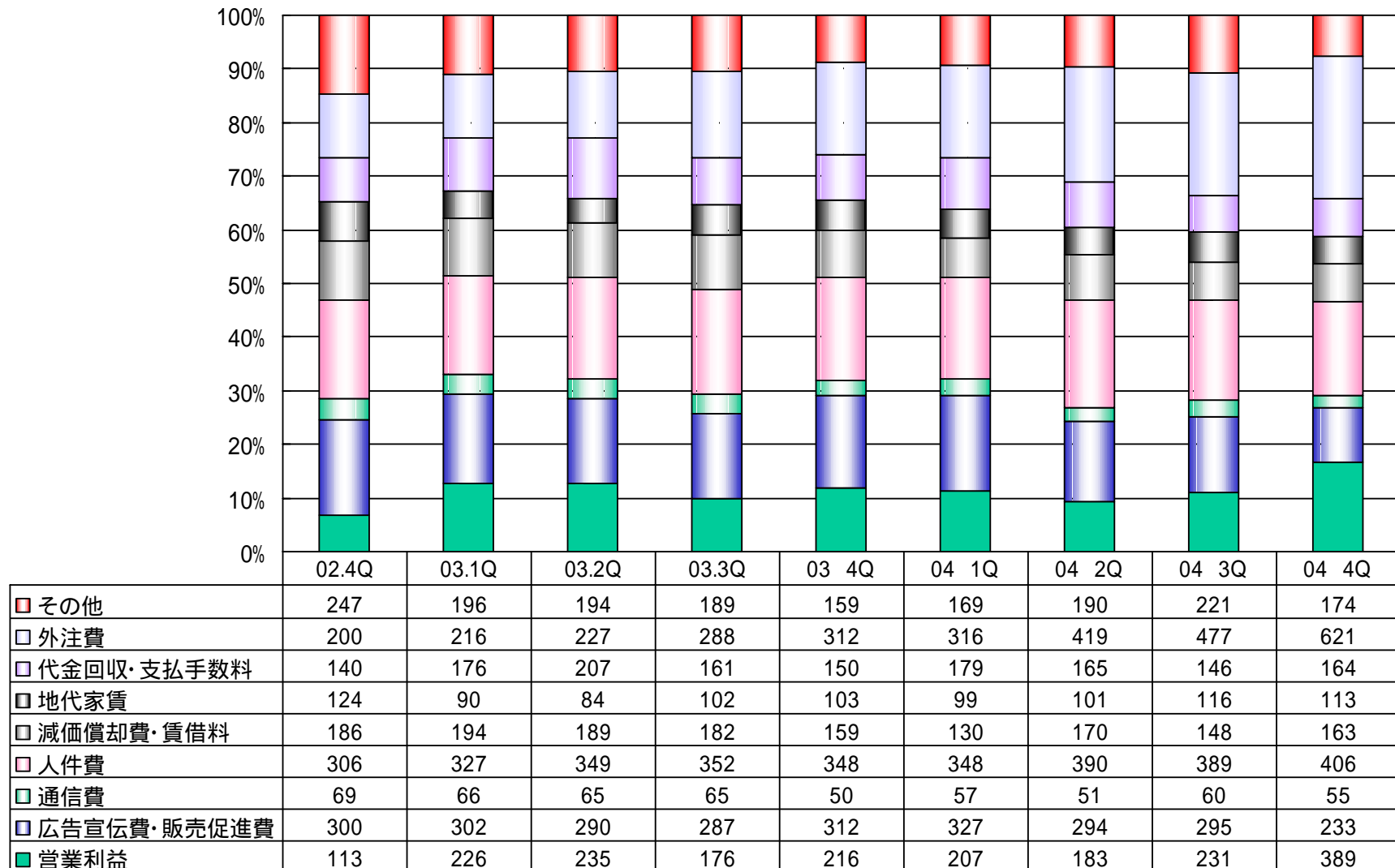
期中平均従業員数は社員を1人、アルバイトを0.5人で算出しております

従業員一人当たり人件費(単体)



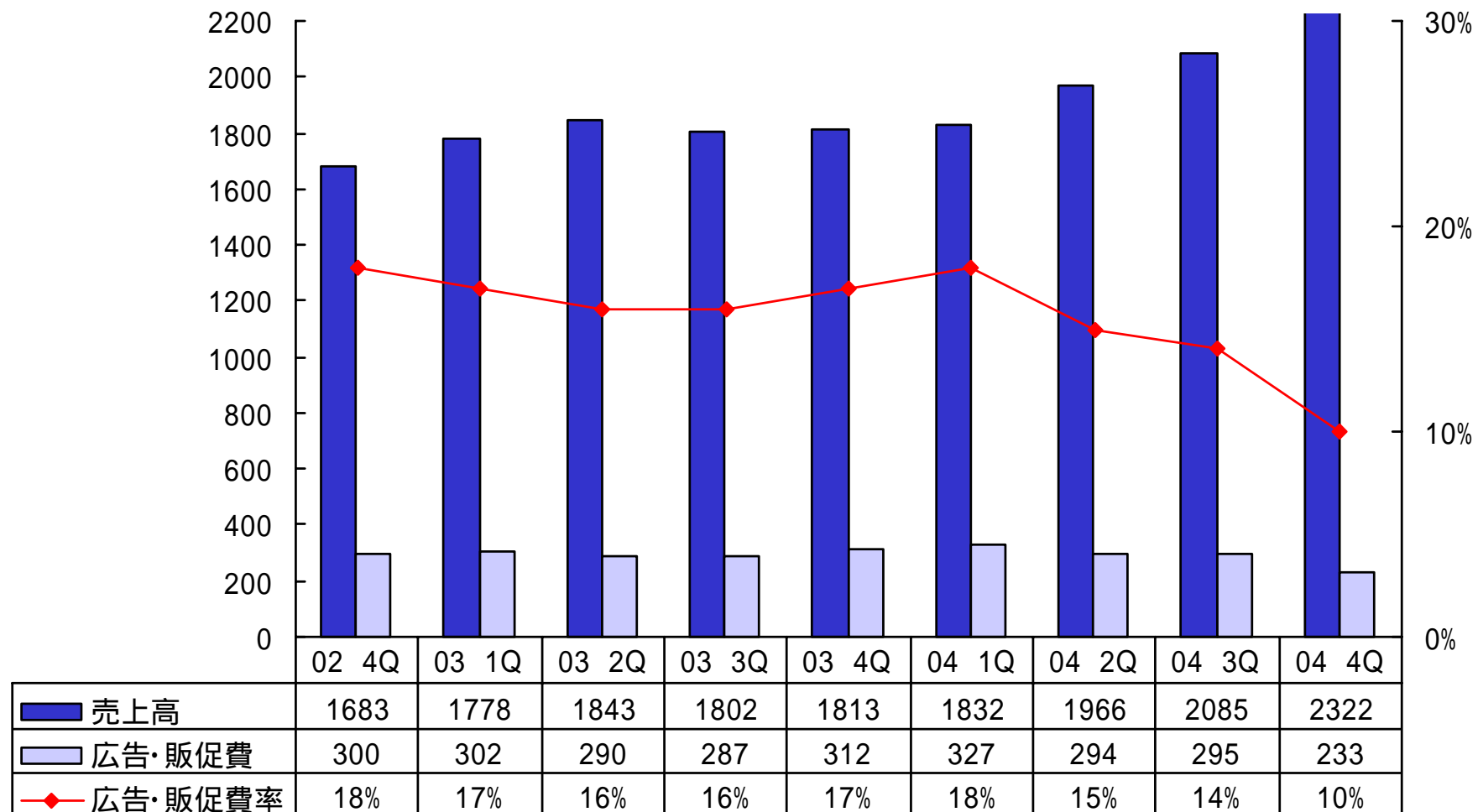
期中平均従業員数は社員を1人、アルバイトを0.5人で算出しております

費用構成(単体)

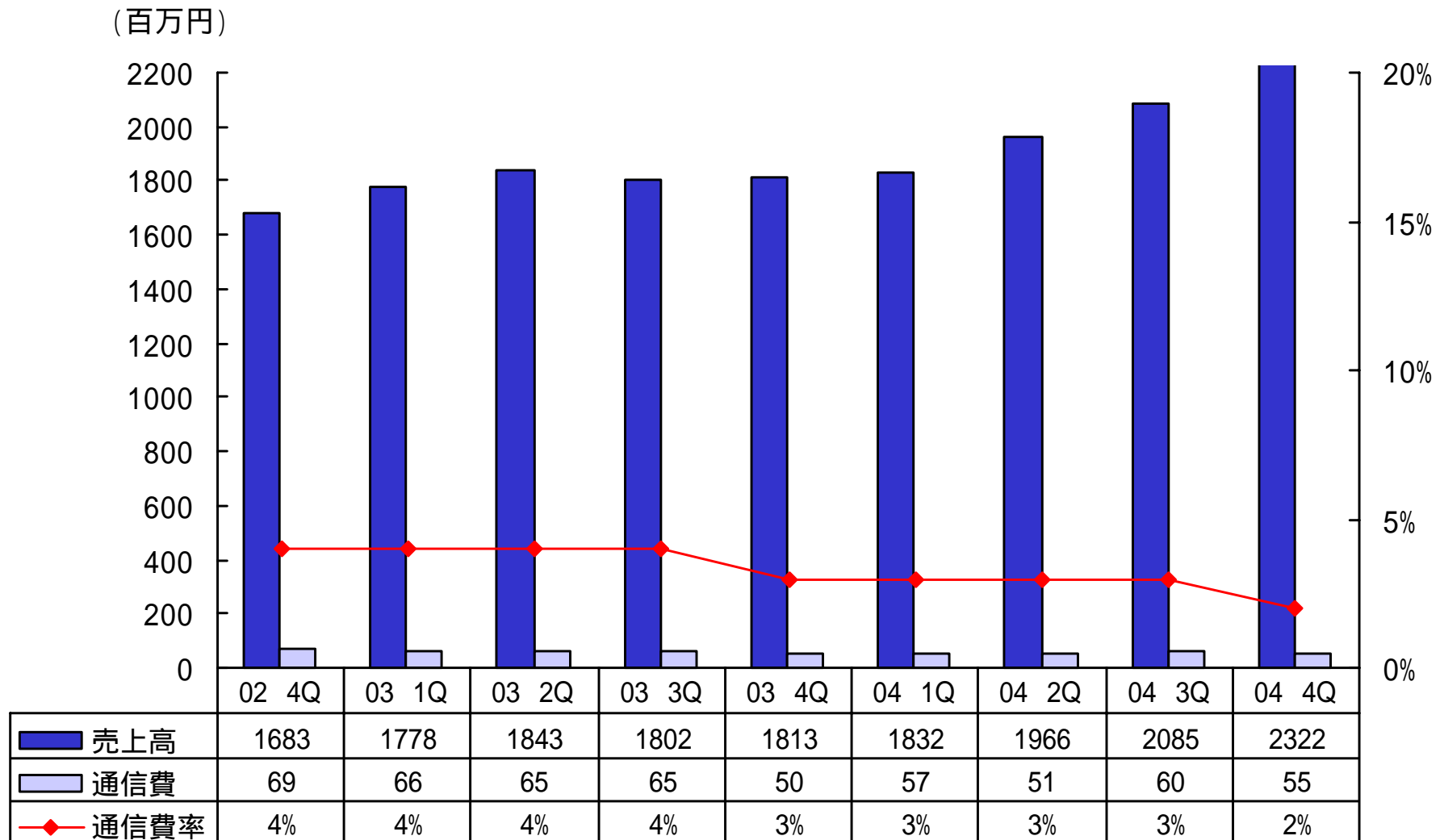


売上高広告宣伝費率・販促費率(単体)

(百万円)

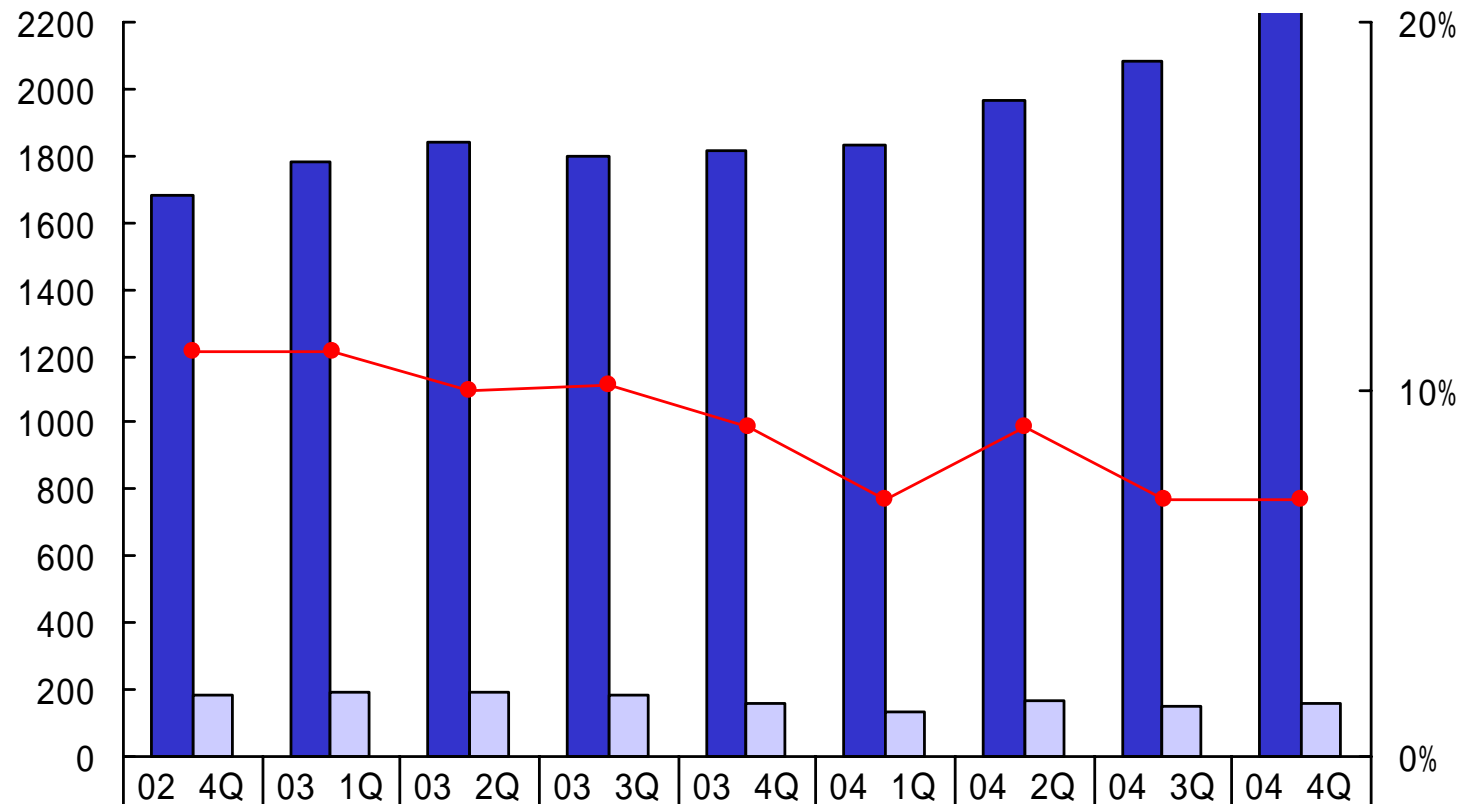


売上高通信費率(単体)



売上高減価償却費率・賃借料率(単体)

(百万円)

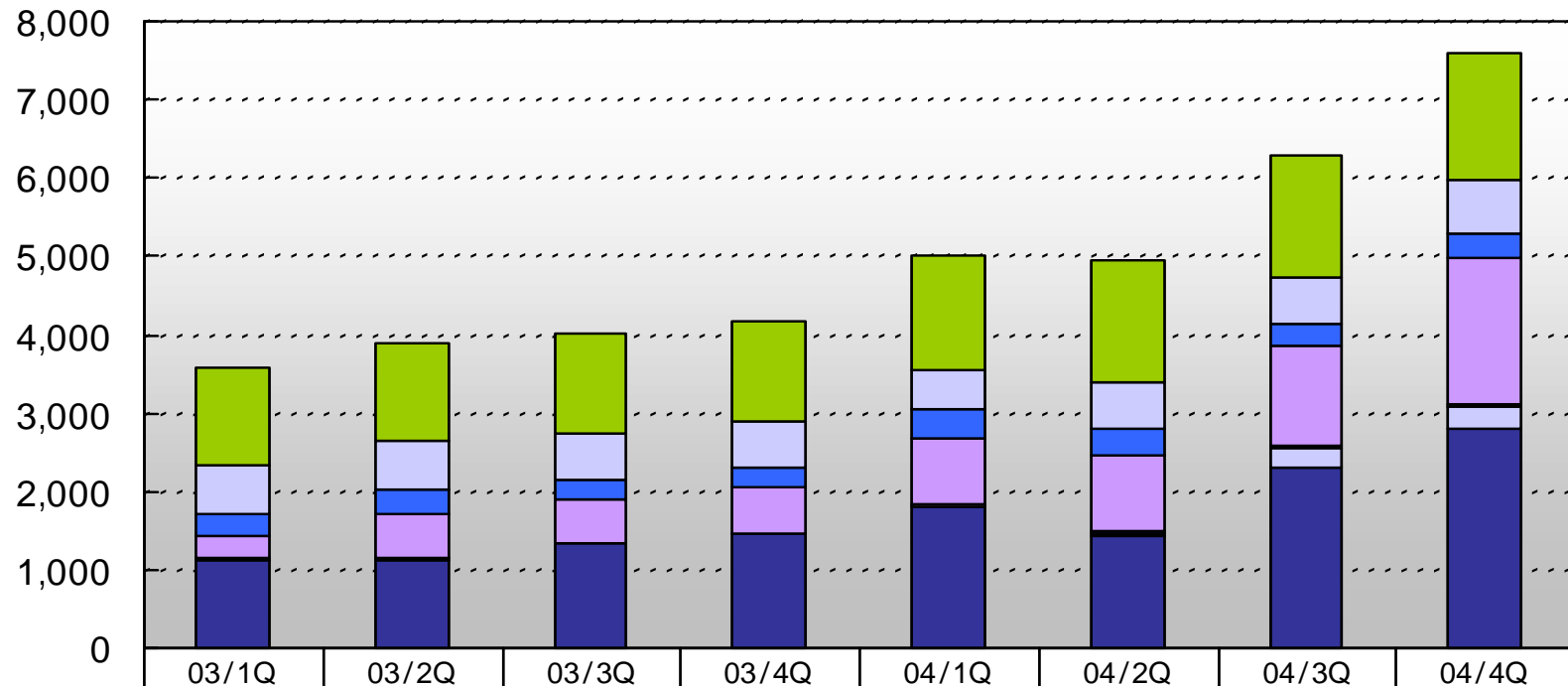


■ 売上高	1683	1778	1843	1802	1813	1832	1966	2085	2322
■ 減価償却費・賃借料	186	194	189	182	159	130	170	148	163
● 減価償却・賃借料率	11%	11%	10%	10%	9%	7%	9%	7%	7%

決算説明会資料から

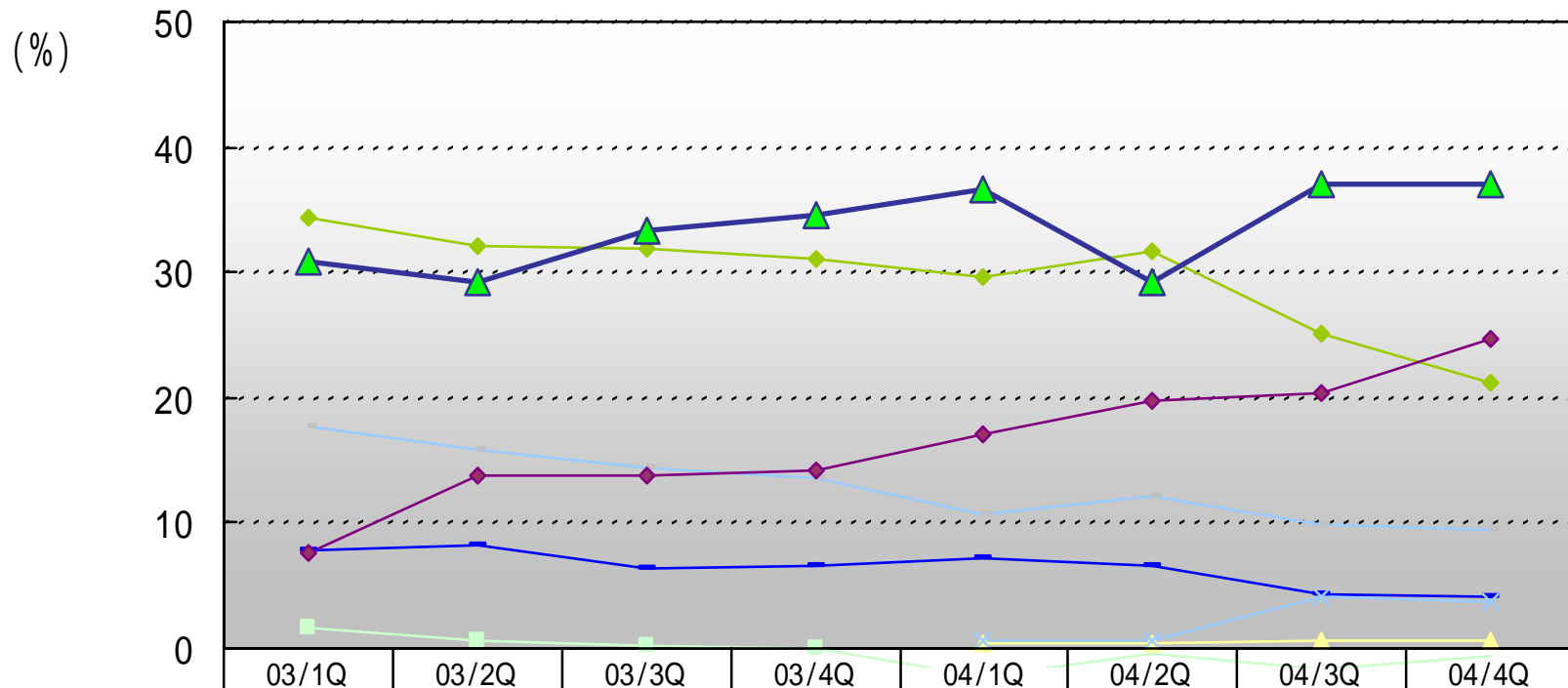
売上高の推移(連結)

(百万円)



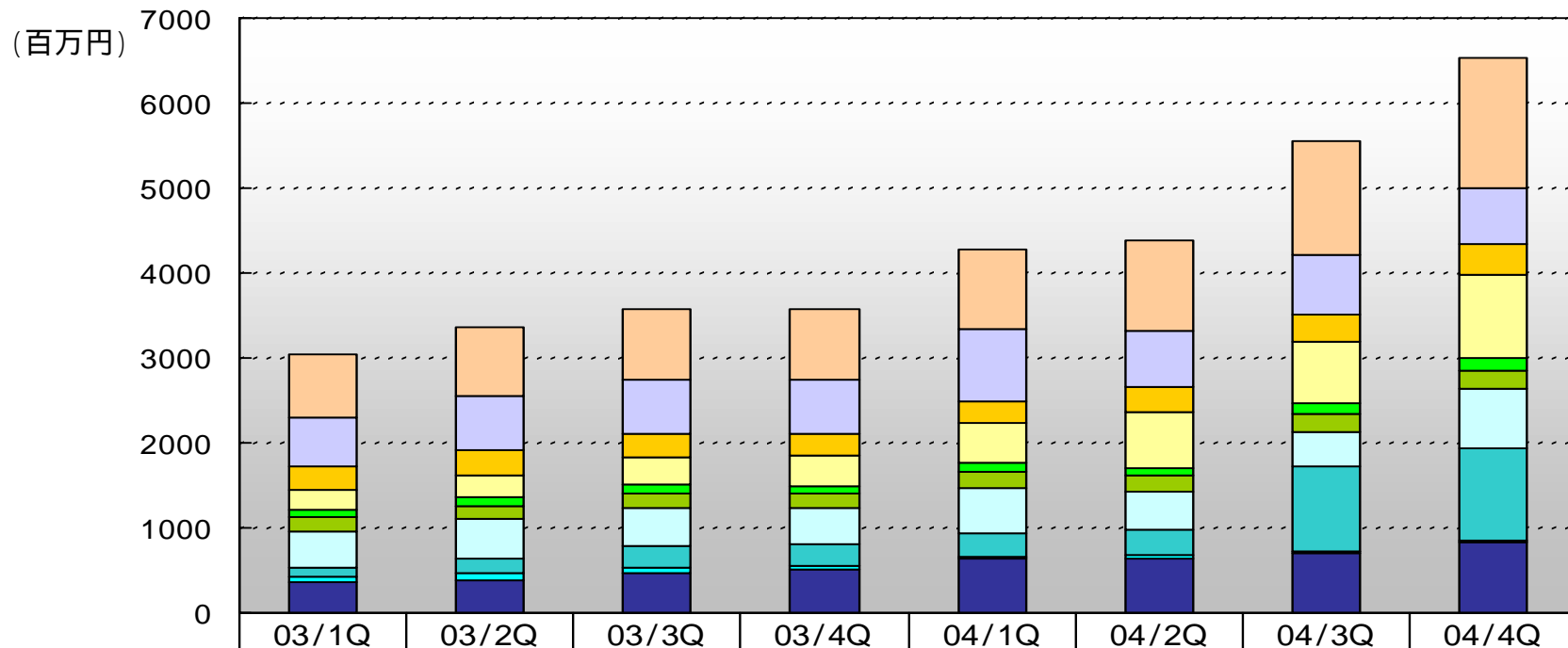
	03/1Q	03/2Q	03/3Q	03/4Q	04/1Q	04/2Q	04/3Q	04/4Q
合計	3,584	3,883	4,022	4,187	4,900	4,927	6,197	7,536
サーバー	1,234	1,246	1,281	1,297	1,450	1,556	1,552	1,590
アクセス	632	615	580	568	522	600	615	713
ドメイン	278	324	252	269	358	326	273	312
IT化支援・コンサルティング	274	533	556	595	831	971	1,261	1,857
セキュリティ	-	-	-	-	17	26	38	41
決済	-	-	-	-	34	35	254	279
内部相殺取引等	58	28	7	5	-113	-25	-100	-49
インターネット広告メディア	1,108	1,136	1,344	1,449	1,799	1,437	2,301	2,789

売上高事業別構成比の推移(連結)



◆ サーバー	34.4	32.1	31.9	31	29.6	31.6	25.1	21.1
— アクセス	17.6	15.8	14.4	13.6	10.6	12.2	9.9	9.5
— ドメイン	7.8	8.3	6.3	6.5	7.3	6.6	4.4	4.1
◆ IT化支援・コンサルティング	7.7	13.7	13.8	14.2	17	19.7	20.4	24.7
▲ セキュリティ	-	-	-	-	0.4	0.5	0.6	0.6
× 決済	-	-	-	-	0.7	0.7	4.1	3.7
■ その他	1.6	0.7	0.2	0.1	-2.3	-0.5	-1.6	-0.7
▲ インターネット広告メディア	30.9	29.3	33.4	34.6	36.7	29.2	37.1	37

費用の推移(連結)



人件費	741	807	822	832	935	1,065	1,337	1,521
広告宣伝・販促費	577	640	635	623	853	670	693	673
減価償却、賃借料	286	289	288	271	253	298	321	365
外注・業務委託費	232	274	320	353	474	641	734	968
通信費	84	89	97	85	92	91	116	145
家賃	170	159	178	179	195	205	227	217
支払手数料	434	463	442	408	530	446	408	696
媒体費	97	183	257	255	279	290	989	1,092
貸倒引当金繰入	61	68	55	45	20	36	23	20
その他	364	390	476	516	645	643	701	834

費用構成の推移(連結)

