

# 2005年度 第1四半期決算説明会 < 補足資料 >

2005年5月24日

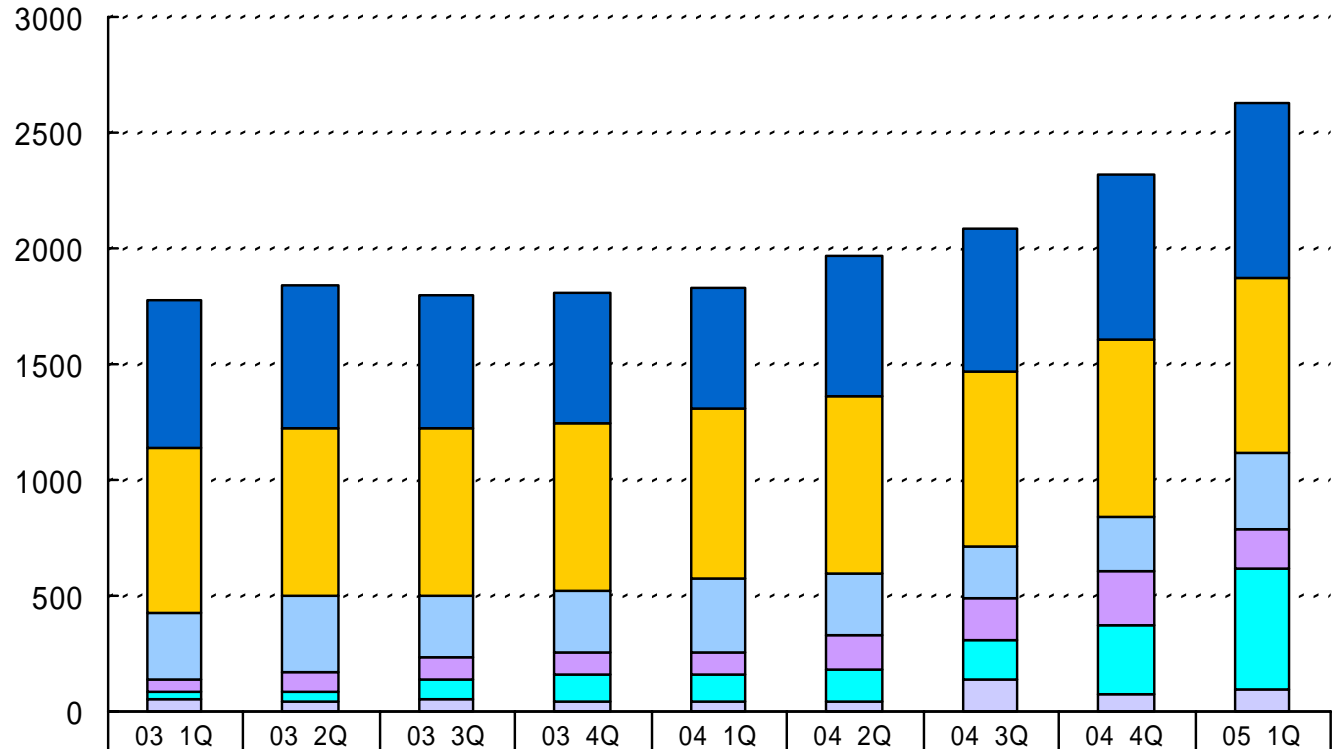
(STOCK CODE:9449)

GMO・グローバルメディア オンライン株式会社

# 単 体

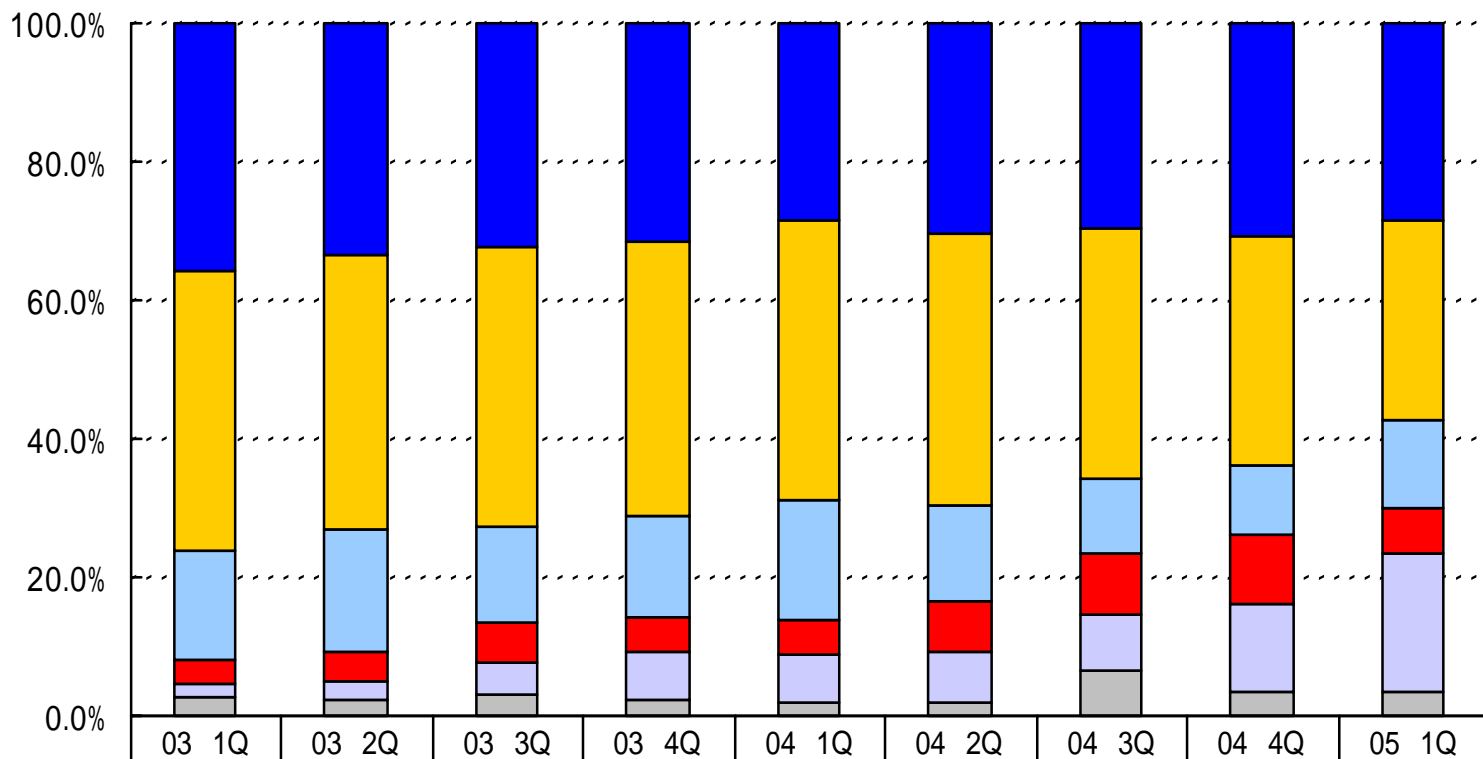
# 四半期売上高推移(単体)

(百万円)



|                | 03 1Q | 03 2Q | 03 3Q | 03 4Q | 04 1Q | 04 2Q | 04 3Q | 04 4Q | 05 1Q |
|----------------|-------|-------|-------|-------|-------|-------|-------|-------|-------|
| 合計             | 1778  | 1843  | 1802  | 1813  | 1832  | 1966  | 2085  | 2322  | 2627  |
| ■ アクセス         | 632   | 616   | 580   | 568   | 522   | 600   | 615   | 713   | 751   |
| ■ サーバー         | 722   | 727   | 726   | 719   | 737   | 772   | 759   | 766   | 755   |
| ■ ドメイン         | 278   | 332   | 256   | 267   | 317   | 264   | 220   | 237   | 331   |
| ■ ホームページ作成支援事業 | 59    | 76    | 102   | 93    | 95    | 142   | 185   | 235   | 175   |
| ■ Jword事業      | 35    | 47    | 85    | 120   | 121   | 146   | 170   | 291   | 520   |
| ■ その他          | 49    | 42    | 52    | 44    | 38    | 39    | 134   | 78    | 92    |

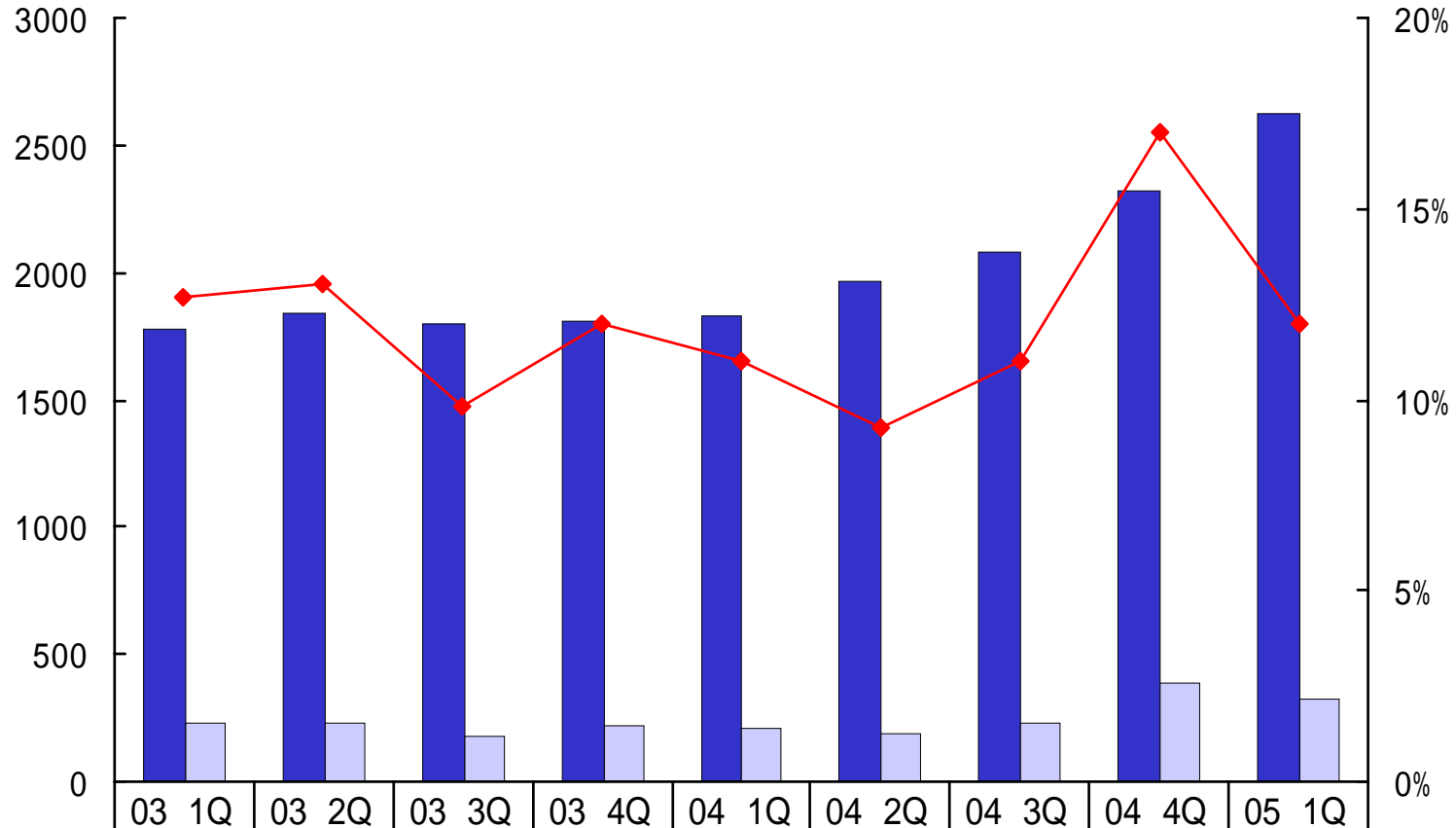
# 四半期売上高比率(単体)



|              |       |       |       |       |       |       |       |       |       |
|--------------|-------|-------|-------|-------|-------|-------|-------|-------|-------|
| ■ アクセス系      | 35.6% | 33.5% | 32.2% | 31.4% | 28.5% | 30.5% | 29.5% | 30.7% | 28.6% |
| ■ サーバー系      | 40.6% | 39.4% | 40.3% | 39.6% | 40.3% | 39.3% | 36.4% | 33.0% | 28.8% |
| ■ ドメイン系      | 15.7% | 18.0% | 14.2% | 14.7% | 17.3% | 13.5% | 10.6% | 10.2% | 12.6% |
| ■ ホームページ作成支援 | 3.3%  | 4.2%  | 5.7%  | 5.2%  | 5.2%  | 7.3%  | 8.9%  | 10.1% | 6.7%  |
| ■ Jword事業    | 2.0%  | 2.6%  | 4.7%  | 6.6%  | 6.6%  | 7.4%  | 8.1%  | 12.6% | 19.8% |
| ■ その他        | 2.8%  | 2.3%  | 2.9%  | 2.5%  | 2.1%  | 2.0%  | 6.5%  | 3.4%  | 3.5%  |

# 売上高営業利益率(単体)

(百万円)



■ 売上高

■ 営業利益

◆ 営業利益率

1778

1843

1802

1813

1832

1966

2085

2322

2627

226

235

176

216

207

183

231

389

321

13%

13%

10%

12%

11%

9%

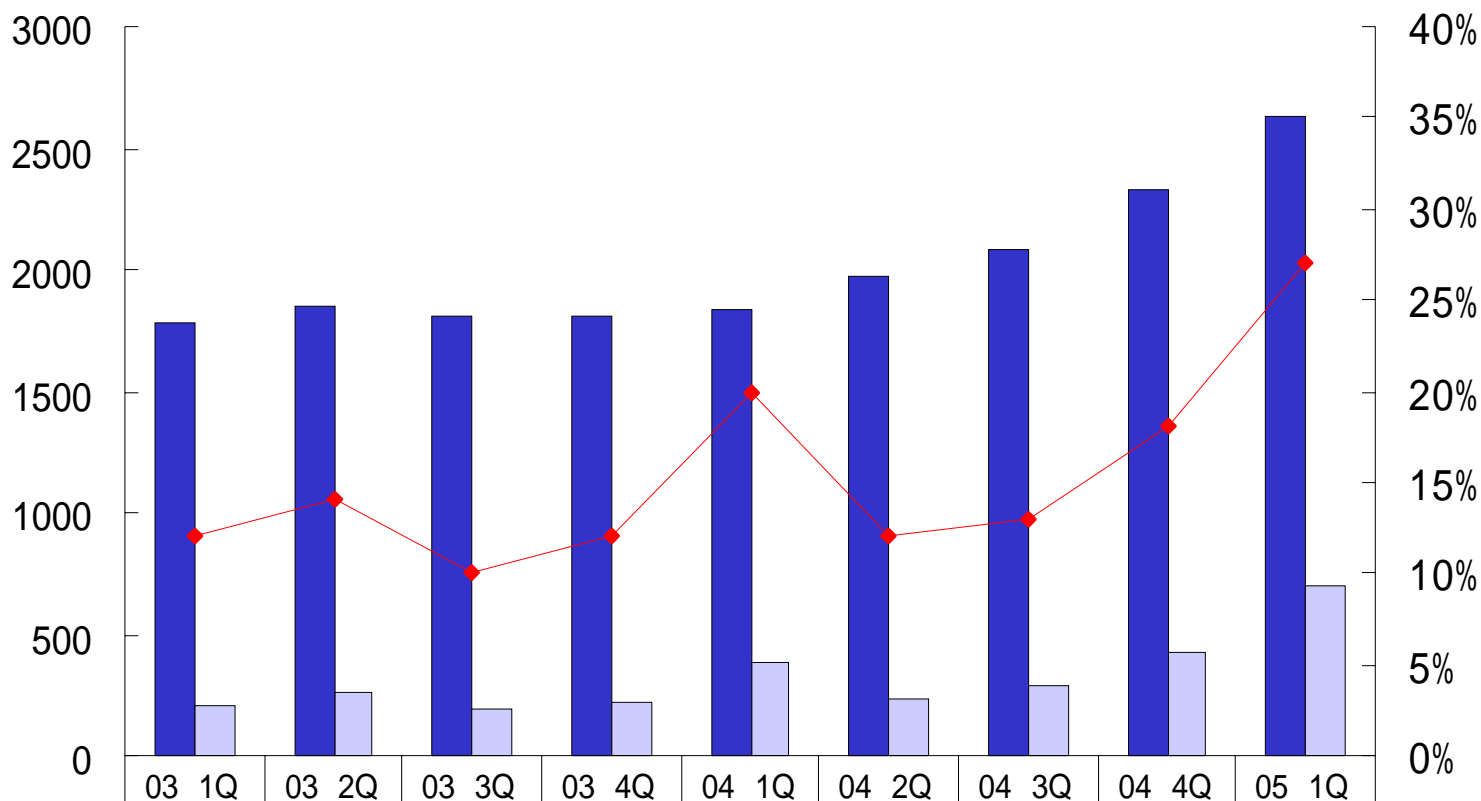
11%

17%

12%

# 売上高経常利益率推移(単体)

(百万円)



■ 売上高

■ 経常利益

◆ 経常利益率

1778

1843

1802

1813

1832

1966

2085

2322

2627

210

258

188

226

382

233

281

418

702

12%

14%

10%

12%

20%

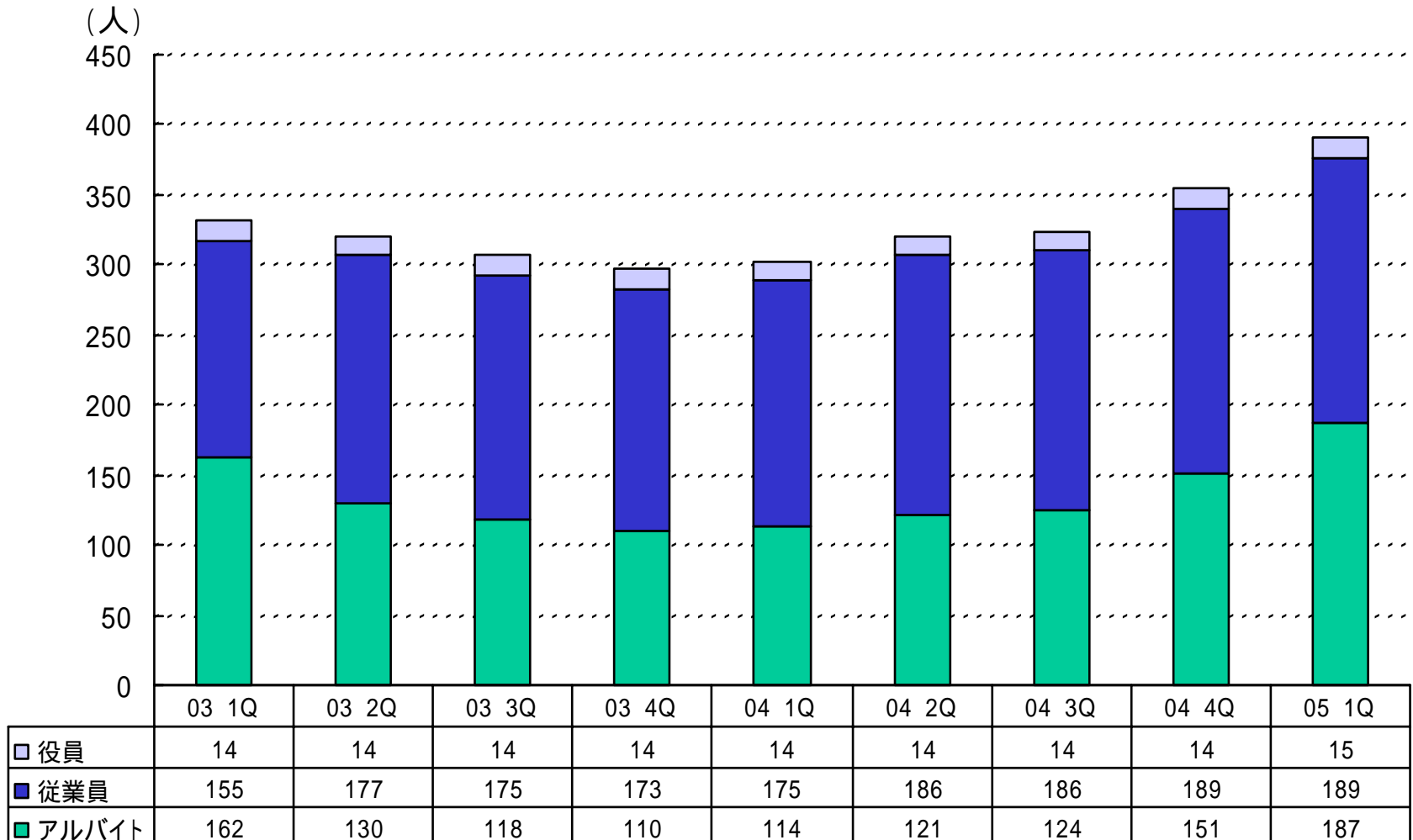
12%

13%

18%

27%

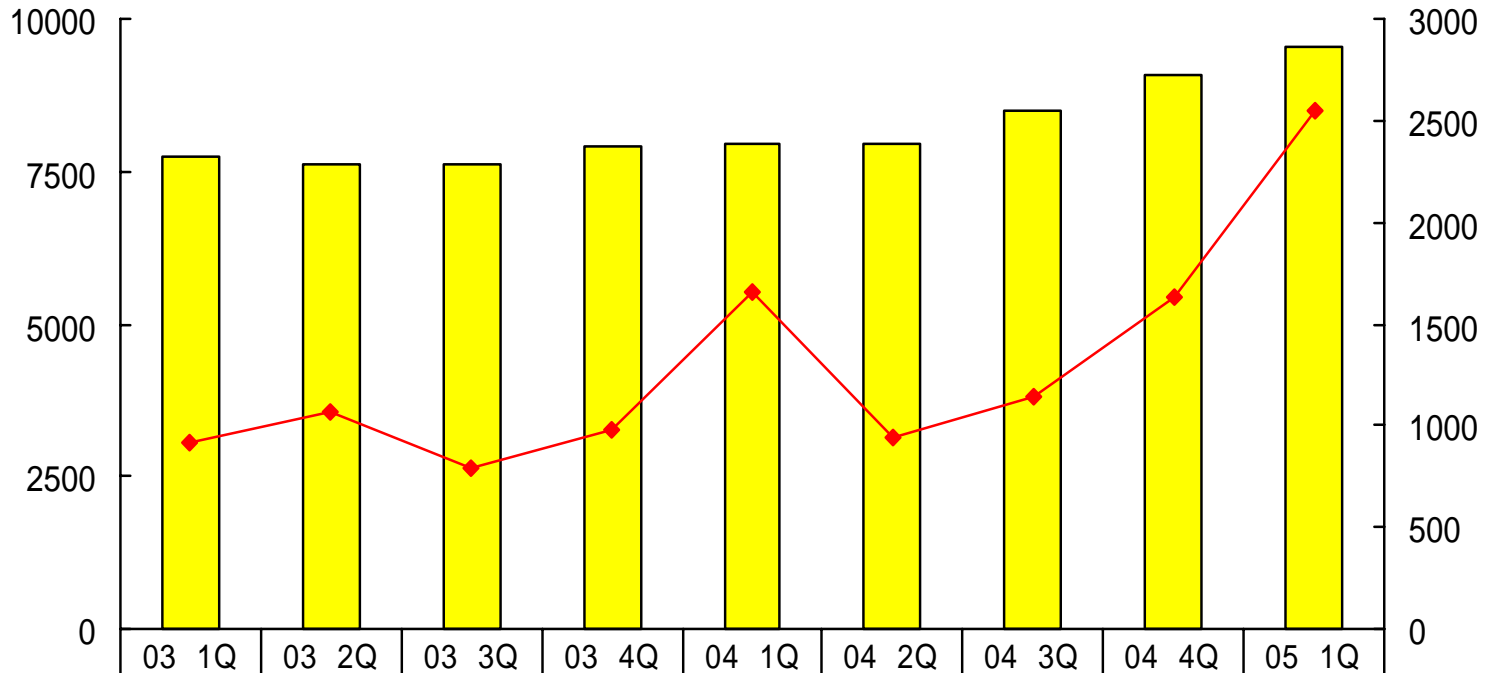
# 従業員数の推移(単体)



# 従業員一人当たり売上高・経常利益(単体)

(千円)

(千円)

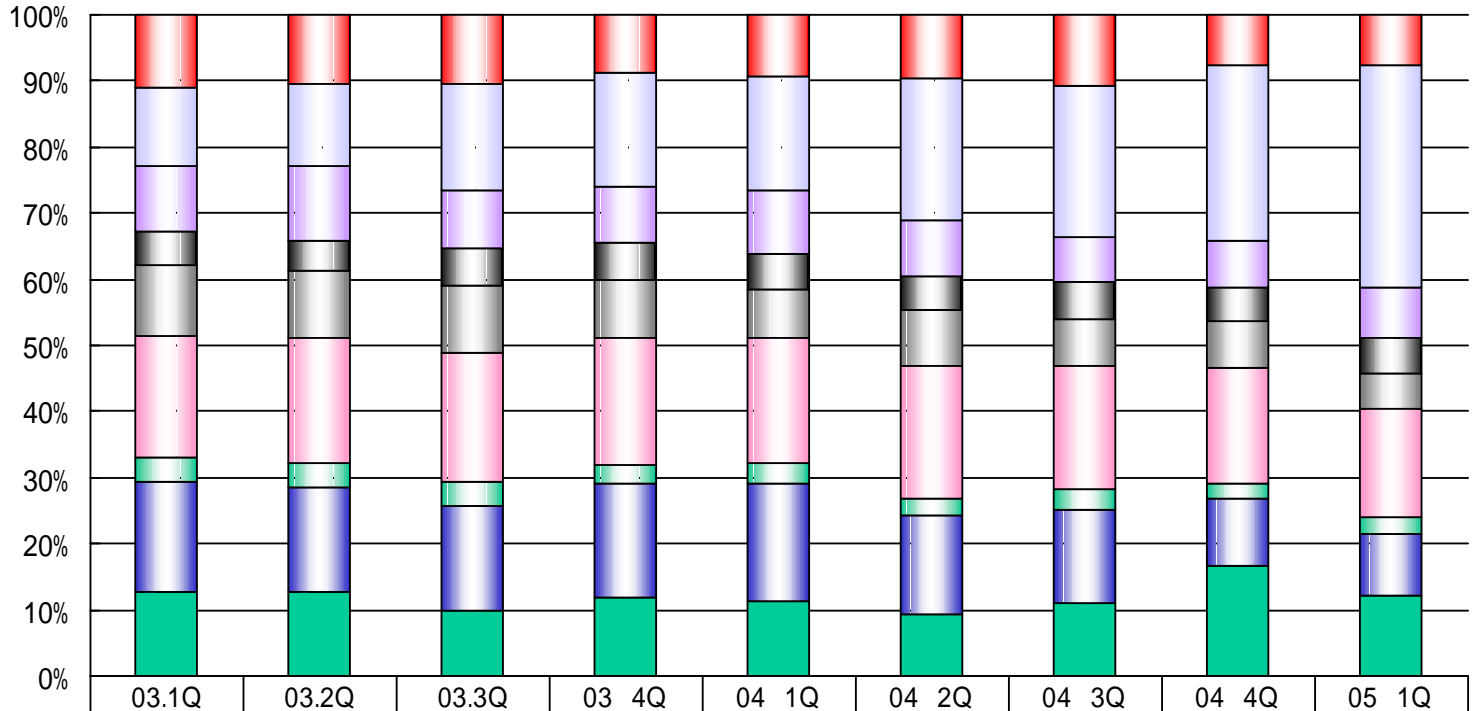


|           |      |       |      |      |      |      |      |      |      |
|-----------|------|-------|------|------|------|------|------|------|------|
| 一人当たり売上高  | 7727 | 7597  | 7606 | 7907 | 7965 | 7947 | 8479 | 9071 | 9519 |
| 一人当たり経常利益 | 912  | 1065  | 796  | 985  | 1663 | 944  | 1143 | 1633 | 2545 |
| 平均従業員数    | 230  | 242.7 | 237  | 229  | 230  | 247  | 246  | 256  | 276  |

期中平均従業員数は社員を1人、アルバイトを0.5人で算出しております

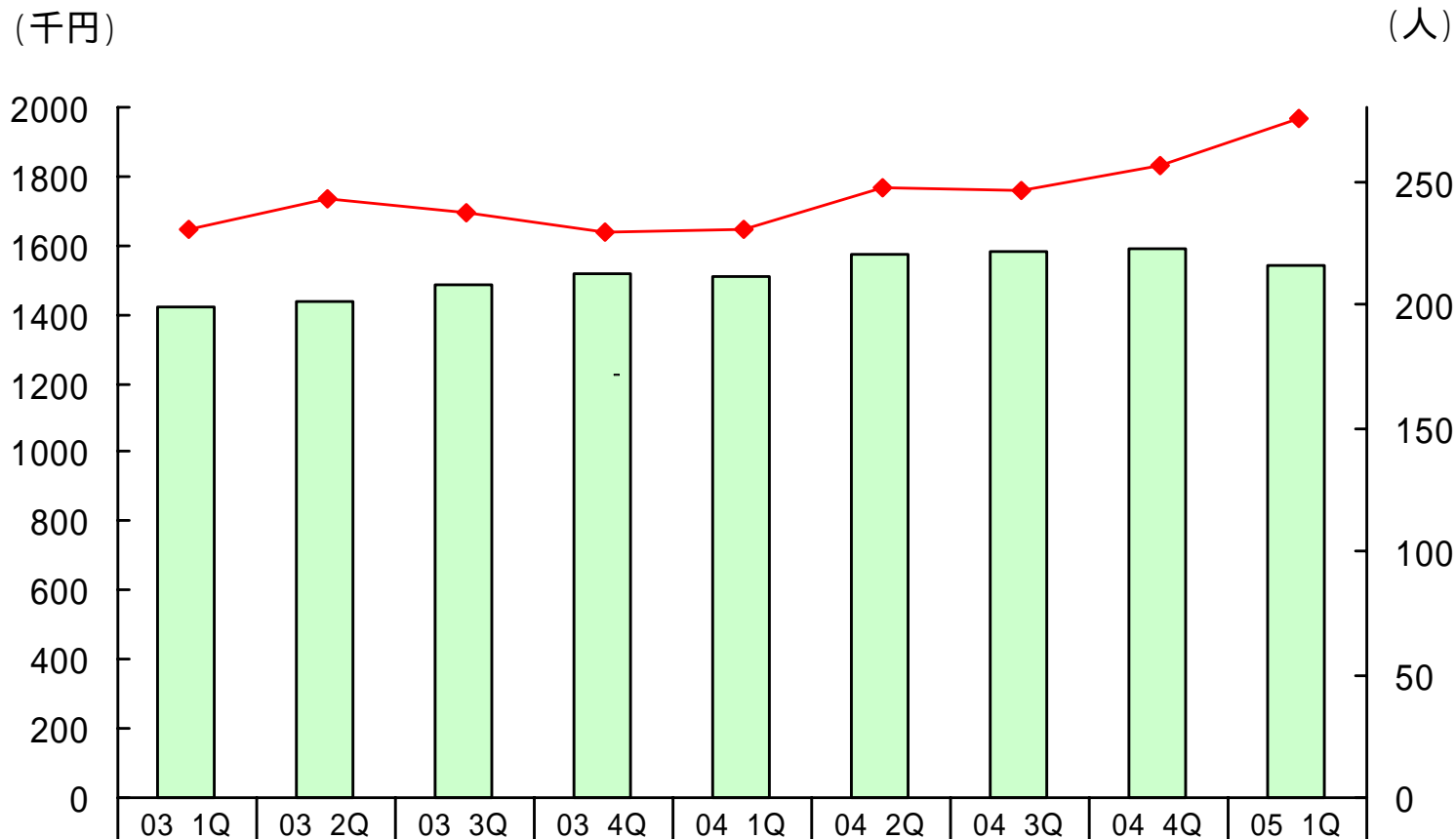


# 費用構成(単体)



|               | 03.1Q | 03.2Q | 03.3Q | 03 4Q | 04 1Q | 04 2Q | 04 3Q | 04 4Q | 05 1Q |
|---------------|-------|-------|-------|-------|-------|-------|-------|-------|-------|
| ■ その他         | 196   | 194   | 189   | 159   | 169   | 190   | 221   | 174   | 202   |
| □ 外注費         | 216   | 227   | 288   | 312   | 316   | 419   | 477   | 621   | 882   |
| □ 代金回収・支払手数料  | 176   | 207   | 161   | 150   | 179   | 165   | 146   | 164   | 198   |
| ■ 地代家賃        | 90    | 84    | 102   | 103   | 99    | 101   | 116   | 113   | 139   |
| □ 減価償却費・賃借料   | 194   | 189   | 182   | 159   | 130   | 170   | 148   | 163   | 144   |
| ■ 人件費         | 327   | 349   | 352   | 348   | 348   | 390   | 389   | 406   | 425   |
| ■ 通信費         | 66    | 65    | 65    | 50    | 57    | 51    | 60    | 55    | 70    |
| ■ 広告宣伝費・販売促進費 | 302   | 290   | 287   | 312   | 327   | 294   | 295   | 233   | 242   |
| ■ 営業利益        | 226   | 235   | 176   | 216   | 207   | 183   | 231   | 389   | 321   |

# 従業員一人当たり人件費(単体)



一人当たり人件費

1421

1440

1486

1517

1514

1576

1584

1589

1542

平均従業員数

230

242.7

237

229

230

247

246

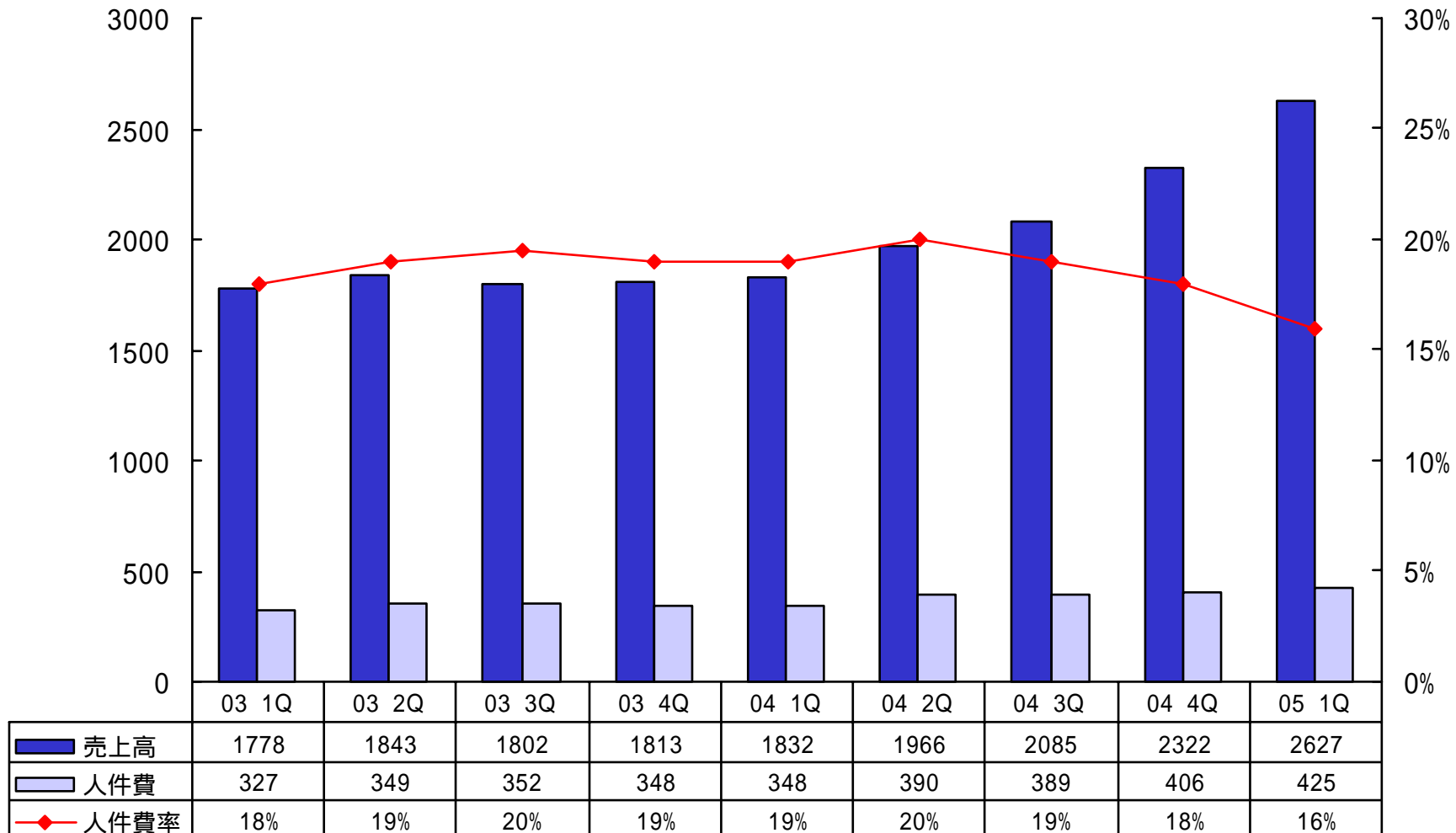
256

276

期中平均従業員数は社員を1人、アルバイトを0.5人で算出しております

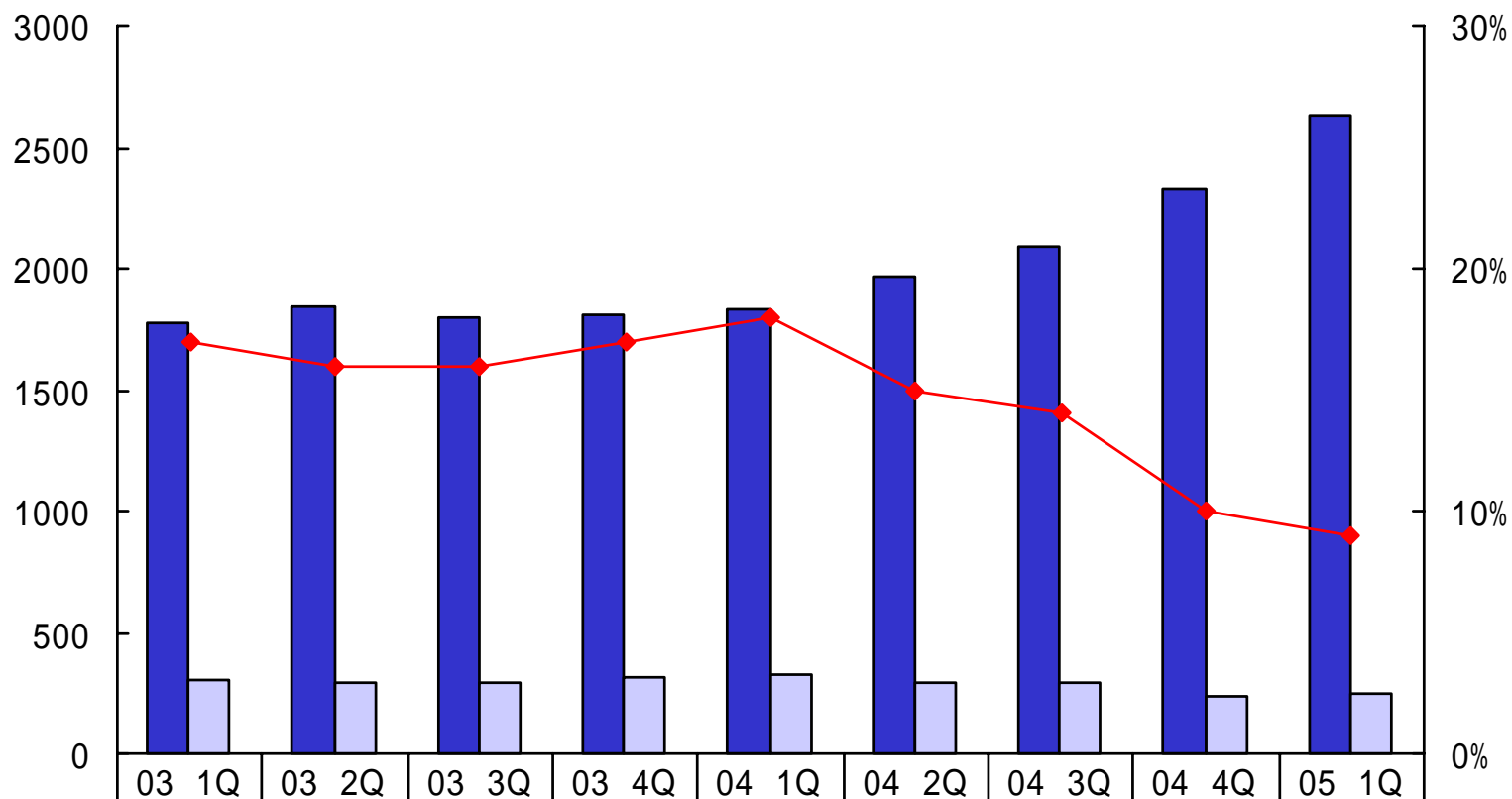
# 売上高 person 費率 (単体)

(百万円)



# 売上高広告宣伝費率・販促費率(単体)

(百万円)



■ 売上高

■ 広告・販促費

◆ 広告・販促費率

1778

1843

1802

1813

1832

1966

2085

2322

2627

302

290

287

312

327

294

295

233

242

17%

16%

16%

17%

18%

15%

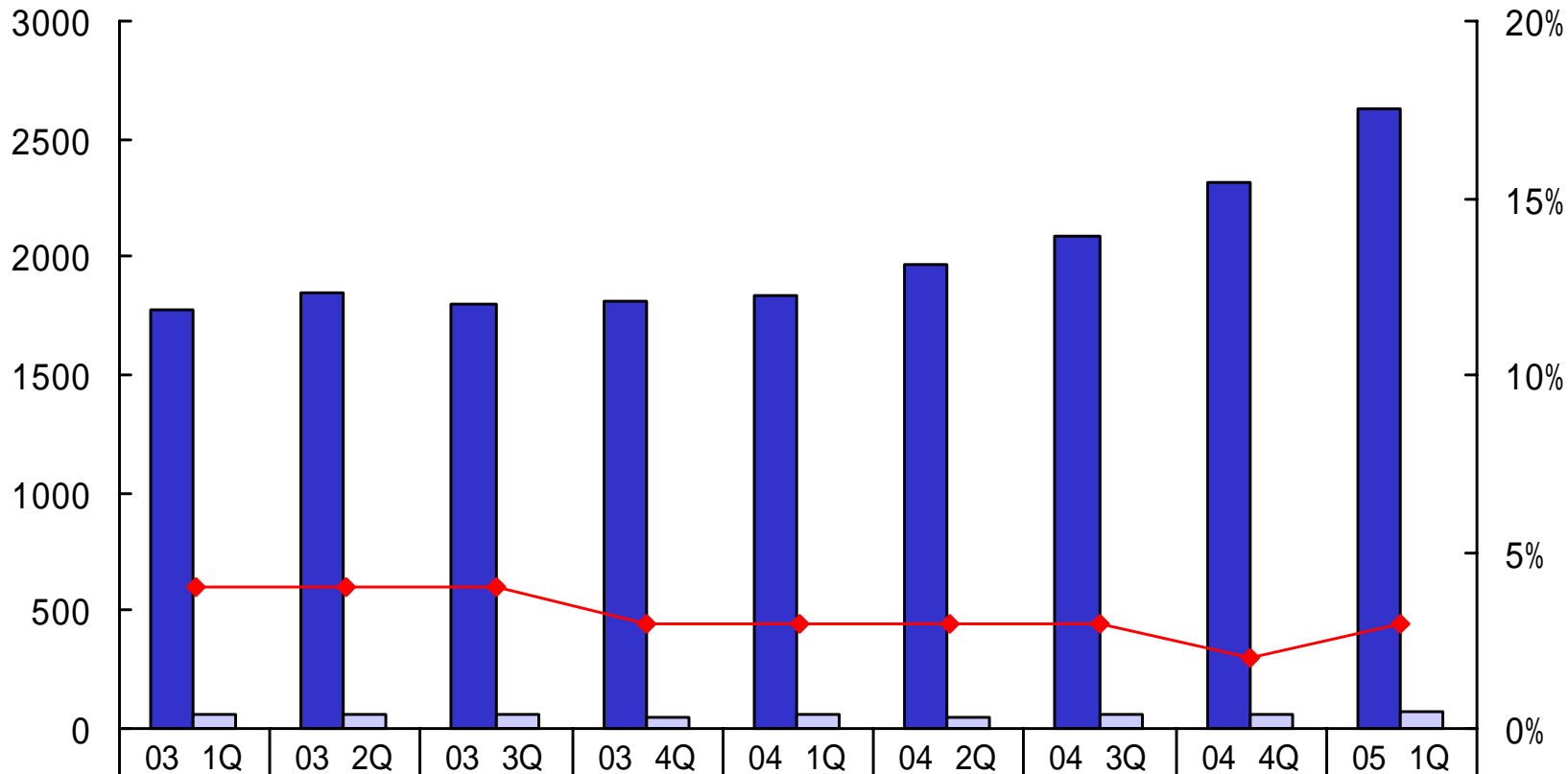
14%

10%

9%

# 売上高通信費率(単体)

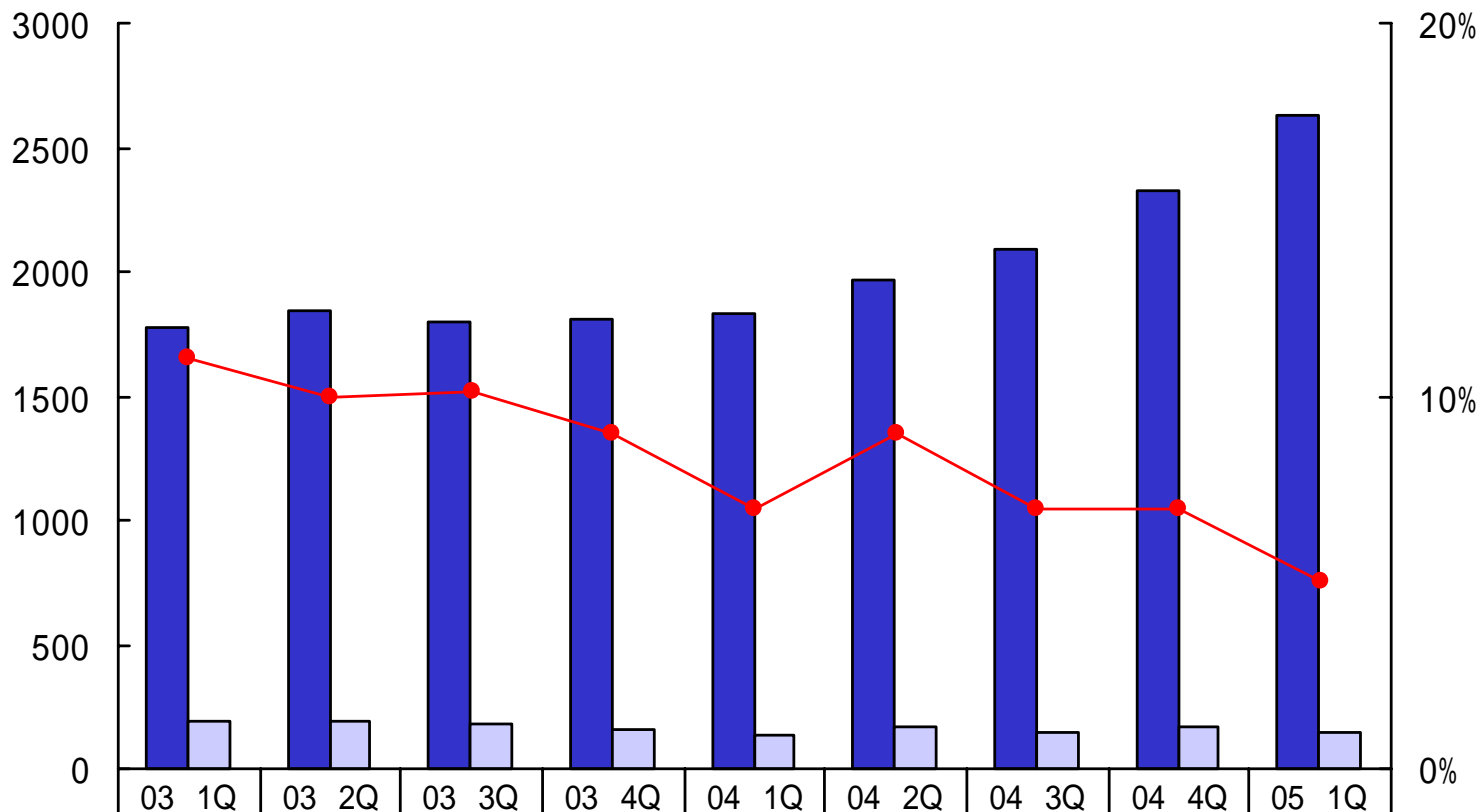
(百万円)



|        |      |      |      |      |      |      |      |      |      |
|--------|------|------|------|------|------|------|------|------|------|
| ■ 売上高  | 1778 | 1843 | 1802 | 1813 | 1832 | 1966 | 2085 | 2322 | 2627 |
| ■ 通信費  | 66   | 65   | 65   | 50   | 57   | 51   | 60   | 55   | 70   |
| ◆ 通信費率 | 4%   | 4%   | 4%   | 3%   | 3%   | 3%   | 3%   | 2%   | 3%   |

# 売上高減価償却費率・賃借料率 (単体)

(百万円)

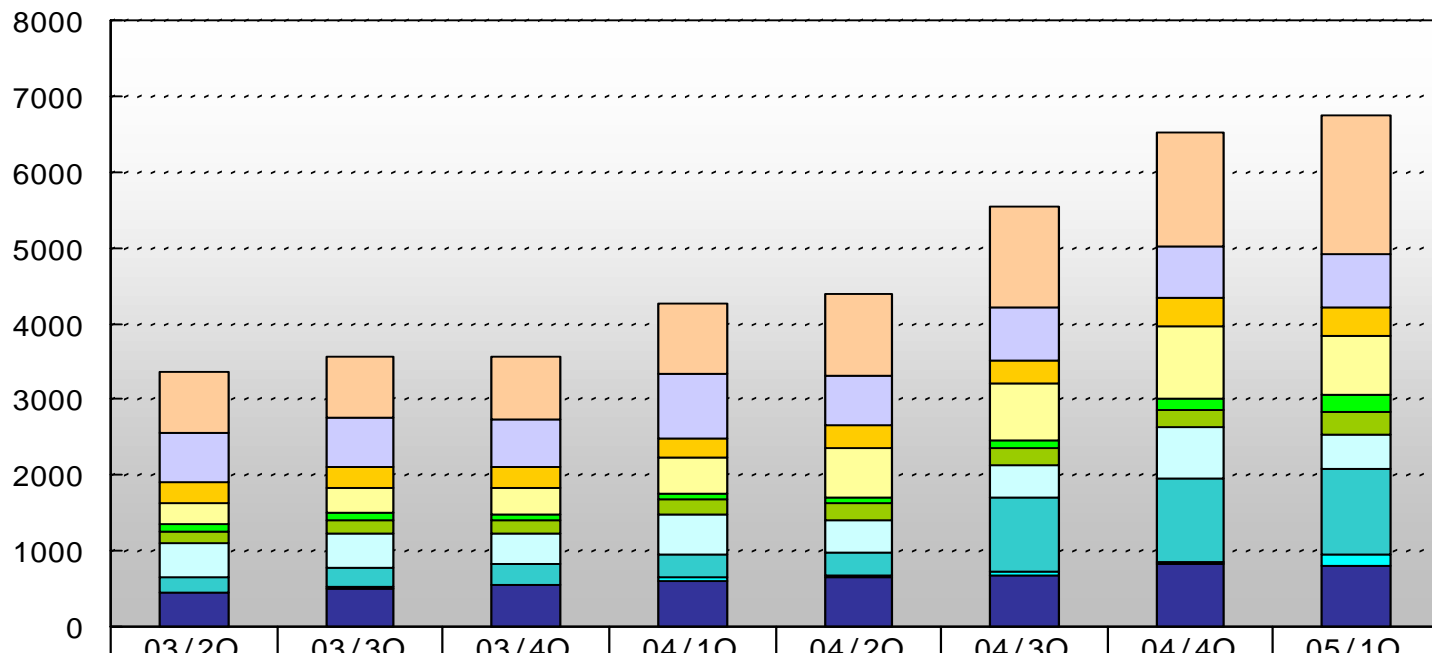


|             |      |      |      |      |      |      |      |      |      |
|-------------|------|------|------|------|------|------|------|------|------|
| ■ 売上高       | 1778 | 1843 | 1802 | 1813 | 1832 | 1966 | 2085 | 2322 | 2627 |
| ■ 減価償却費・賃借料 | 194  | 189  | 182  | 159  | 130  | 170  | 148  | 163  | 144  |
| ● 減価償却・賃借料率 | 11%  | 10%  | 10%  | 9%   | 7%   | 9%   | 7%   | 7%   | 5%   |

# 決算説明会資料から

# 費用の推移(連結)

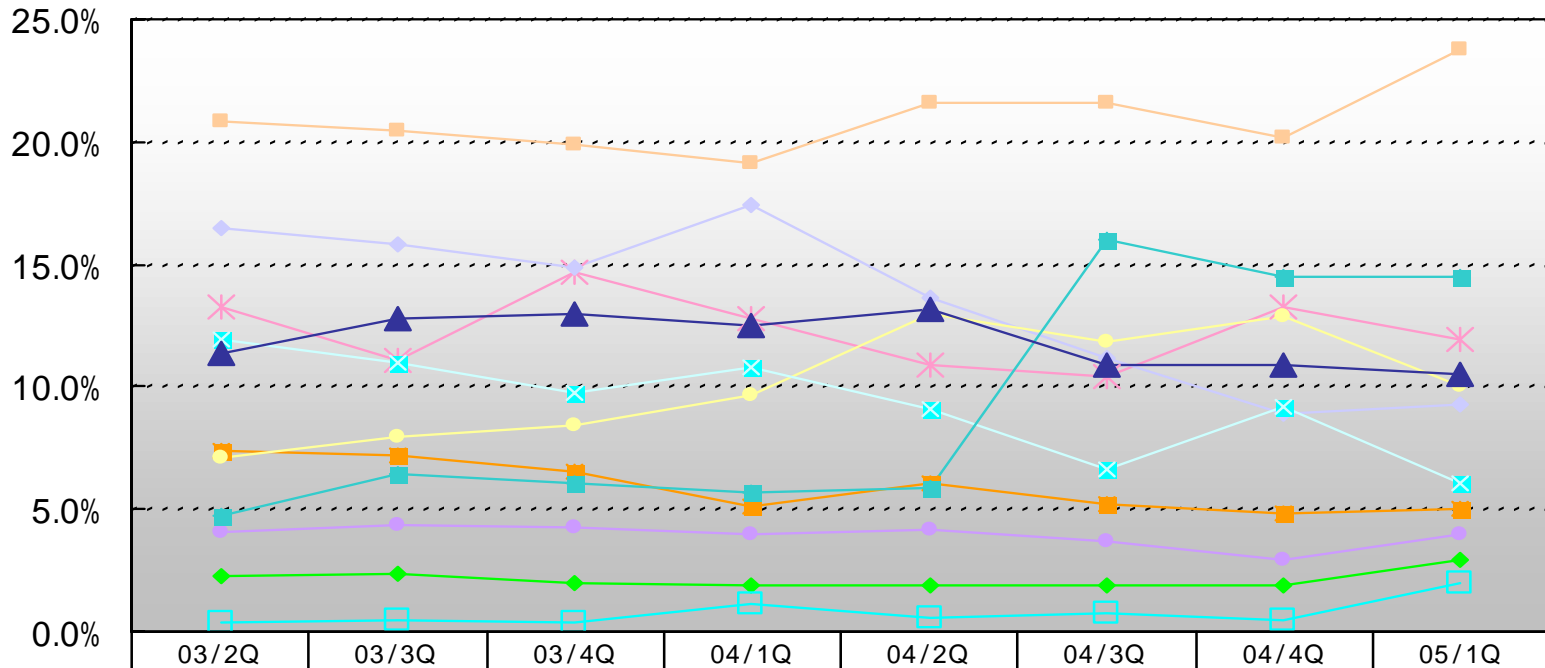
(百万円)



|          | 03/2Q | 03/3Q | 03/4Q | 04/1Q | 04/2Q | 04/3Q | 04/4Q | 05/1Q |
|----------|-------|-------|-------|-------|-------|-------|-------|-------|
| 経費合計     | 3,367 | 3,574 | 3,572 | 4,275 | 4,390 | 5,555 | 6,535 | 6,743 |
| 人件費      | 807   | 822   | 832   | 935   | 1,065 | 1,337 | 1,521 | 1,819 |
| 広告宣伝・販促費 | 640   | 635   | 623   | 853   | 670   | 693   | 673   | 708   |
| 減価償却、賃借料 | 289   | 288   | 271   | 253   | 298   | 321   | 365   | 386   |
| 外注・業務委託費 | 274   | 320   | 353   | 474   | 641   | 734   | 968   | 767   |
| 通信費      | 89    | 97    | 85    | 92    | 91    | 116   | 145   | 222   |
| 家賃       | 159   | 178   | 179   | 195   | 205   | 227   | 217   | 305   |
| 支払手数料    | 463   | 442   | 408   | 530   | 446   | 408   | 696   | 464   |
| 媒体費      | 183   | 257   | 255   | 279   | 290   | 989   | 1,092 | 1,113 |
| 連結調整勘定償却 | 16    | 18    | 17    | 53    | 27    | 49    | 34    | 154   |
| その他      | 442   | 513   | 544   | 611   | 652   | 675   | 820   | 802   |



# 費用構成の推移(連結)



|            |       |       |       |       |       |       |       |       |
|------------|-------|-------|-------|-------|-------|-------|-------|-------|
| ◆ 営業利益率    | 13.3% | 11.1% | 14.7% | 12.8% | 10.9% | 10.4% | 13.3% | 11.9% |
| ■ 人件費      | 20.8% | 20.5% | 19.9% | 19.1% | 21.6% | 21.6% | 20.2% | 23.8% |
| ◆ 広告宣伝・販促費 | 16.5% | 15.8% | 14.9% | 17.4% | 13.6% | 11.2% | 8.9%  | 9.3%  |
| ■ 減価償却・賃借料 | 7.4%  | 7.2%  | 6.5%  | 5.1%  | 6.1%  | 5.2%  | 4.8%  | 5.0%  |
| ◆ 外注・業務委託費 | 7.1%  | 8.0%  | 8.4%  | 9.7%  | 13.0% | 11.8% | 12.9% | 10.0% |
| ◆ 通信費      | 2.3%  | 2.4%  | 2.0%  | 1.9%  | 1.9%  | 1.9%  | 1.9%  | 2.9%  |
| ◆ 家賃       | 4.1%  | 4.4%  | 4.3%  | 4.0%  | 4.2%  | 3.7%  | 2.9%  | 4.0%  |
| ◆ 支払手数料    | 11.9% | 11.0% | 9.8%  | 10.8% | 9.1%  | 6.6%  | 9.2%  | 6.1%  |
| ■ 媒体費      | 4.7%  | 6.4%  | 6.1%  | 5.7%  | 5.9%  | 16.0% | 14.5% | 14.5% |
| ◆ 連結調整勘定償却 | 0.4%  | 0.5%  | 0.4%  | 1.1%  | 0.6%  | 0.8%  | 0.5%  | 2.0%  |
| ◆ その他      | 11.4% | 12.8% | 13.0% | 12.5% | 13.2% | 10.9% | 10.9% | 10.5% |