

2004年度 第1四半期決算説明会 < 補足資料 >

2004年5月20日
(STOCK CODE:9449)
グローバルメディア オンライン株式会社

連 結

会社別・セグメント売上資料

単位:百万円

	2003.1Q	2003.2Q	2003.3Q	2003.4Q	2004.1Q
Ixp(インターネットインフラ)関連事業					
GMO(株)	1,778	1,843	1,802	1,813	1,832
GMOホスティングアンドテクノロジーズ(株)	528	560	577	617	656
GMOコミュニケーションズ(株)	333	409	372	384	555
(株)お名前ドットコム	14	20	25	29	34
GMO総研(株)	5	6	7	11	12
日本ジオトラスト(株)	-	-	-	-	21
WEBKEEPEERS,INC.	-	-	-	-	25
グランスフィア(株)	-	-	-	-	65
(株)ペイメントワン	-	-	-	-	39
(株)paperboy & co.	-	-	-	-	91
インターネットナンバー(株)	-	-	-	-	35
小計	2,660	2,840	2,785	2,857	3,368
セグメント内取引消去	-93	-68	-77	-91	-130
セグメント売上合計	2,567	2,771	2,707	2,765	3,238
インターネット広告メディア関連事業					
(株)まぐクリック	1,009	1,002	1,080	1,114	1,459
GMOメディアアンドソリューションズ(株)(注)	788	798	887	893	939
GMOマガジンズ(株)	13	21	21	6	0
壁紙ドットコム(株)	27	30	33	37	23
(株)マグフォース	-	-	56	36	36
(株)イースマイ	19	33	43	54	66
GMOモバイルアンドデスクトップ(株)	-	-	-	-	48
小計	1,859	1,886	2,122	2,143	2,574
セグメント内取引消去	-751	-749	-778	-694	-774
セグメント売上合計	1,108	1,136	1,344	1,449	1,799
小計	3,675	3,908	4,052	4,215	5,037
セグメント間取引消去	-90	-24	-29	-28	-137
連結売上	3,584	3,883	4,022	4,187	4,900

(注)GMOメディアアンドソリューションズ(株)は当期より売上の計上を代理店手数料を控除したネット計上としております。なお、従来と同様に売上高・販管費に含めたグロス計上によった場合の売上は概算で1,375百万円となります。

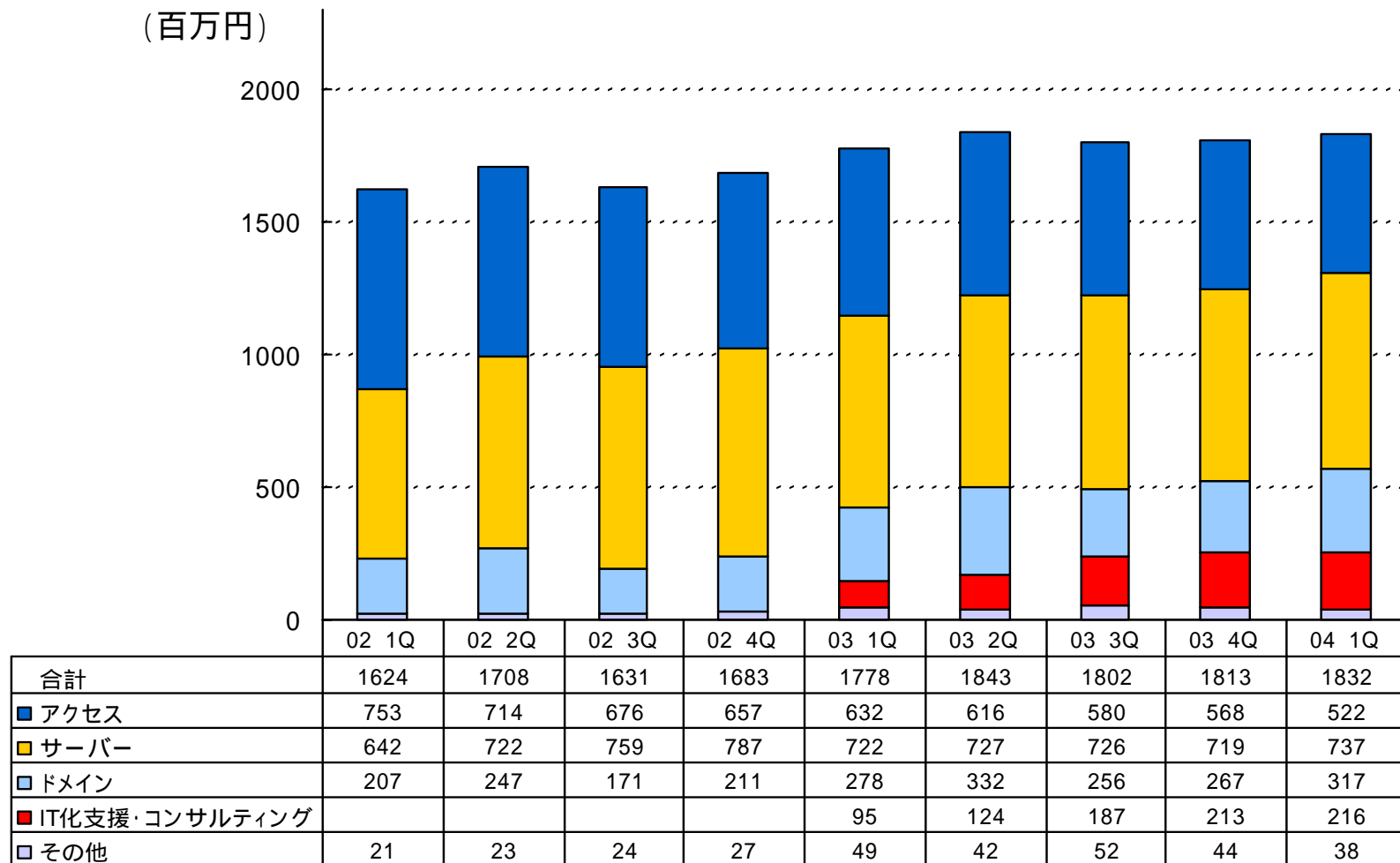
会社別・セグメント利益資料

単位:百万円

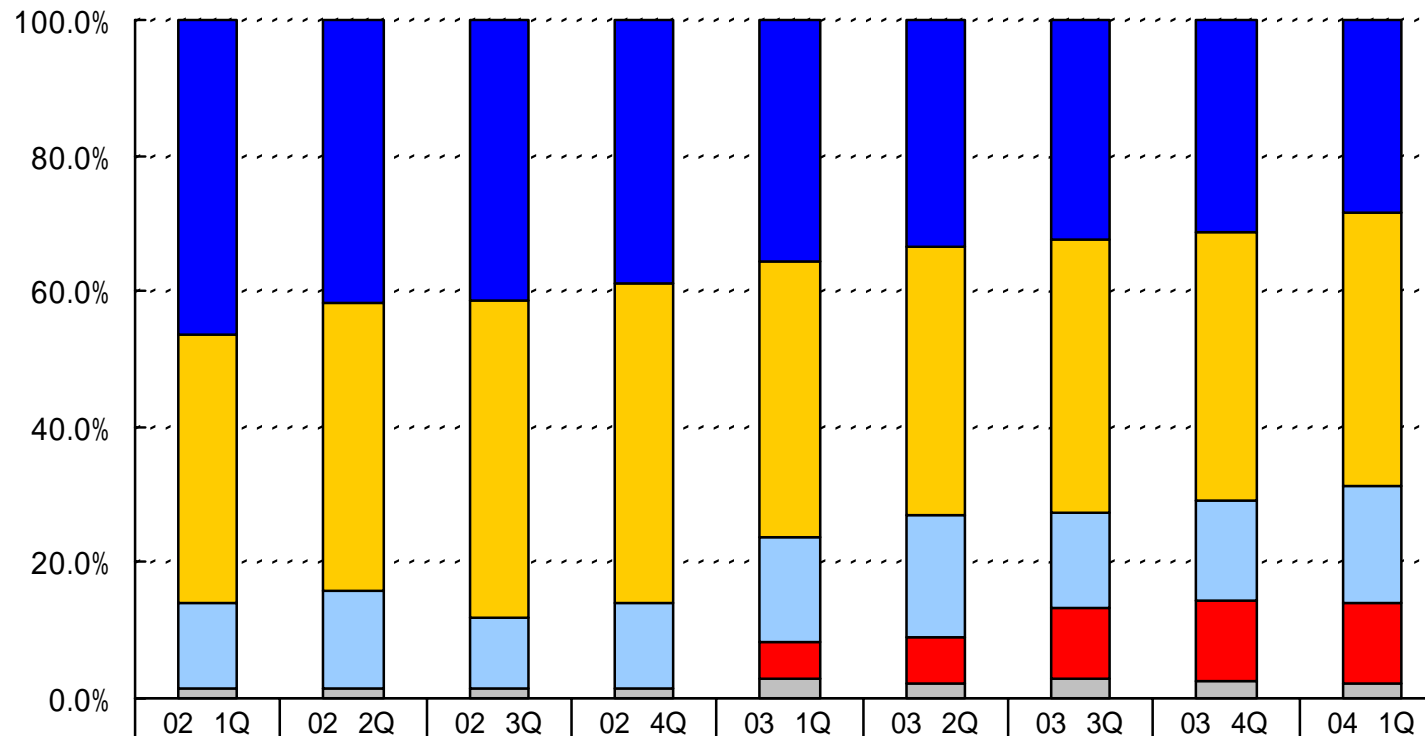
	2003.1Q	2003.2Q	2003.3Q	2003.4Q	2004.1Q
IxP(インターネットインフラ)関連事業					
GMO(株)	226	235	176	216	207
GMOホスティングアンドテクノロジーズ(株)	143	131	156	200	194
GMOコミュニケーションズ(株)	34	40	-7	24	35
(株)お名前ドットコム	-6	3	5	6	2
GMO総研(株)	-2	-1	0	3	0
日本ジオトラスト(株)	-	-	-	-	-8
WEBKEEPERS,INC.	-	-	-	-	3
グランスフィア(株)	-	-	-	-	10
ペイメント・ワン(株)	-	-	-	-	-4
(株)paperboy & co.	-	-	-	-	3
インターネットナンバー(株)	-	-	-	-	-4
小計	395	409	330	451	439
セグメント内取引消去等連結調整金額	-3	1	0	0	-27
セグメント利益合計	391	410	330	452	412
インターネット広告メディア関連事業					
(株)まぐクリック	45	55	55	76	56
ジーエムオーメディアアンドソリューションズ(株)	121	80	75	96	150
GMOマガジンス(株)(旧(株)クリックメール)	-10	-4	-4	0	0
壁紙ドットコム(株)	-3	-5	-2	0	-3
(株)マグフォース	0	0	2	-1	-1
(株)イースマイ	-3	1	0	2	4
GMOモバイルアンドデスクトップ(株)	-	-	-	-	-6
小計	150	127	127	173	200
セグメント内取引消去等連結調整金額	-8	-23	-10	-10	-7
セグメント利益合計	141	104	117	162	192
小計	533	515	447	614	605
セグメント間取引消去等連結調整金額	0	0	0	0	19
連結営業利益	533	516	447	614	624

単 体

四半期売上高推移(単体)



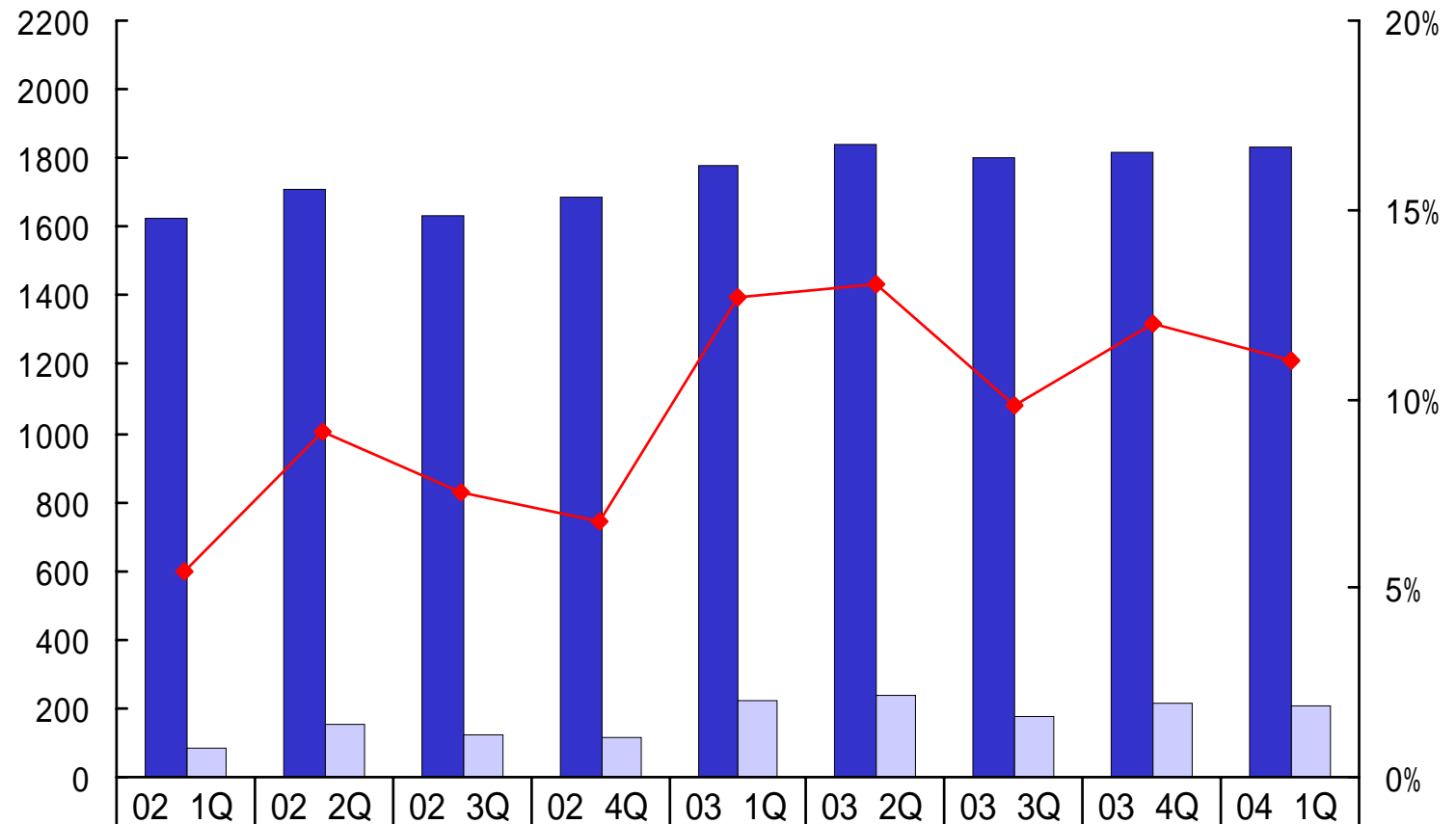
四半期売上高比率(単体)



	02 1Q	02 2Q	02 3Q	02 4Q	03 1Q	03 2Q	03 3Q	03 4Q	04 1Q
■ アクセス系	46.4%	41.8%	41.4%	39.0%	35.6%	33.5%	32.2%	31.4%	28.5%
■ サーバー系	39.6%	42.3%	46.6%	46.8%	40.6%	39.4%	40.3%	39.6%	40.3%
■ ドメイン系	12.8%	14.5%	10.5%	12.6%	15.7%	18.0%	14.2%	14.7%	17.3%
■ IT化支援・コンサルティング					5.3%	6.8%	10.4%	11.8%	11.8%
■ その他	1.3%	1.4%	1.5%	1.6%	2.8%	2.3%	2.9%	2.5%	2.1%

売上高営業利益率(単体)

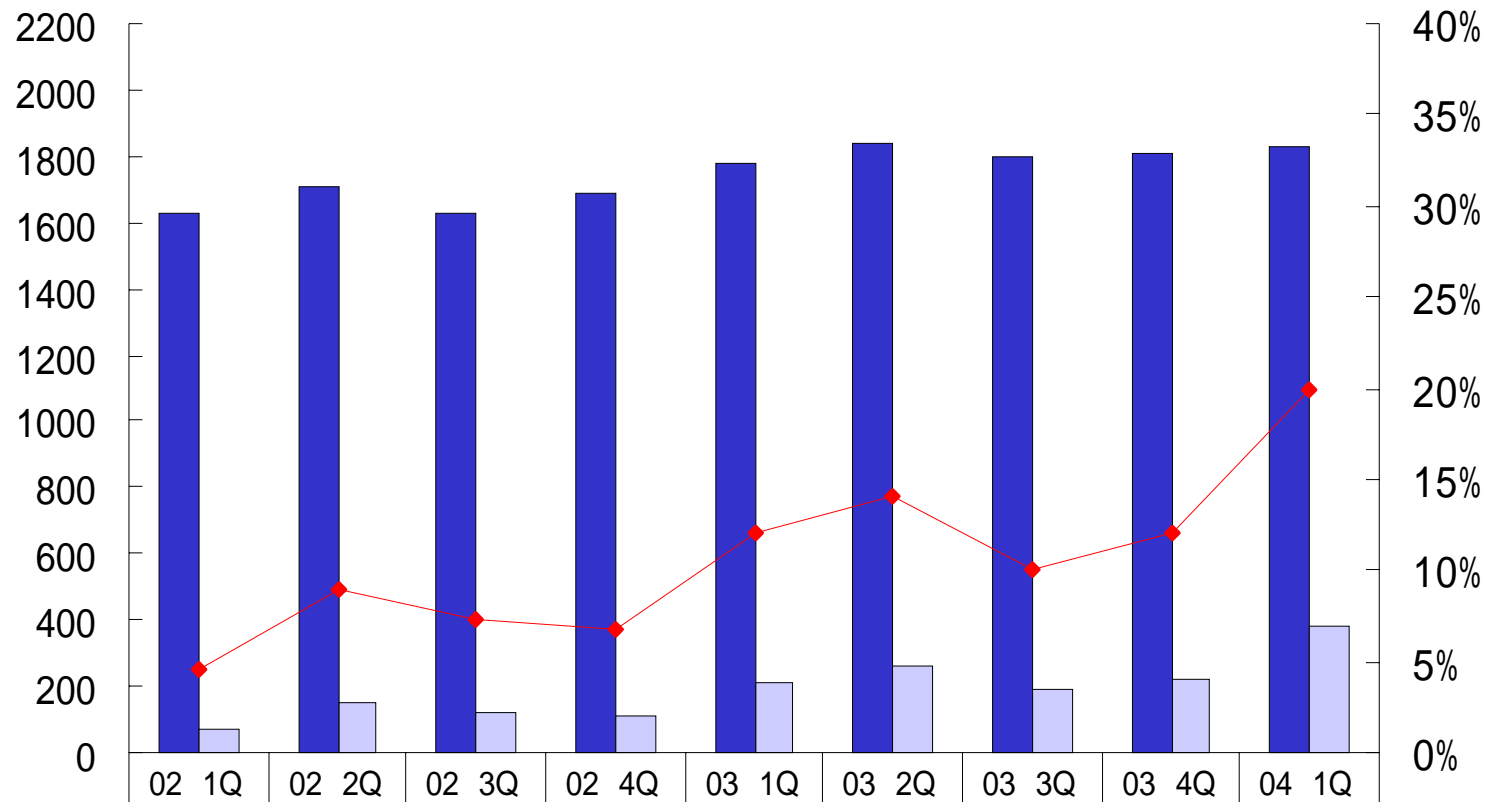
(百万円)



■ 売上高	1624	1708	1631	1683	1778	1843	1802	1813	1832
■ 営業利益	87	155	122	113	226	235	176	216	207
◆ 営業利益率	5%	9%	8%	7%	13%	13%	10%	12%	11%

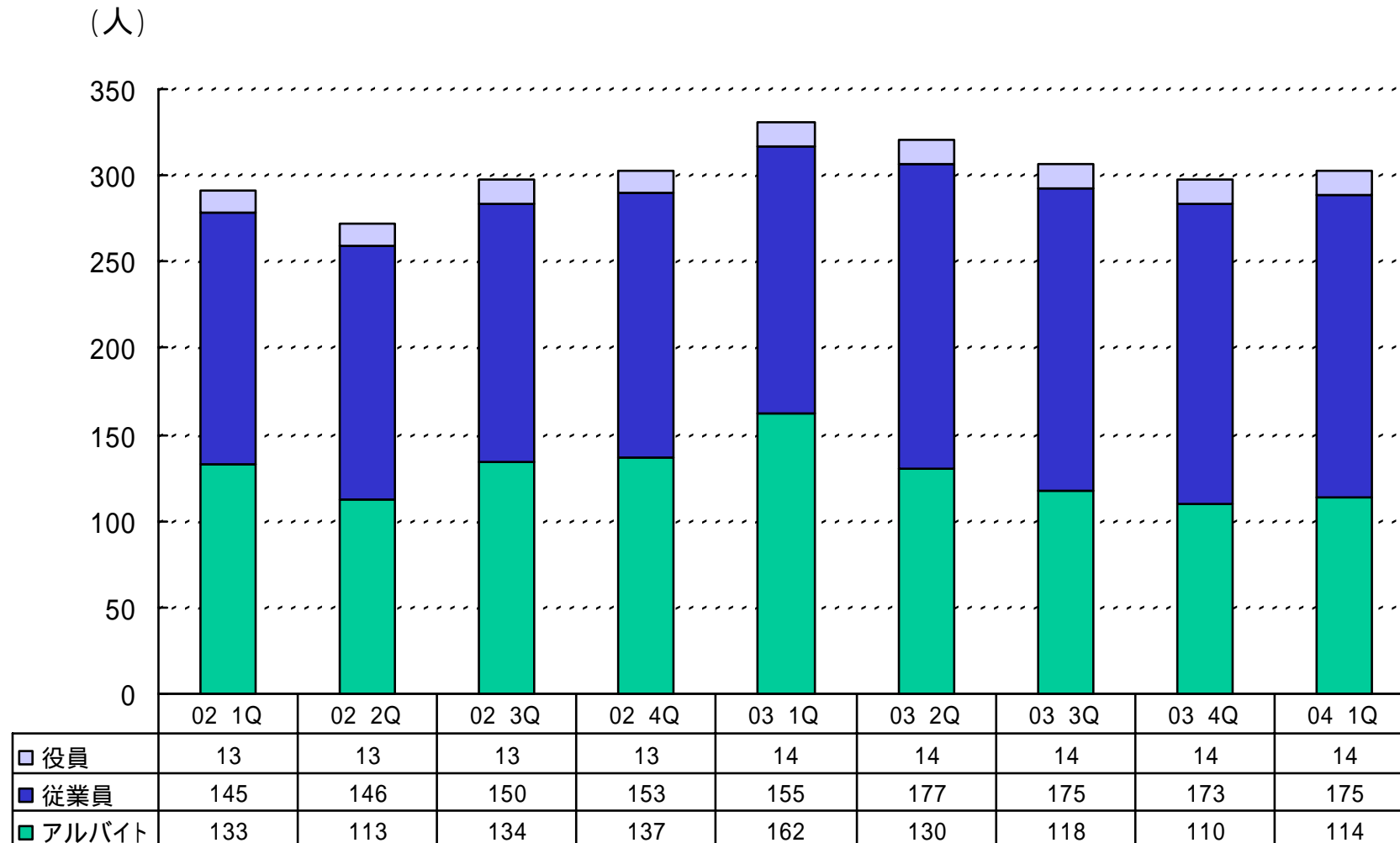
売上高経常利益率推移(単体)

(百万円)



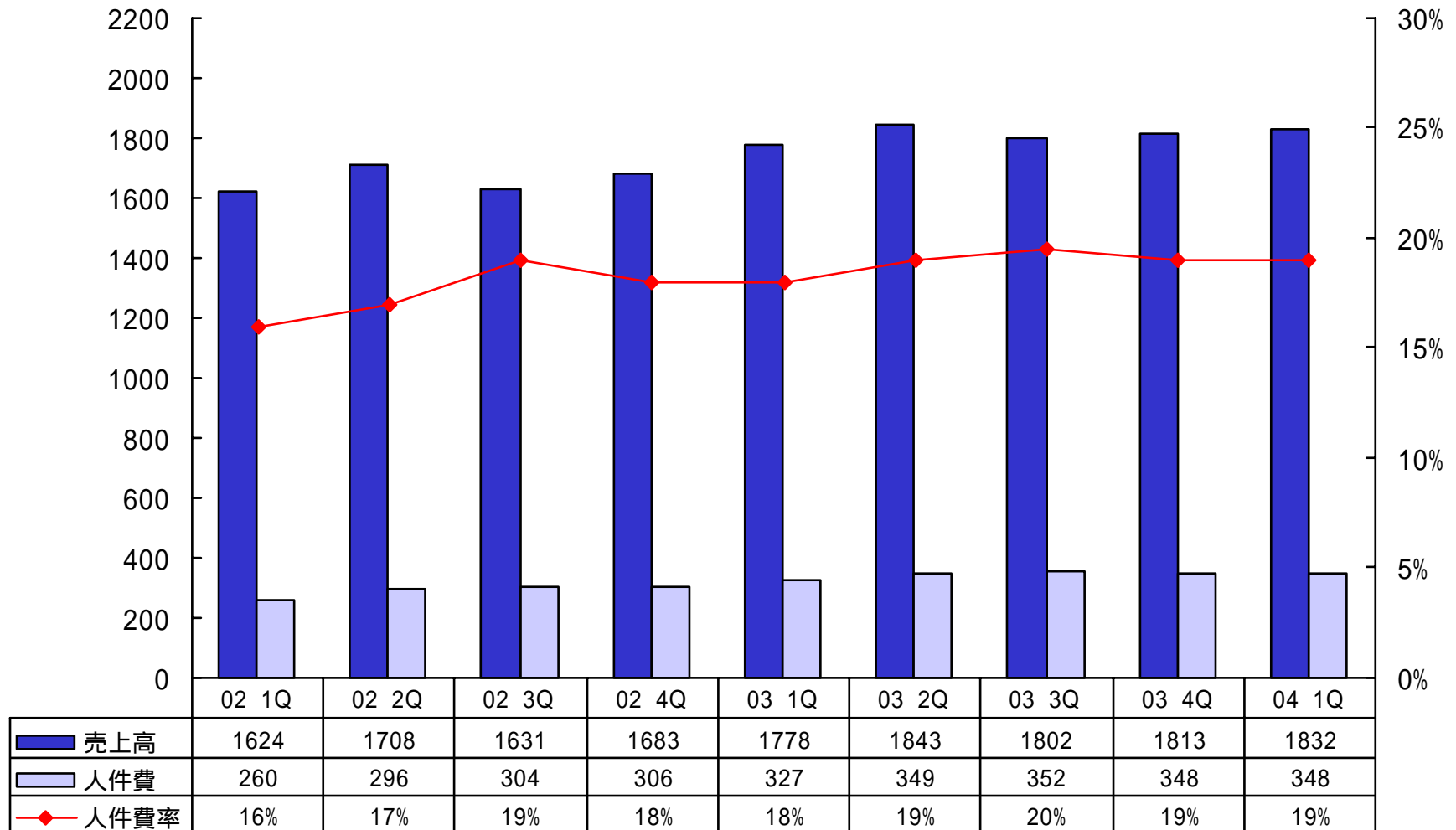
■ 売上高	1624	1708	1631	1683	1778	1843	1802	1813	1832
■ 経常利益	75	153	118	114	210	258	188	226	382
◆ 経常利益率	5%	9%	7%	7%	12%	14%	10%	12%	20%

従業員数の推移(単体)

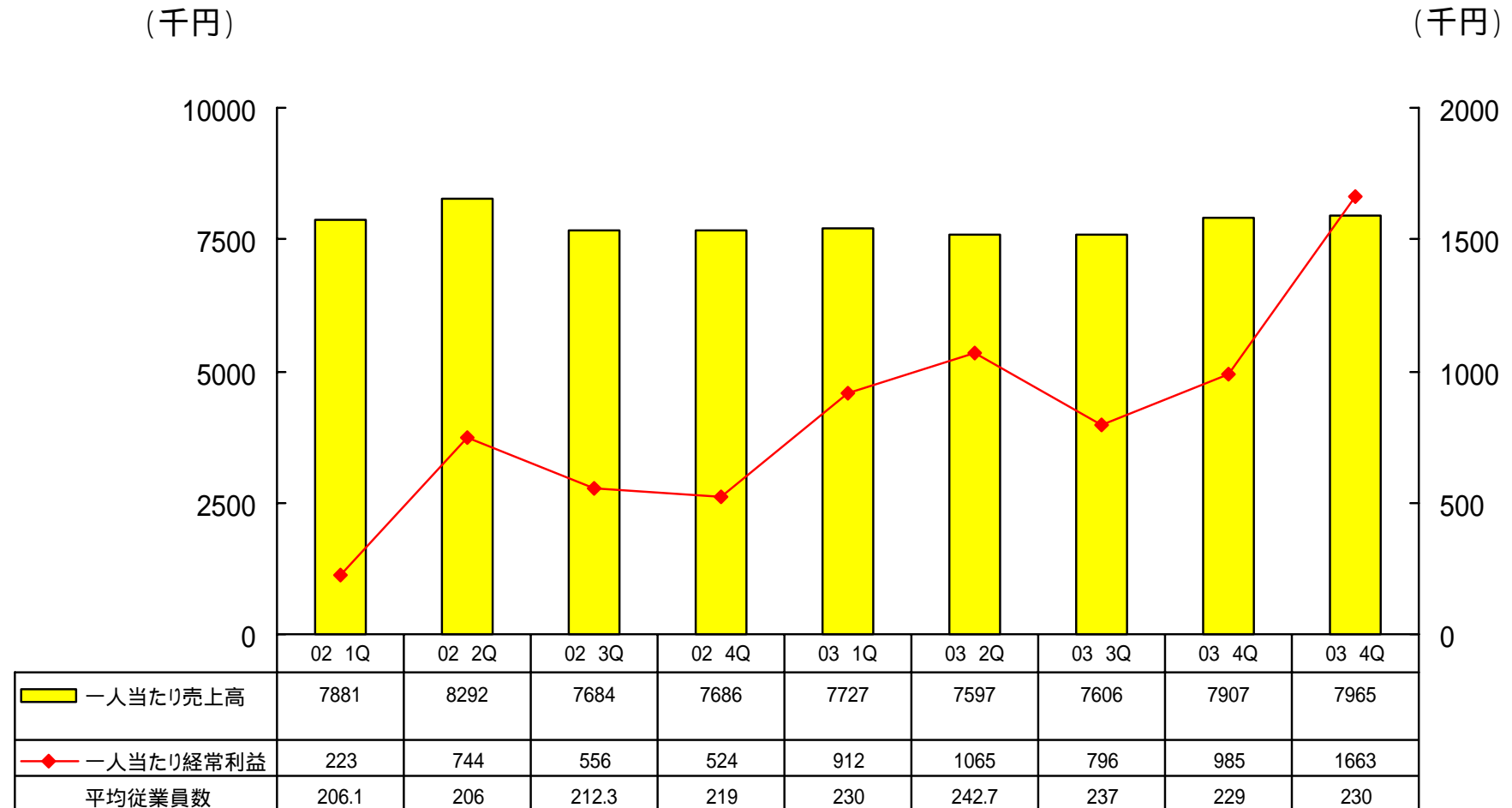


売上高人件費率(単体)

(百万円)

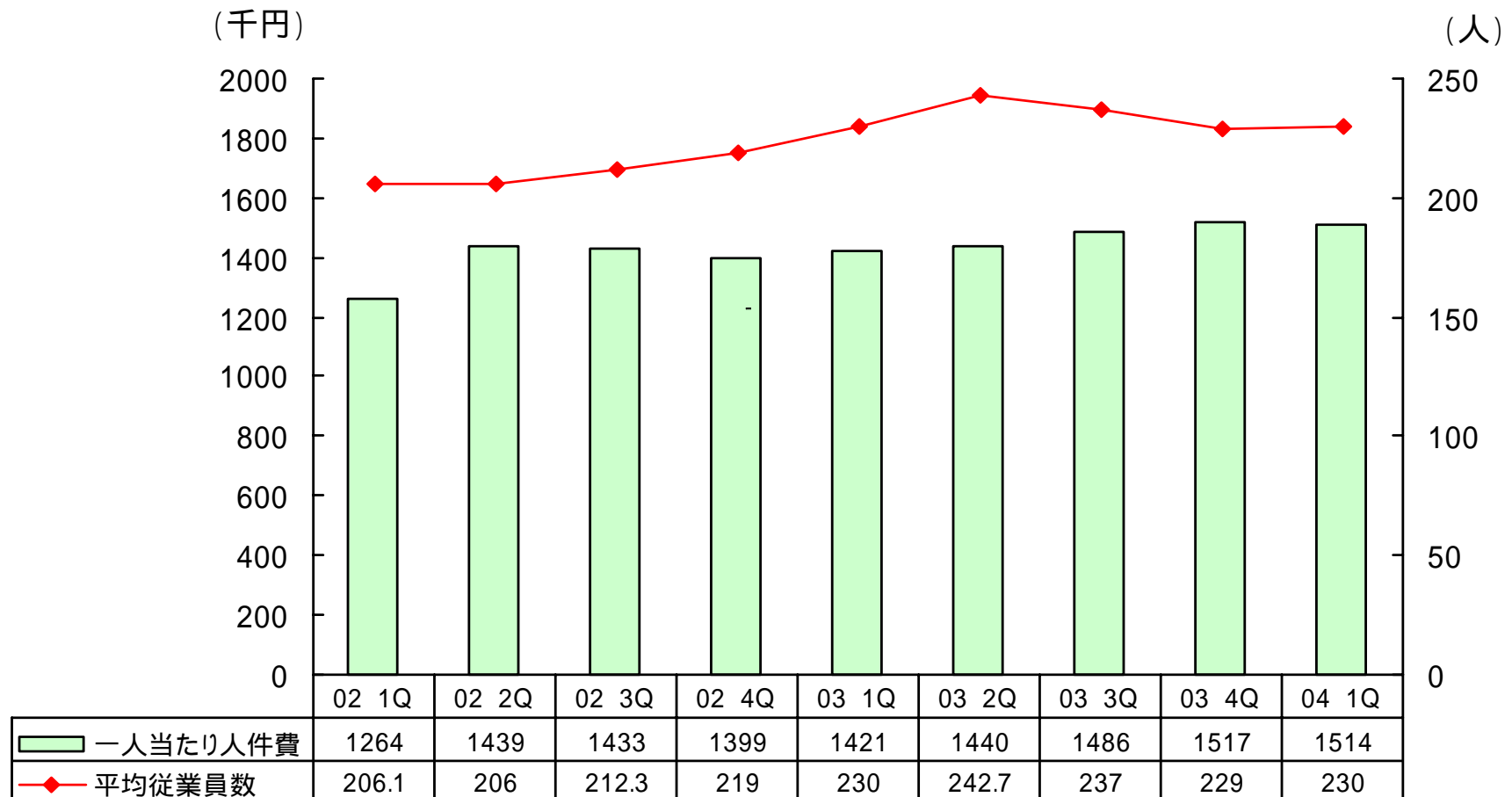


従業員一人当たり売上高・経常利益(単体)



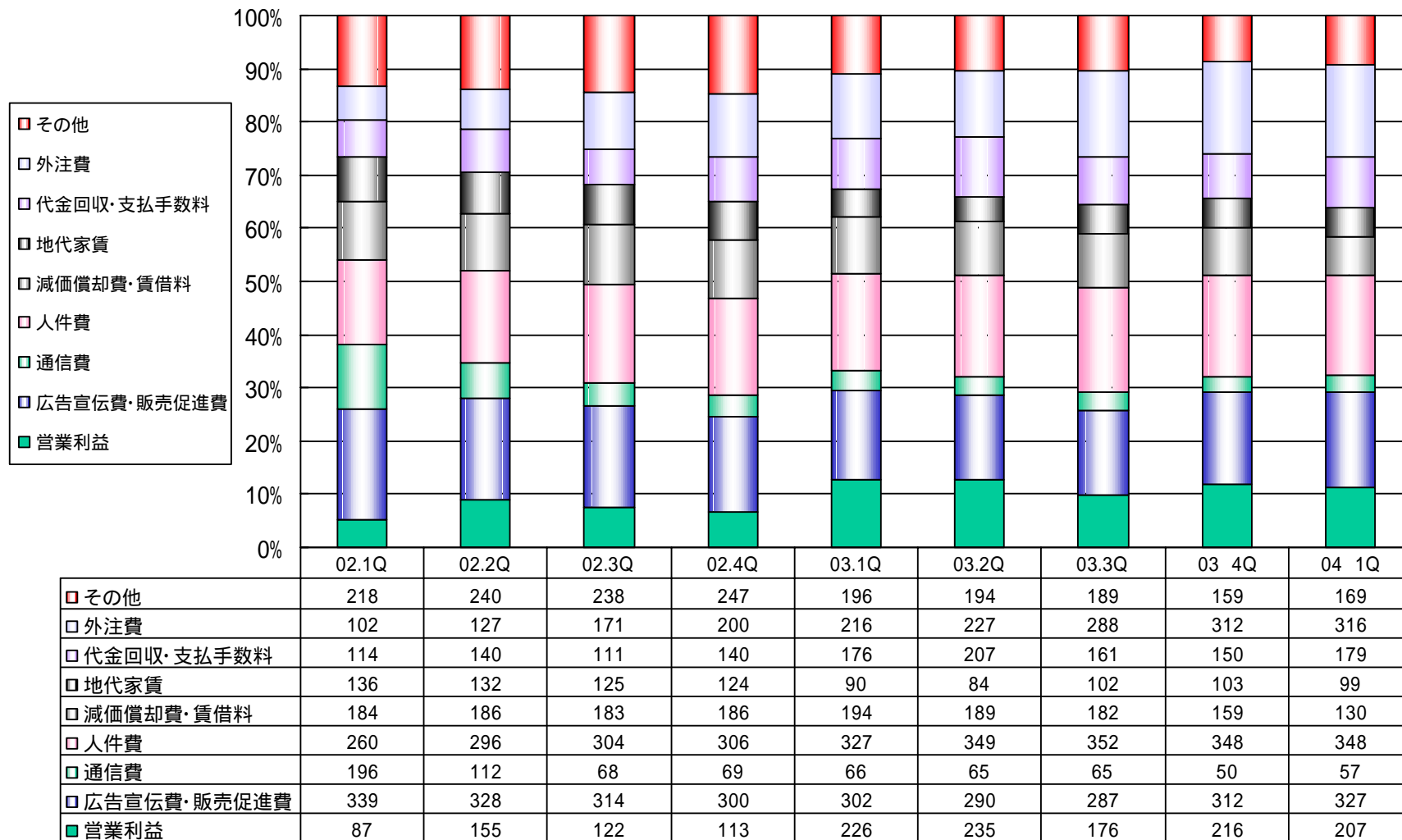
期中平均従業員数は社員を1人、アルバイトを0.5人で算出しております

従業員一人当たり人件費(単体)



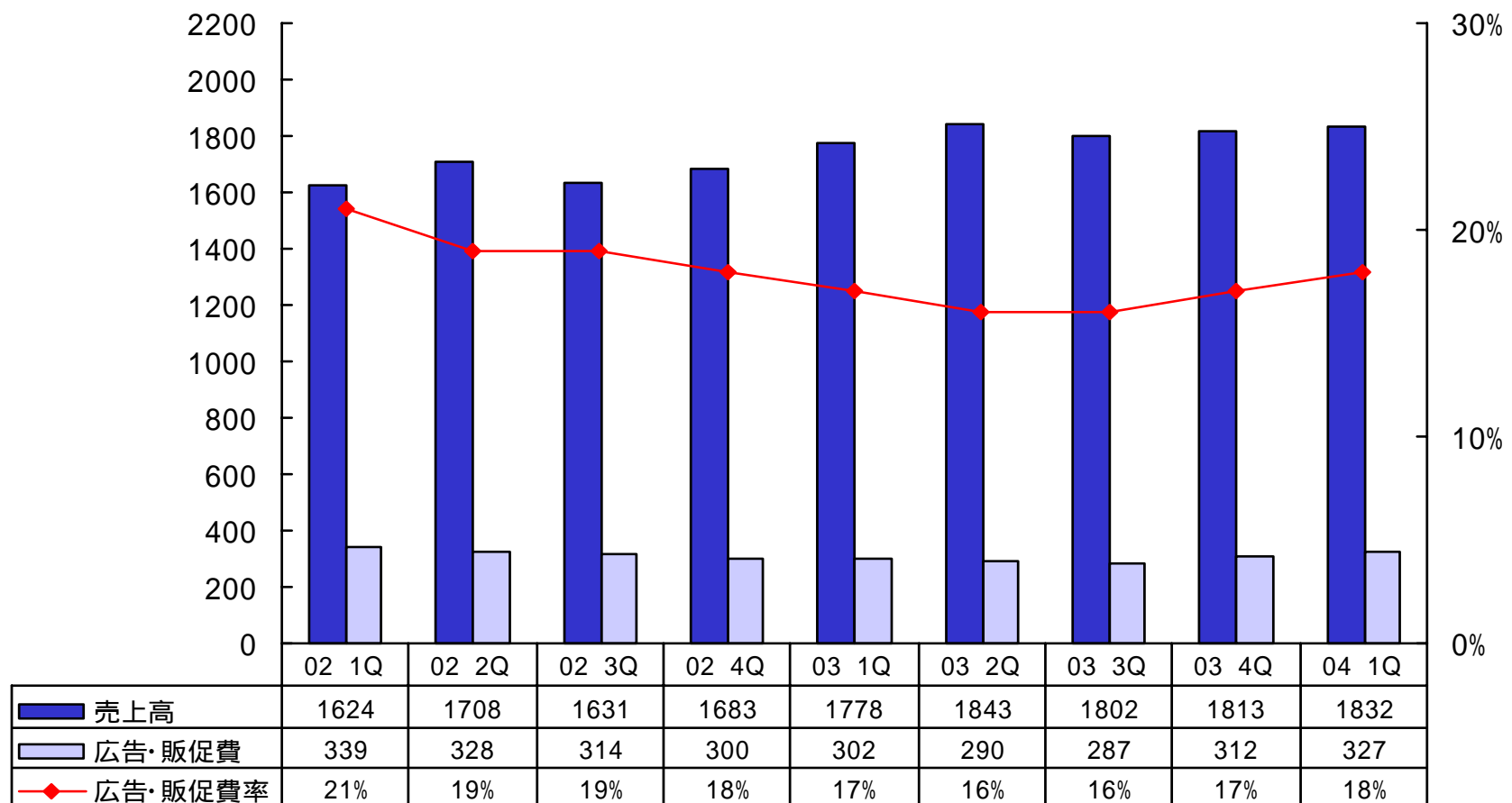
期中平均従業員数は社員を1人、アルバイトを0.5人で算出しております

費用構成

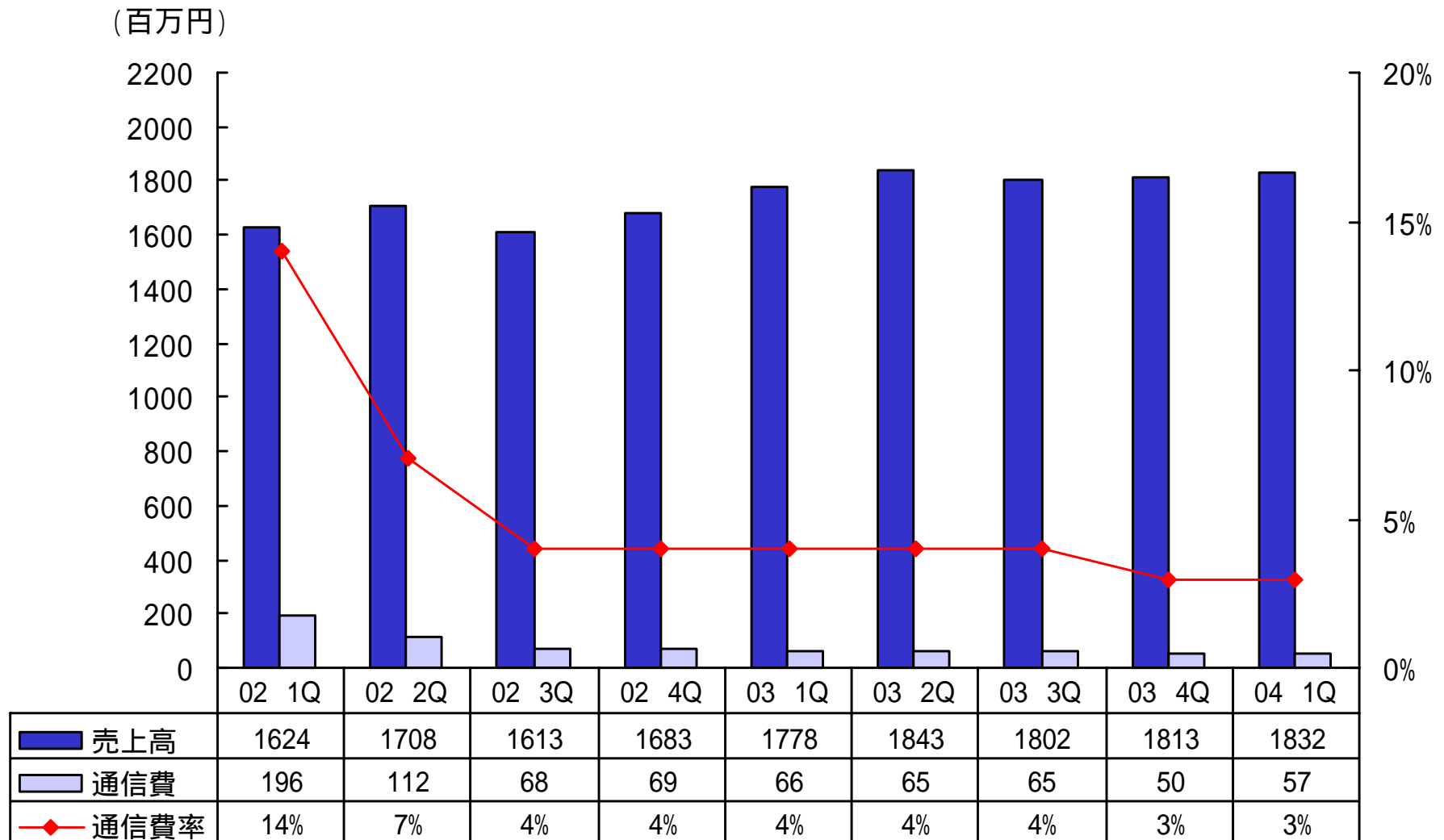


売上高広告宣伝費率・販促費率(単体)

(百万円)

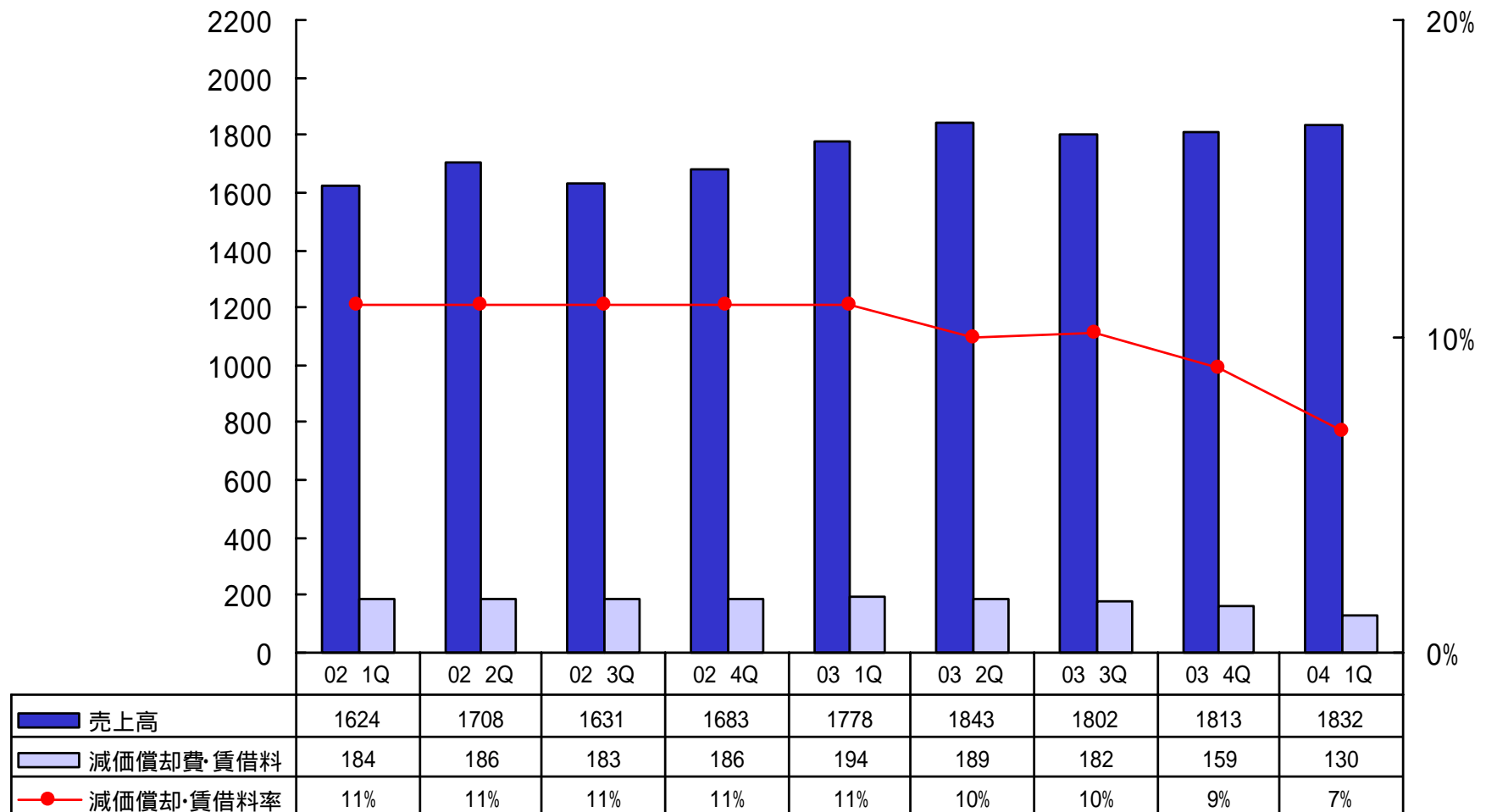


売上高通信費率(単体)



売上高減価償却費率・賃借料率(単体)

(百万円)

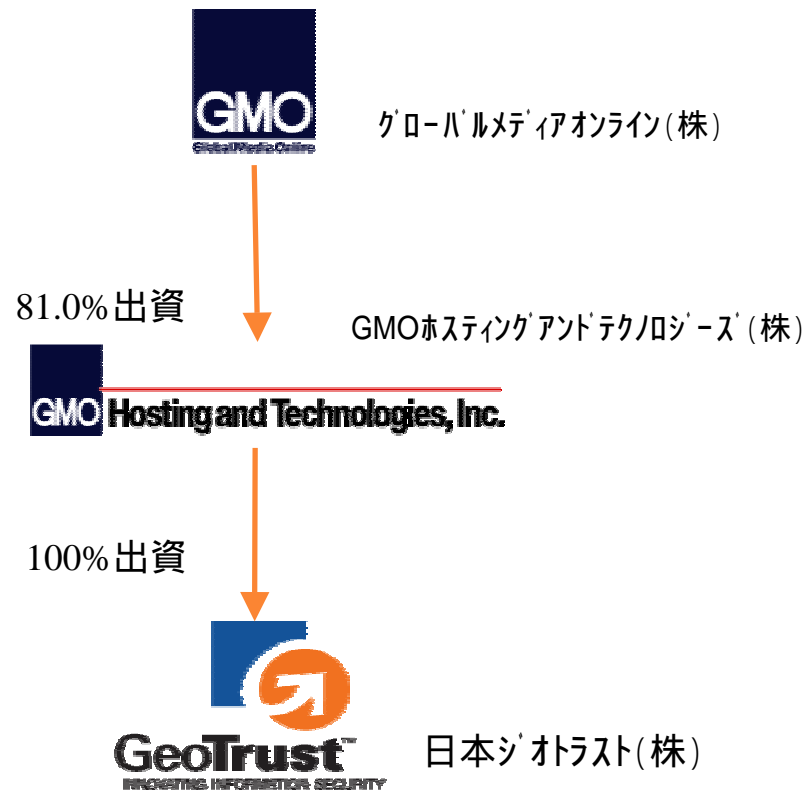


セキュリティ事業について

セキュリティ事業への参入形態(1)

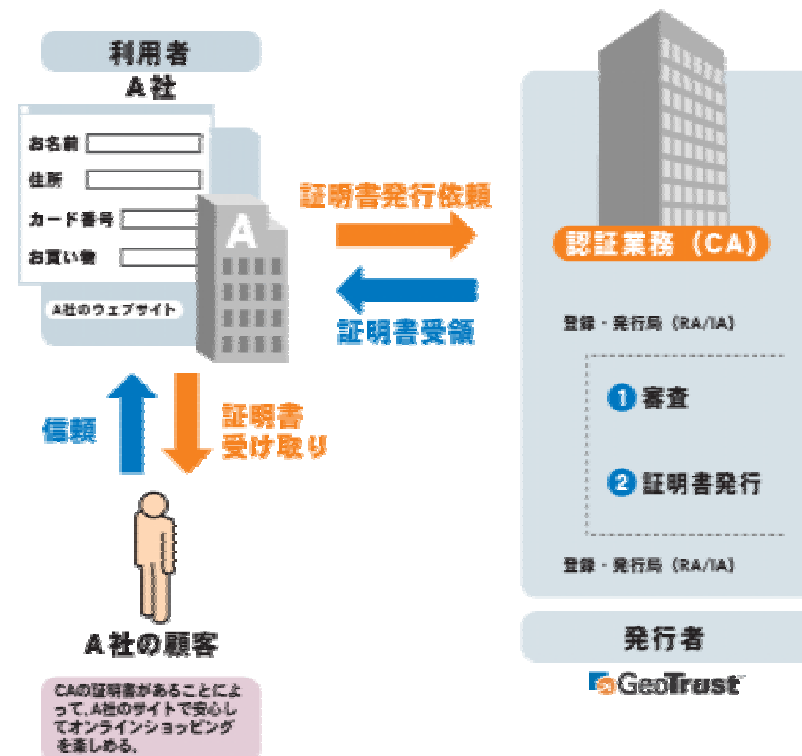
日本ジオトラスト株式会社を設立、セキュリティ及び電子証明書
(サーバー証明書、企業認証、個人認証等)事業を開始

< 出資の形態 >



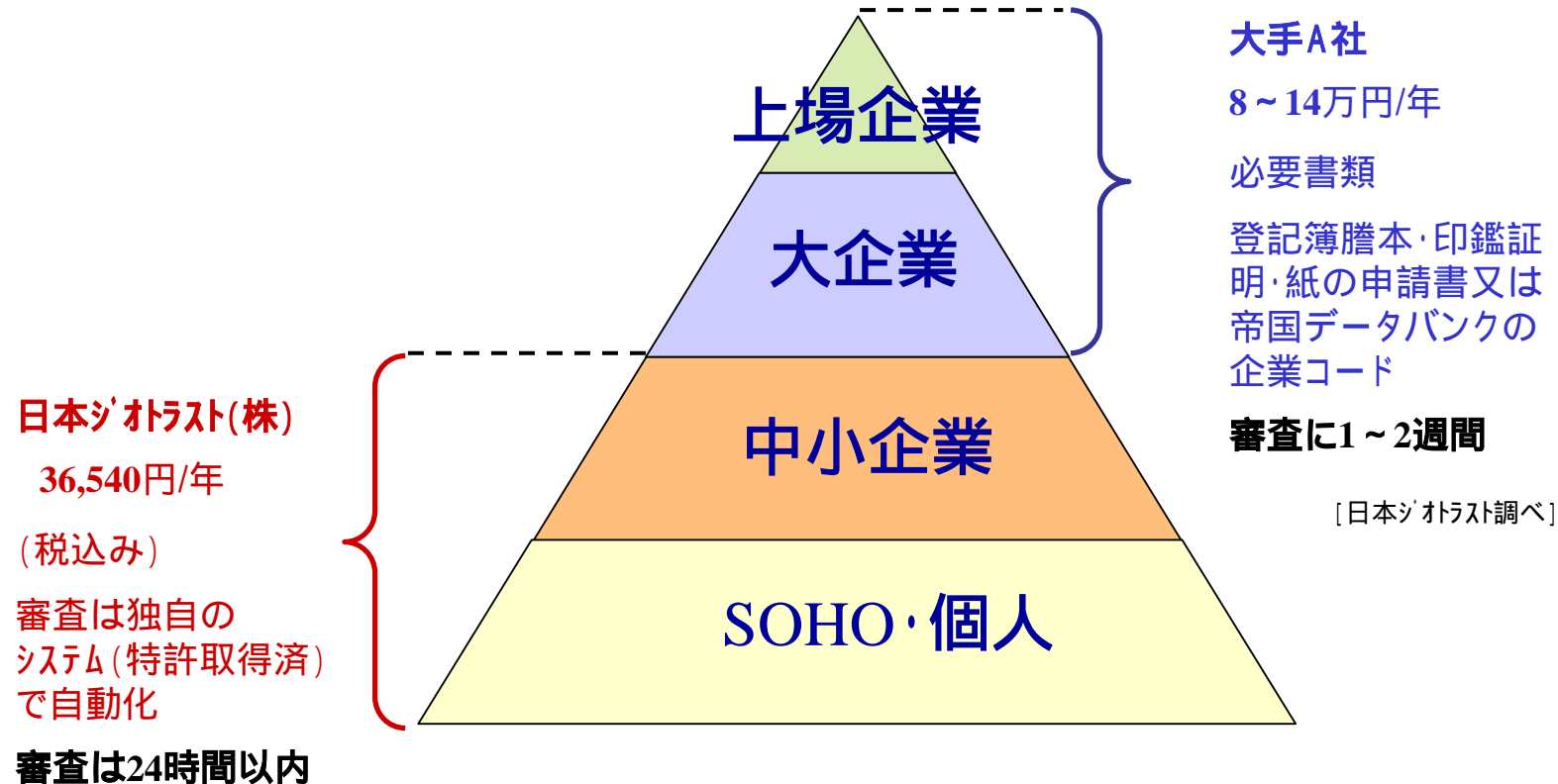
< ジオトラストの業務 >

デジタル証明書を審査・発行
競合との差別化は、値段と発行スピード



セキュリティ事業への参入形態(2)

業界最大手A社との棲み分け

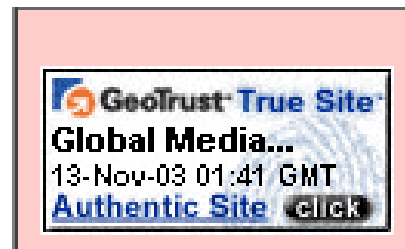


導入事例;お名前.comの場合

「盗聴」、「なりすまし」、「改ざん」、
「否認」の危険性を完全に排除!



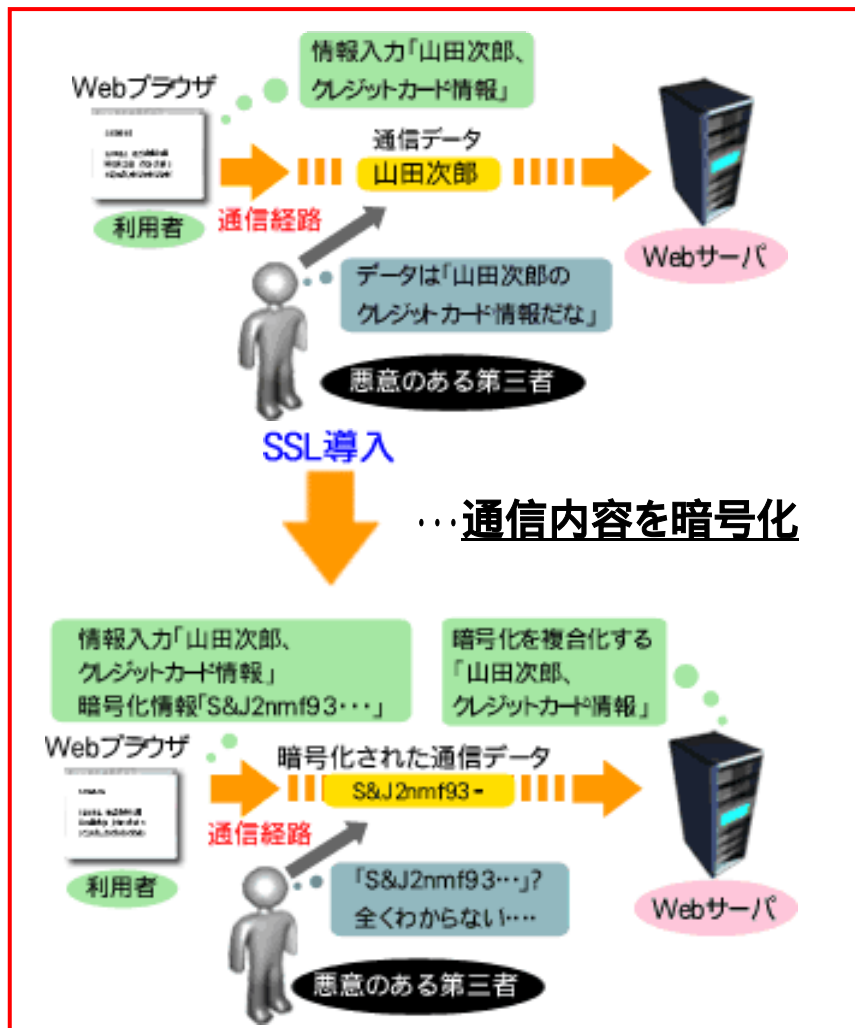
http://www.onamae.com/



インターネットに潜む危機回避の為のSSL(1)

【盗聴】・・・通信データを盗み見ること

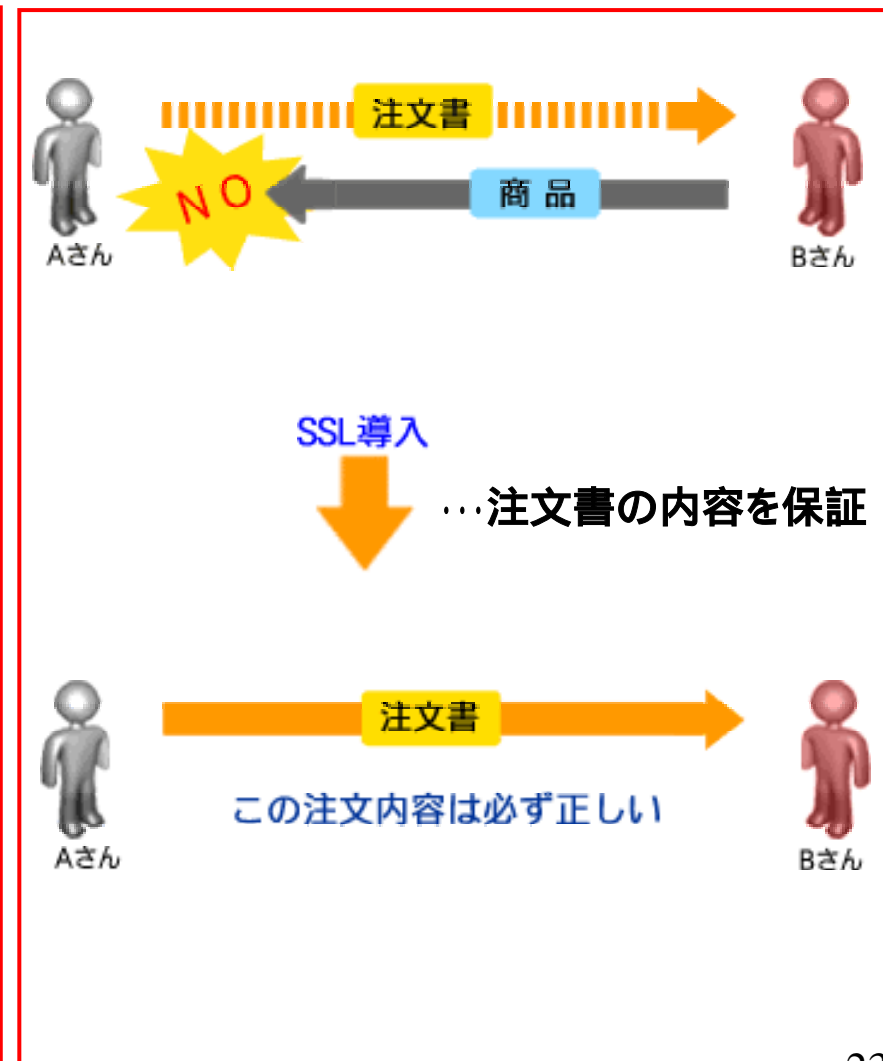
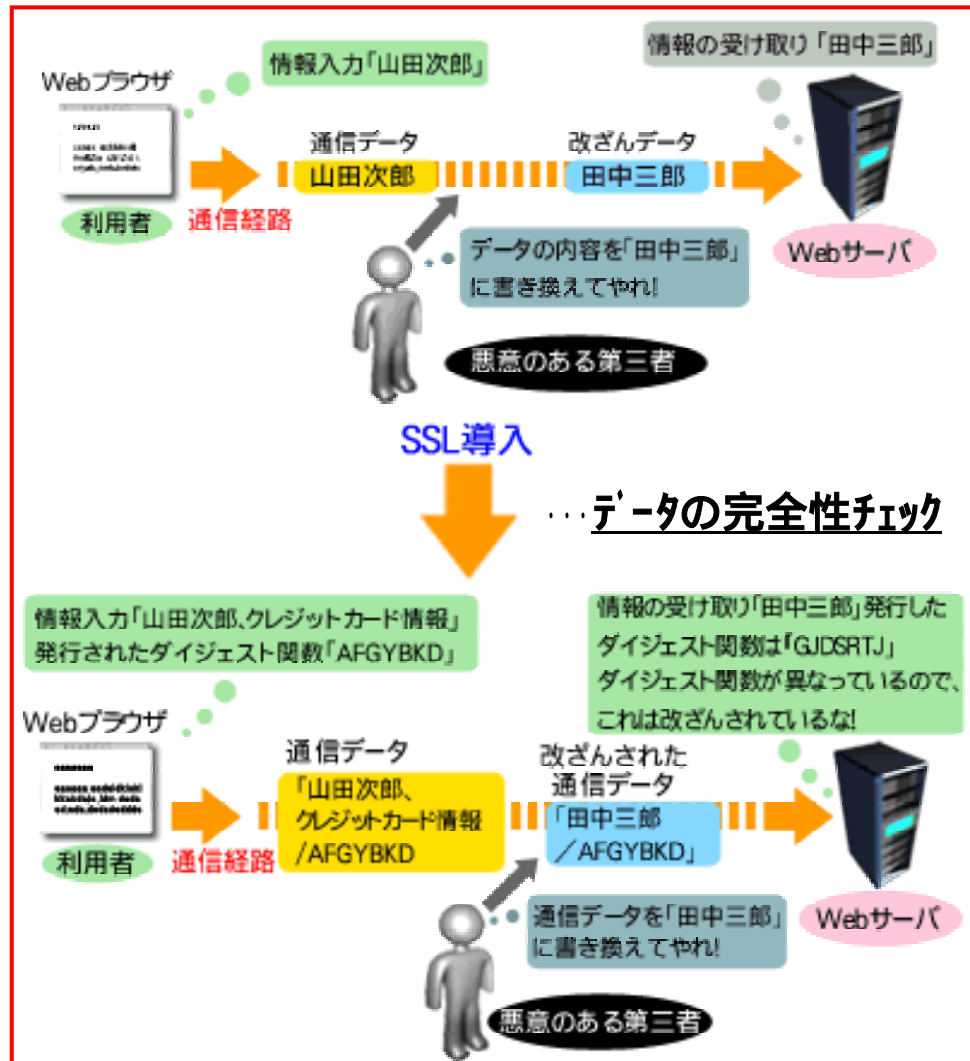
【なりすまし】・・・第三者になりすまして通信を行うこと



インターネットに潜む危機回避の為のSSL(2)

【改ざん】・・・通信データを勝手に書き換えること

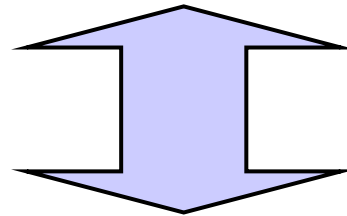
【否認】・・・通信データの内容を否認すること



インターネットに潜む危機回避の為のSSL (3)

事業者と利用者との間の「個人情報保護」に関する大きなギャップ

クレジットカード番号や個人情報
が第三者に盗まれないか不安
(e - コマース利用者の77.7%が不安を感じている)



しかしながら、個人情報保護への**事業者の取組みは30%以下**

2002年2月総務省「情報通信分野の安全性と将来技術に関する調査」より

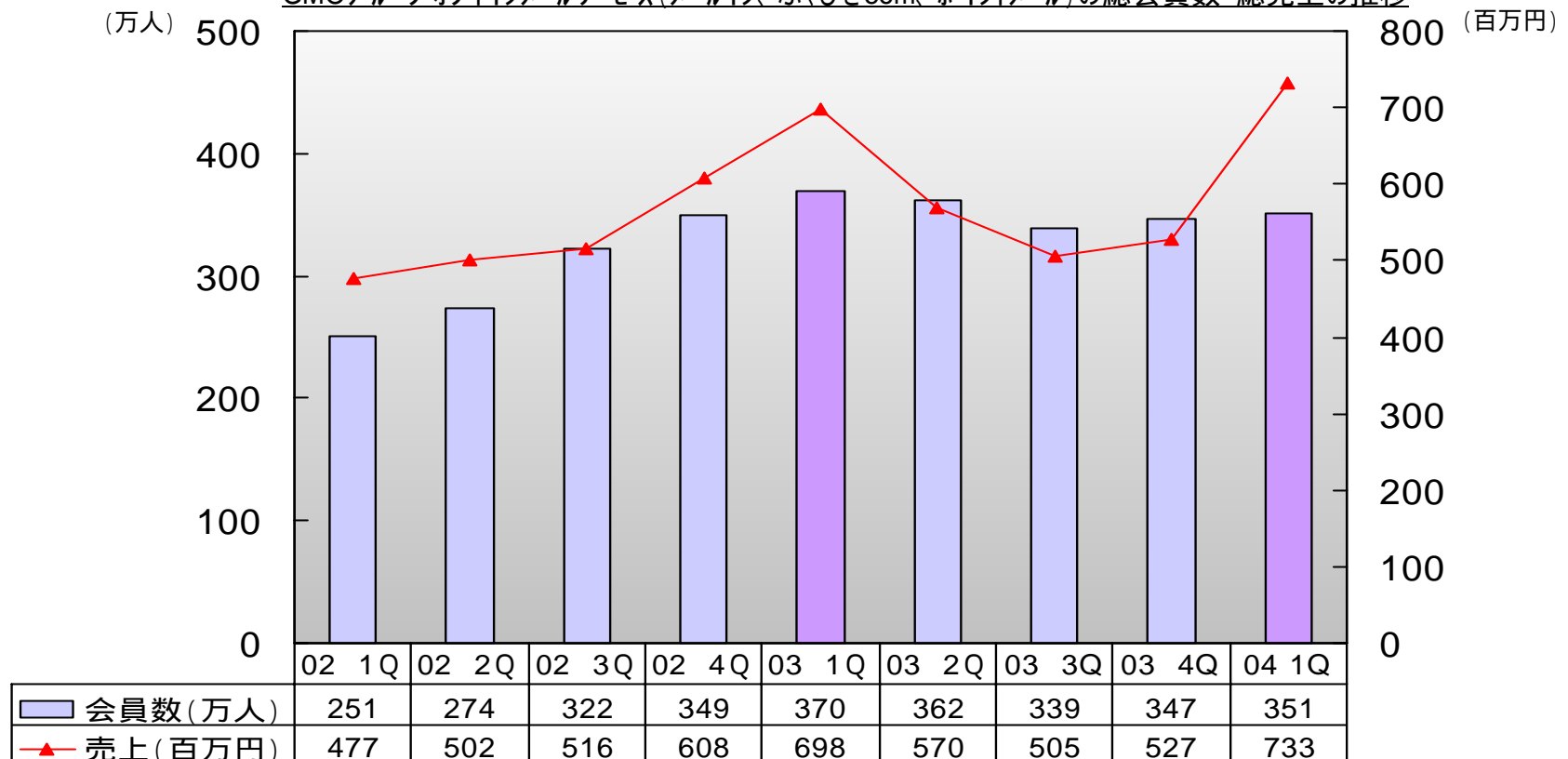
**このギャップを埋め、誰もが安心してインターネットを利用できる
環境を整えていくことが、GMOグループの使命です！**

オプトインメールサービスについて

オプトインメールサービス 会員数・売上推移

会員数	前年同期比5.0%減。BB移行に伴い引き続き退会ペースは高水準であるが、03 3Q以降は純増ペースを維持
売上	前年同期比5%増。季節要因と企画型大型案件の獲得の成功により大幅増

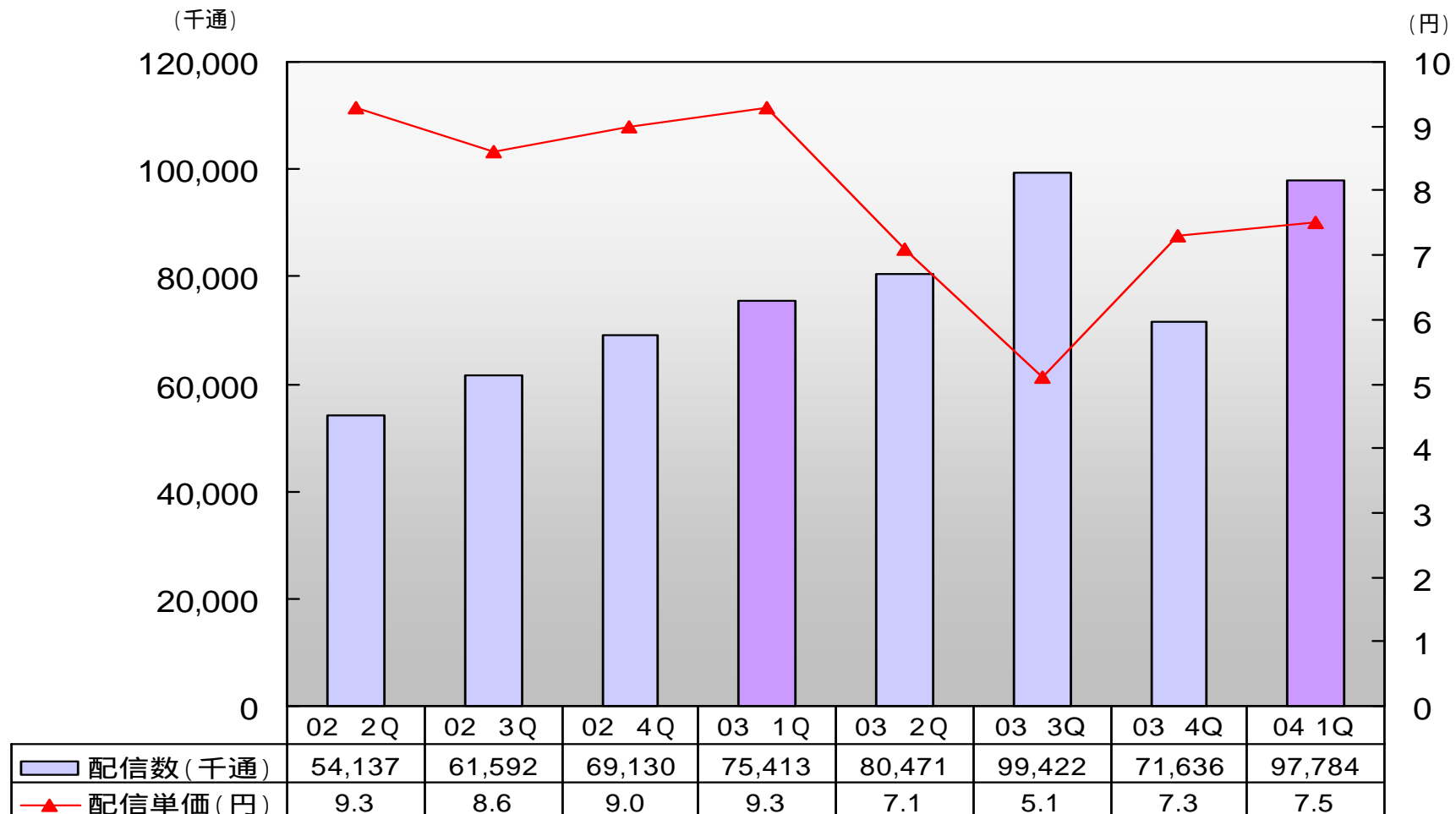
GMOグループオプトインメールサービス(メールイン、ふくびきcom、ポイントメール)の総会員数・総売上の推移



・売上は代理店手数料差し引き前のグロス表記 ・数字はメルマガ、Webなどの売上を除いた、オプトインメール商材のみの数値

オプトインメールサービス 配信数・単価の状況

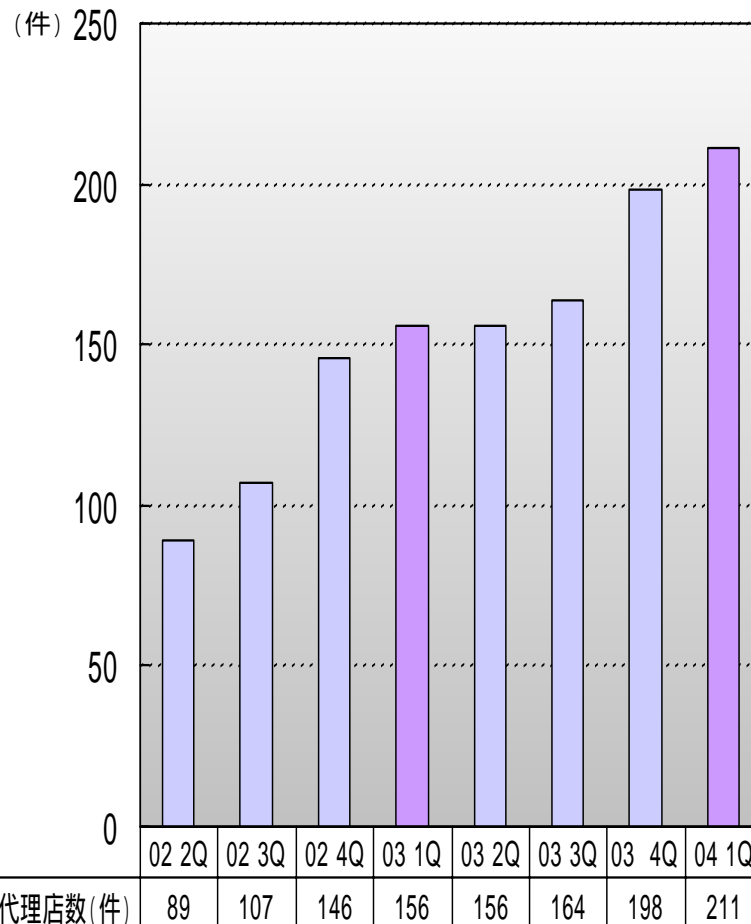
GMOグループオプトインメールサービスの総配信通数・配信単価の推移



・数字はメルマガ、Webなどの売上を除いた、オプトインメール商材のみの数値

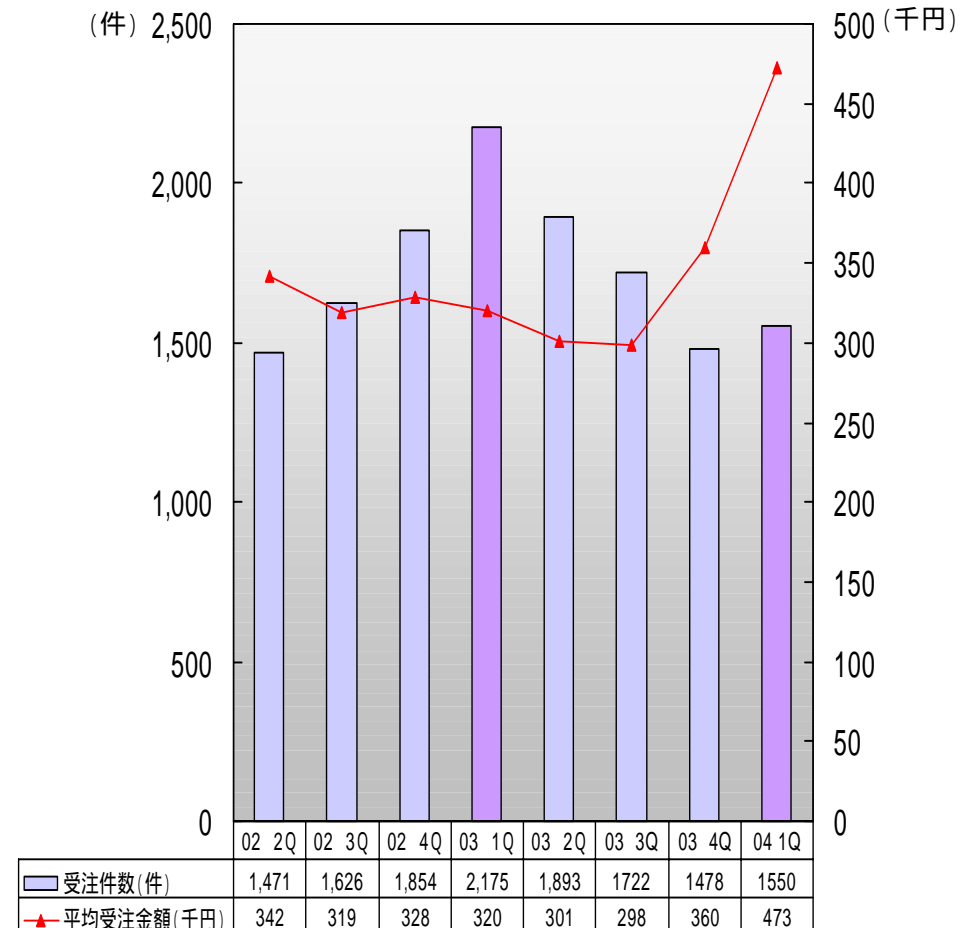
オプトインメールサービス 営業の状況

(株)まぐクリック販売先(代理店数)の推移



・四半期販売先(代理店)数 = 四半期で一度でも取引があった代理店件数

GMOグループオプトインメールサービスの総受注件数・平均受注金額の推移



・数字はメルマガ、Webなどの売上を除いた、オプトインメールサービスのみの数値