

2004年度 第3四半期決算説明会 ＜補足資料＞

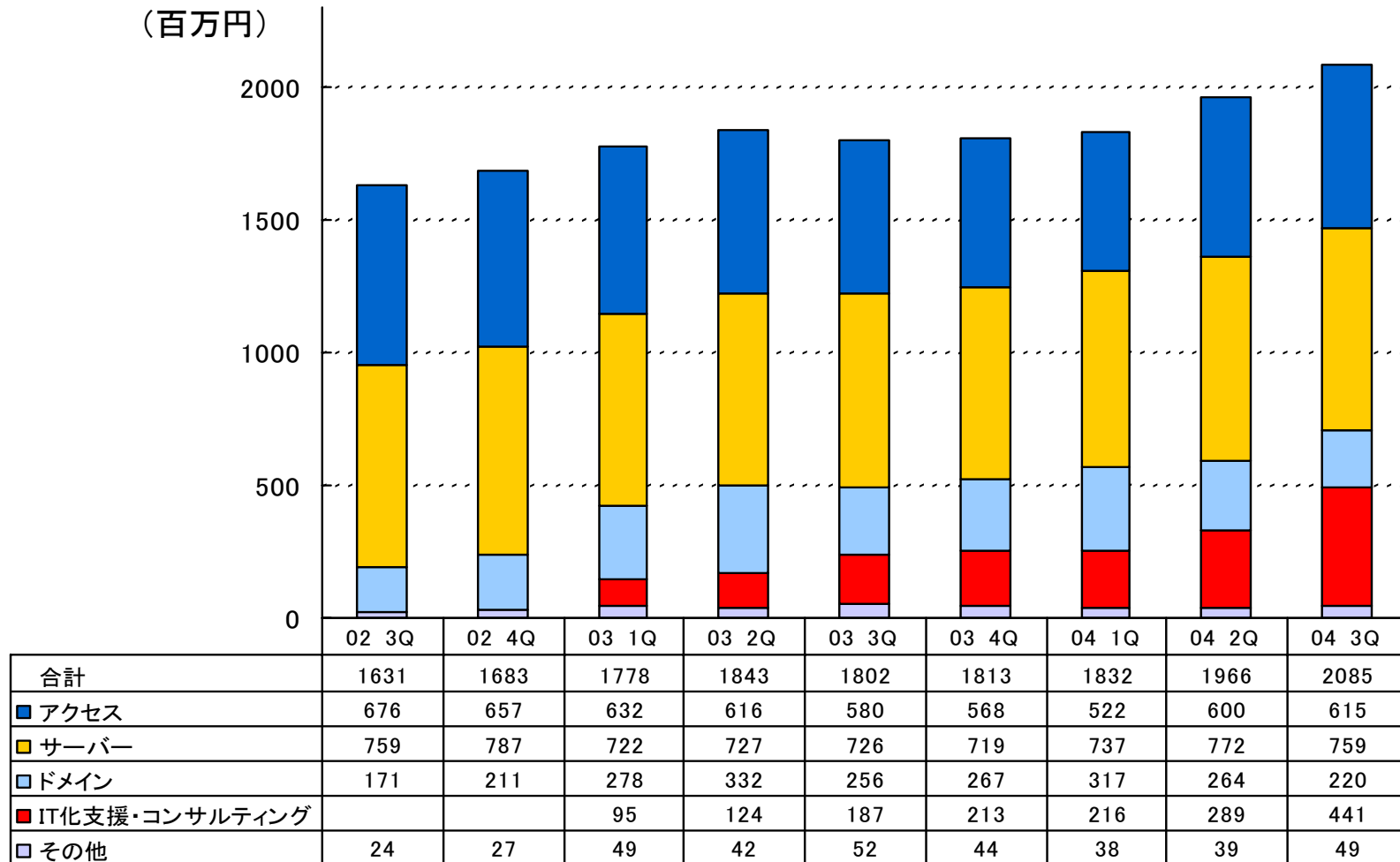
2004年11月17日

(STOCK CODE:9449)

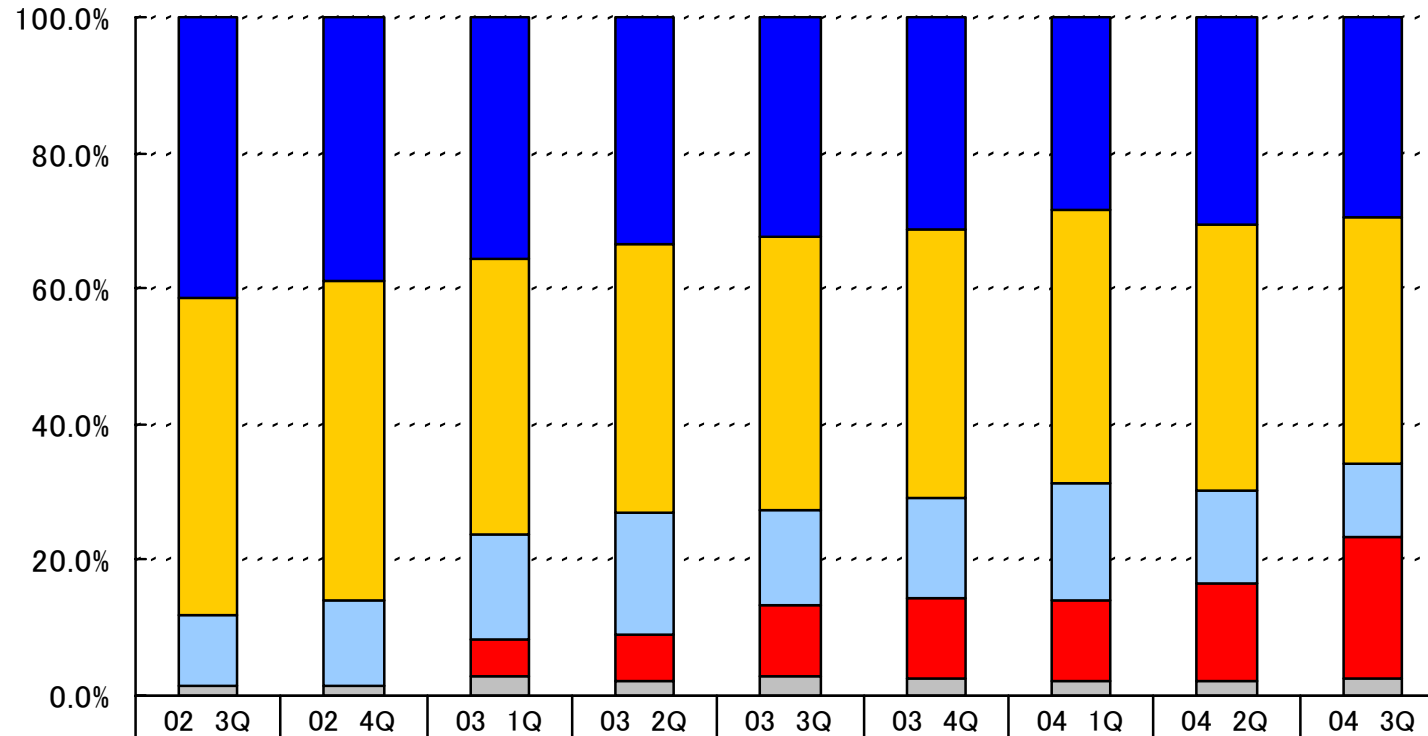
グローバルメディアオンライン株式会社

単 体

四半期売上高推移(単体)



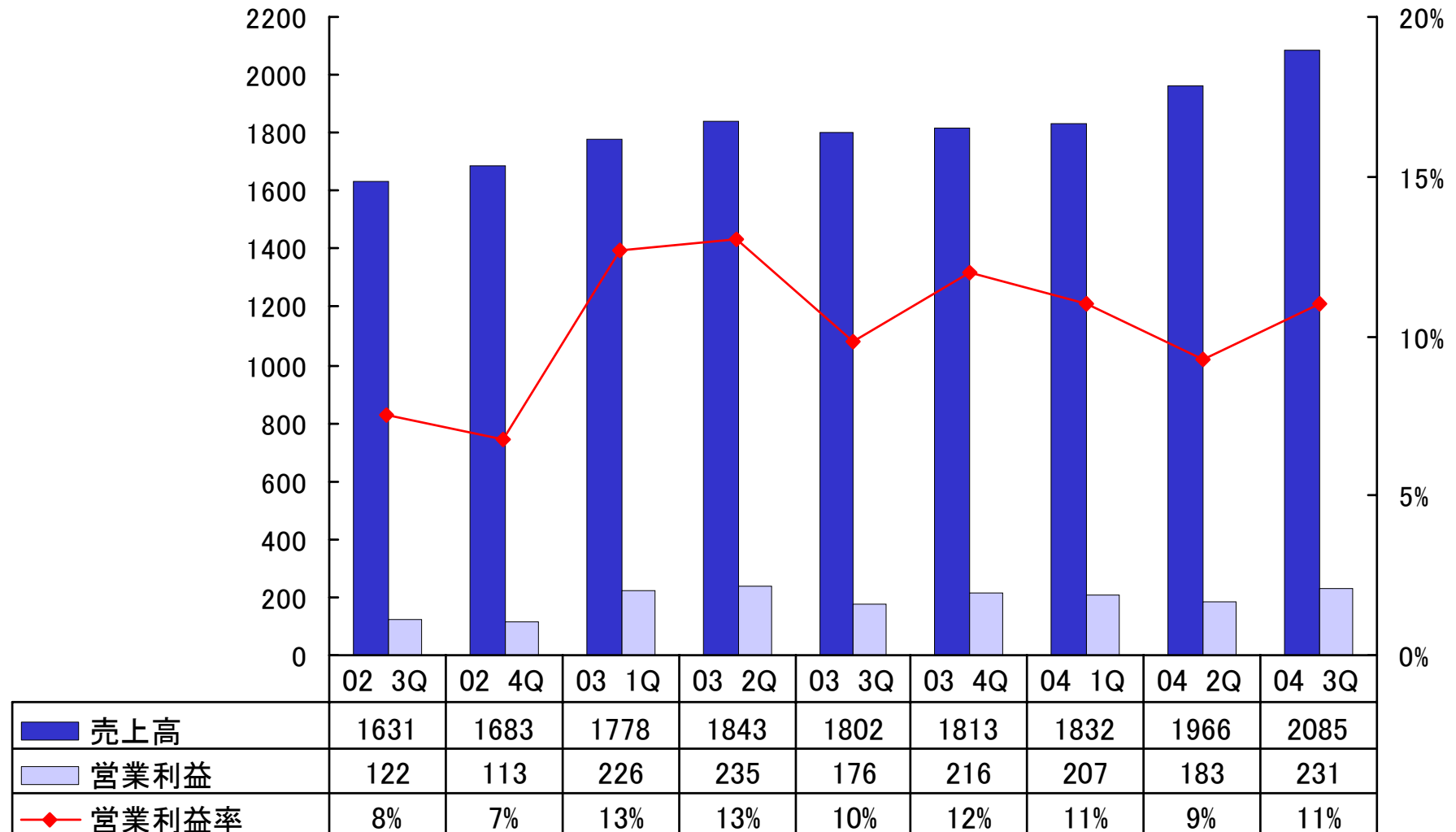
四半期売上高比率(単体)



■ アクセス系	41.4%	39.0%	35.6%	33.5%	32.2%	31.4%	28.5%	30.5%	29.5%
■ サーバー系	46.6%	46.8%	40.6%	39.4%	40.3%	39.6%	40.3%	39.3%	36.4%
■ ドメイン系	10.5%	12.6%	15.7%	18.0%	14.2%	14.7%	17.3%	13.5%	10.6%
■ IT化支援・コンサルティング			5.3%	6.8%	10.4%	11.8%	11.8%	14.7%	21.1%
■ その他	1.5%	1.6%	2.8%	2.3%	2.9%	2.5%	2.1%	2.0%	2.4%

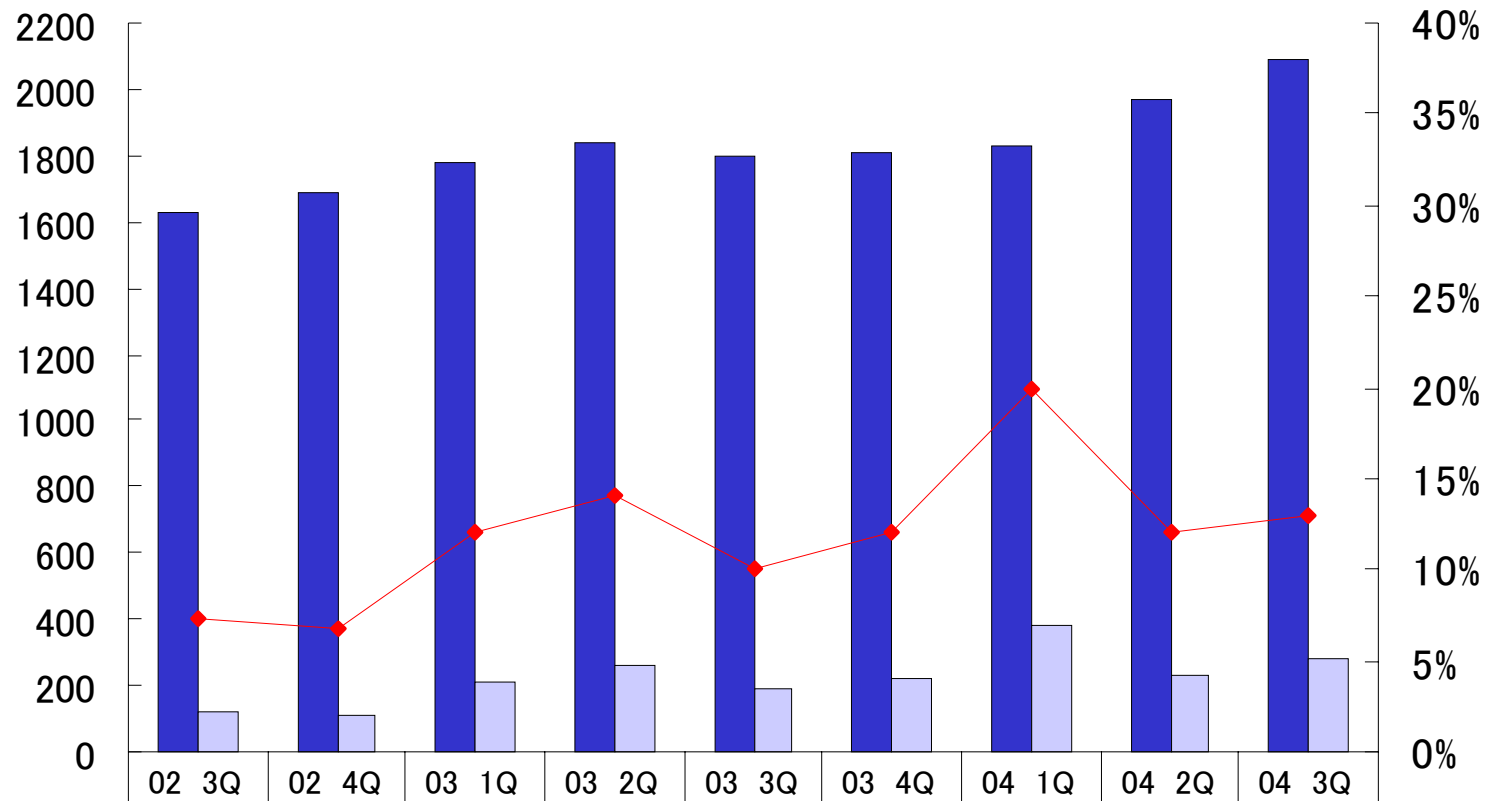
売上高営業利益率(単体)

(百万円)



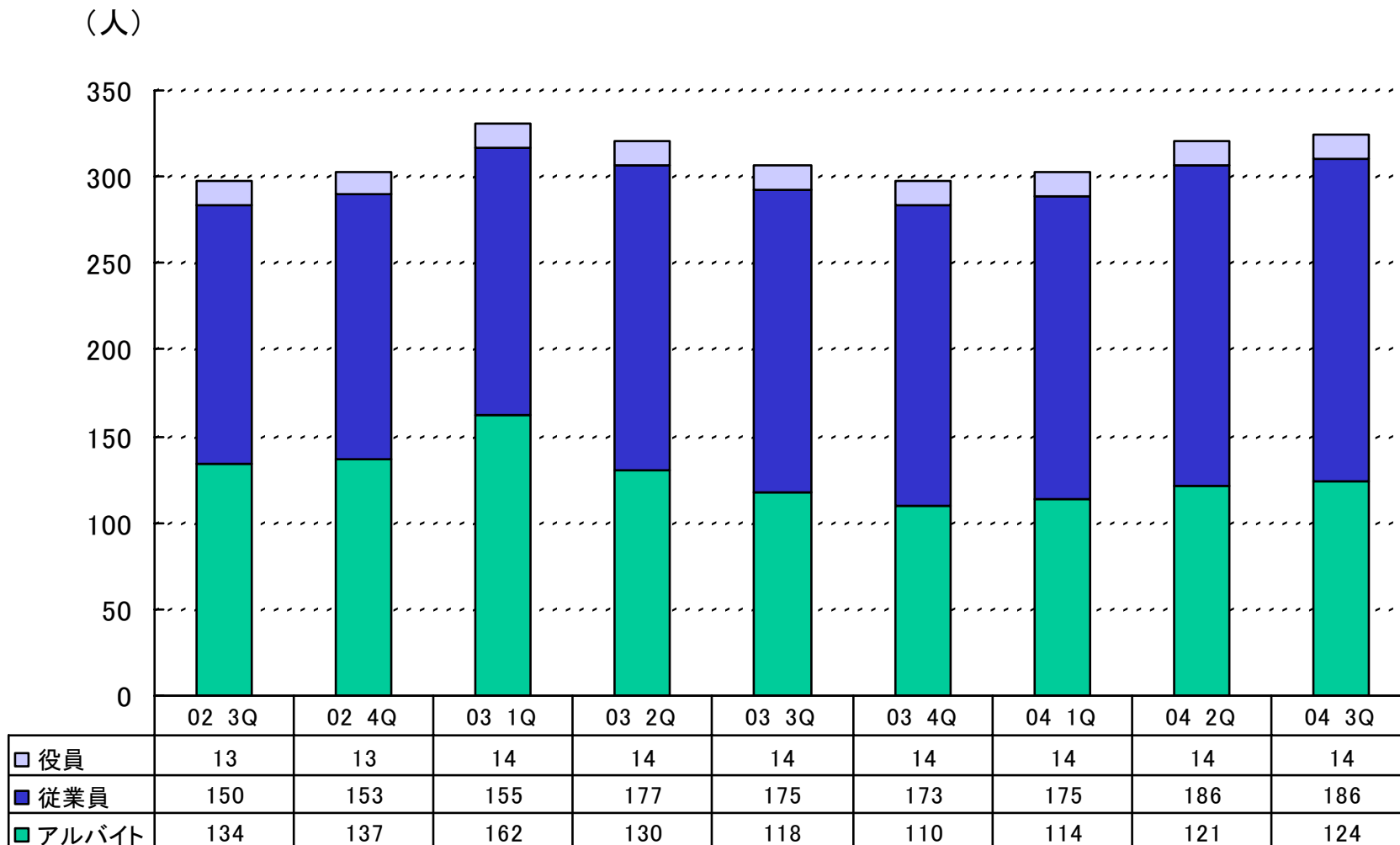
売上高経常利益率推移(単体)

(百万円)



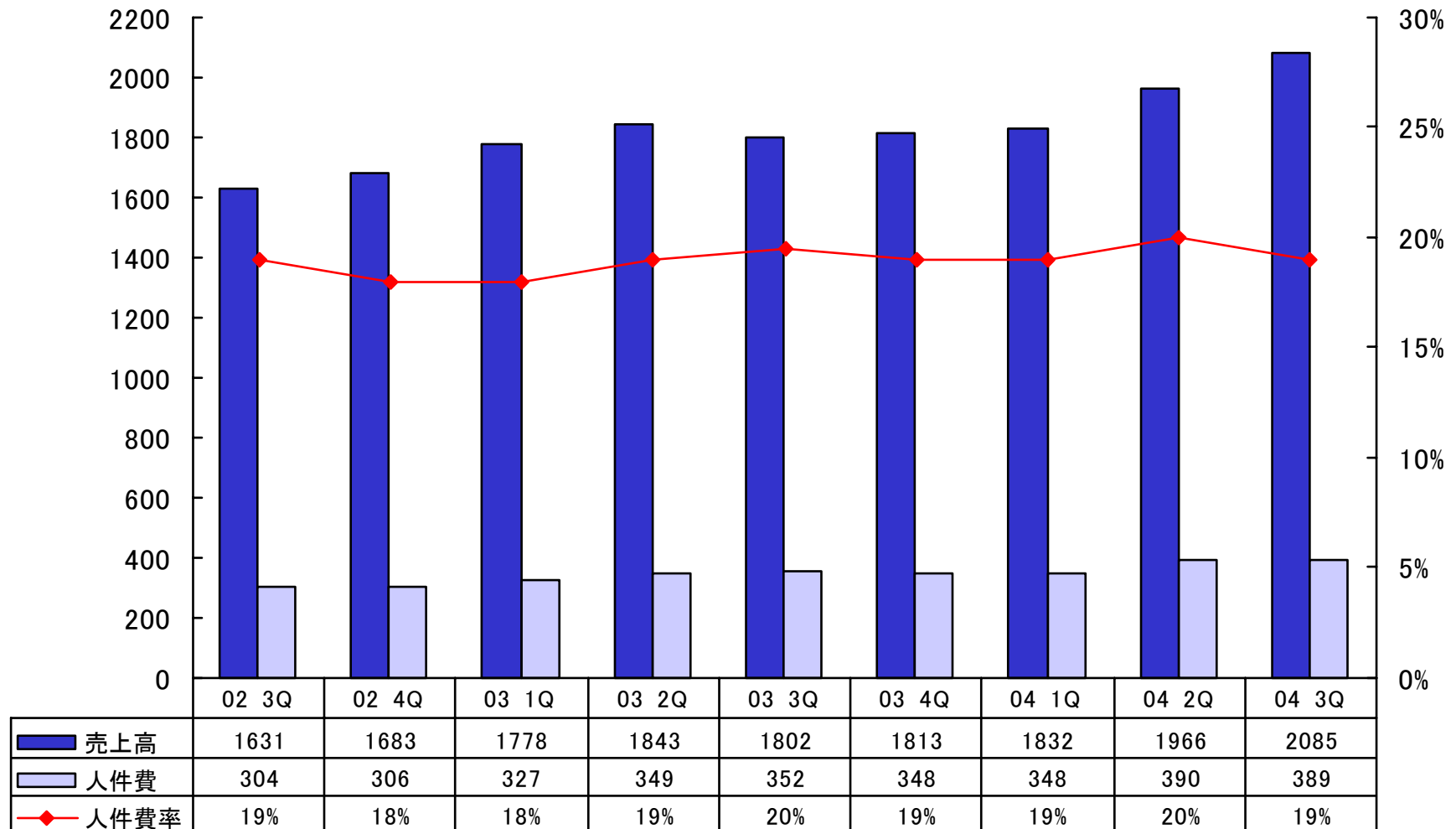
■ 売上高	1631	1683	1778	1843	1802	1813	1832	1966	2085
■ 経常利益	118	114	210	258	188	226	382	233	281
◆ 経常利益率	7%	7%	12%	14%	10%	12%	20%	12%	13%

従業員数の推移(単体)



売上高人件費率(単体)

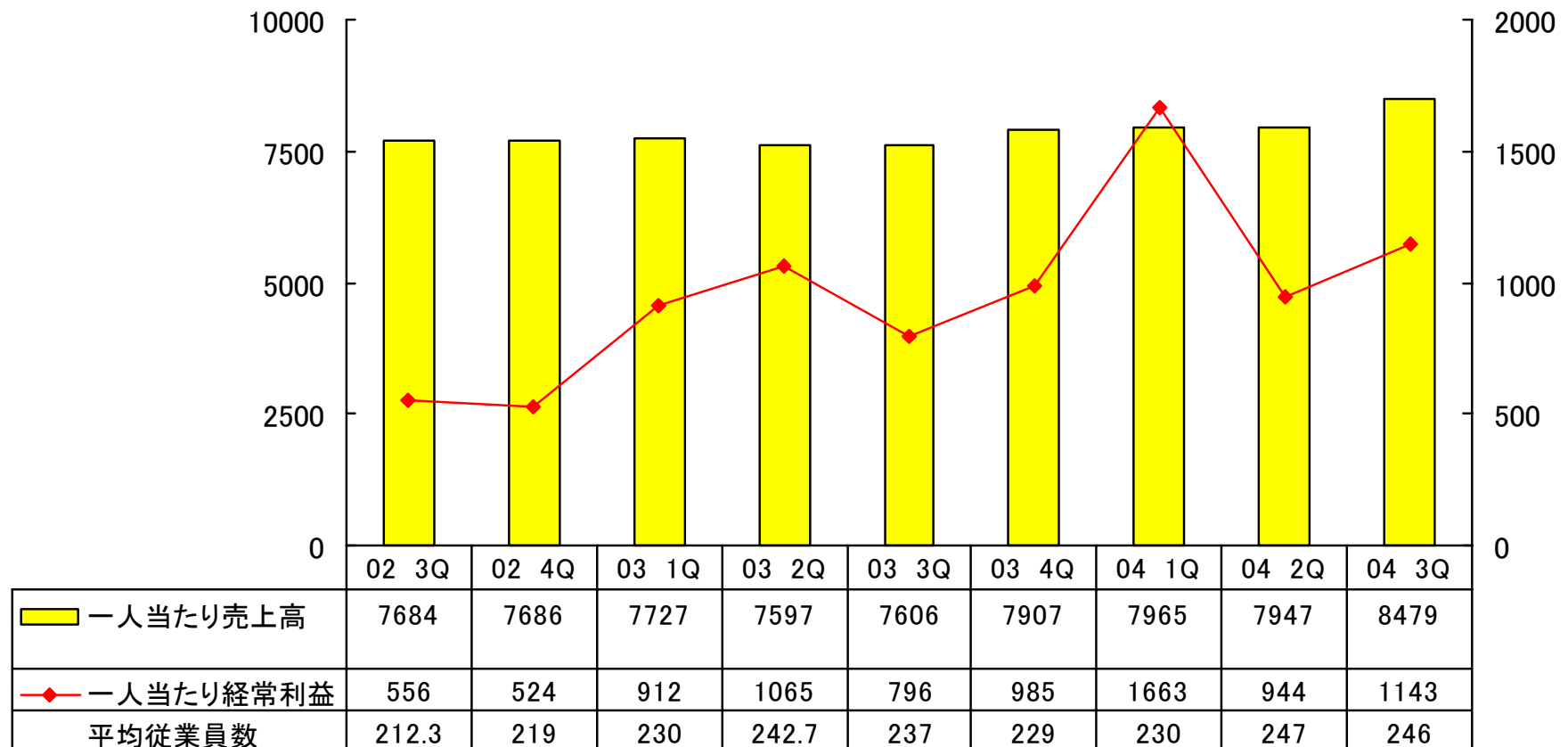
(百万円)



従業員一人当たり売上高・経常利益(単体)

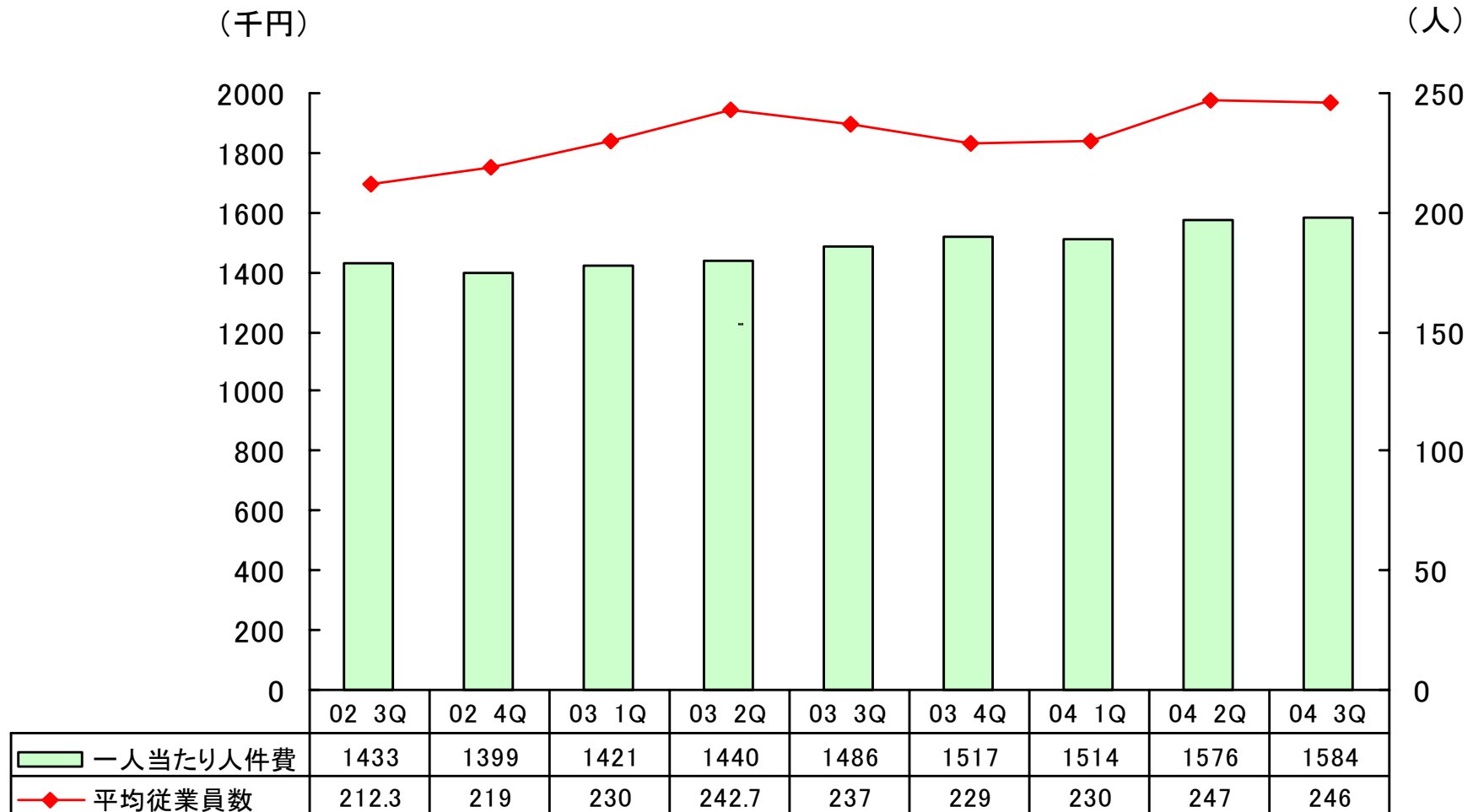
(千円)

(千円)



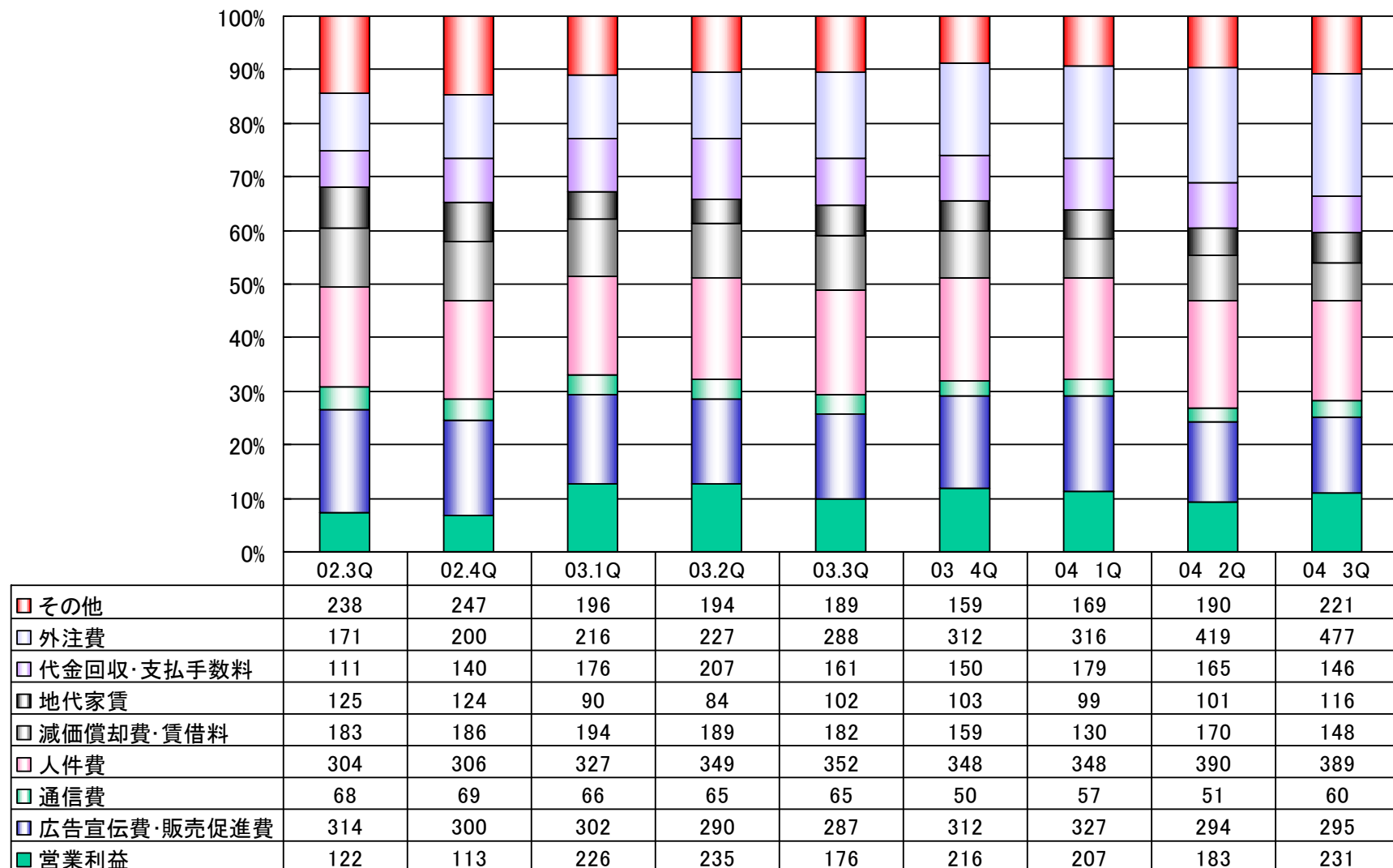
期中平均従業員数は社員を1人、アルバイトを0.5人で算出しております

従業員一人当たり人件費(単体)



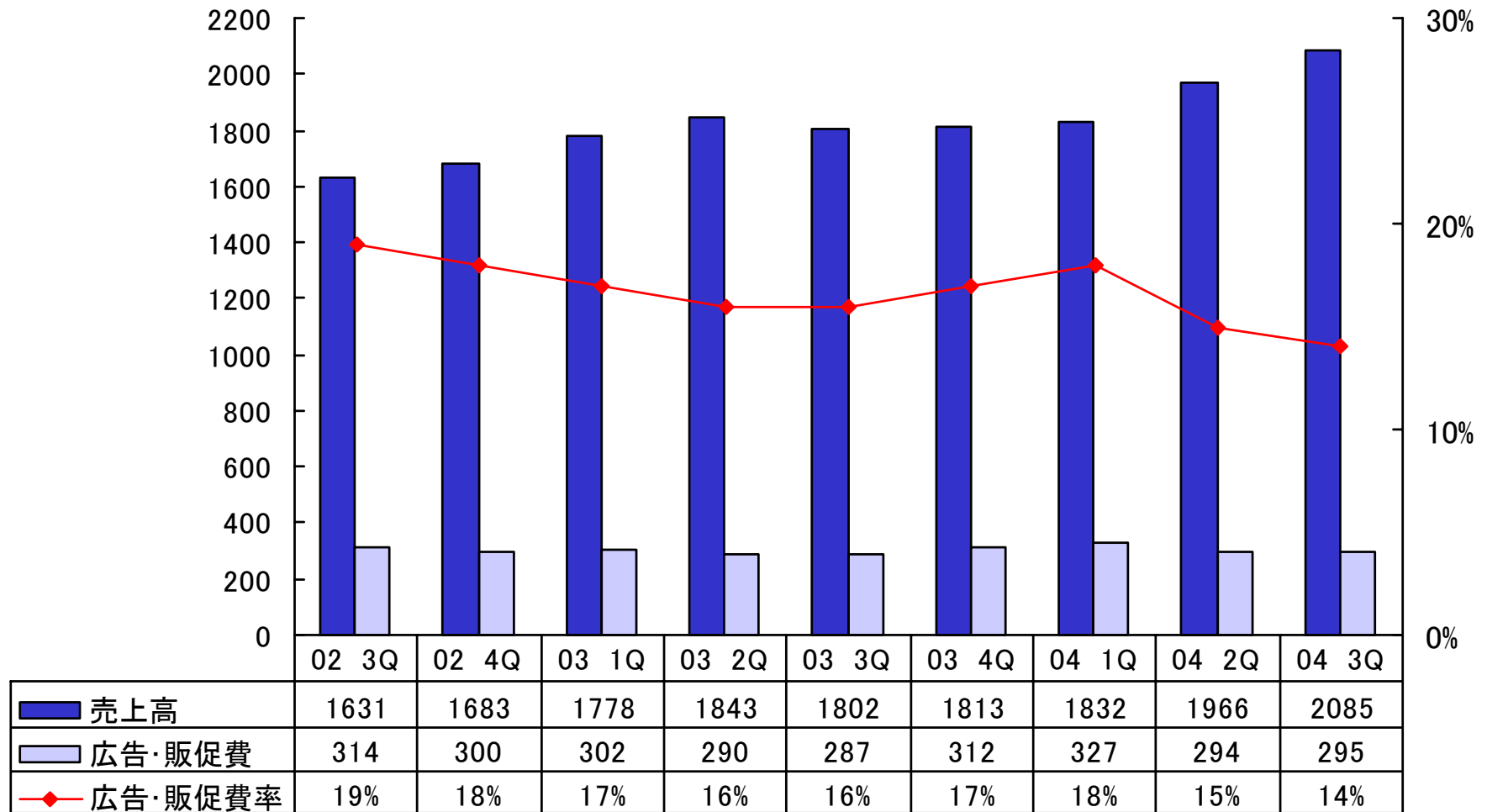
期中平均従業員数は社員を1人、アルバイトを0.5人で算出しております

費用構成(単体)

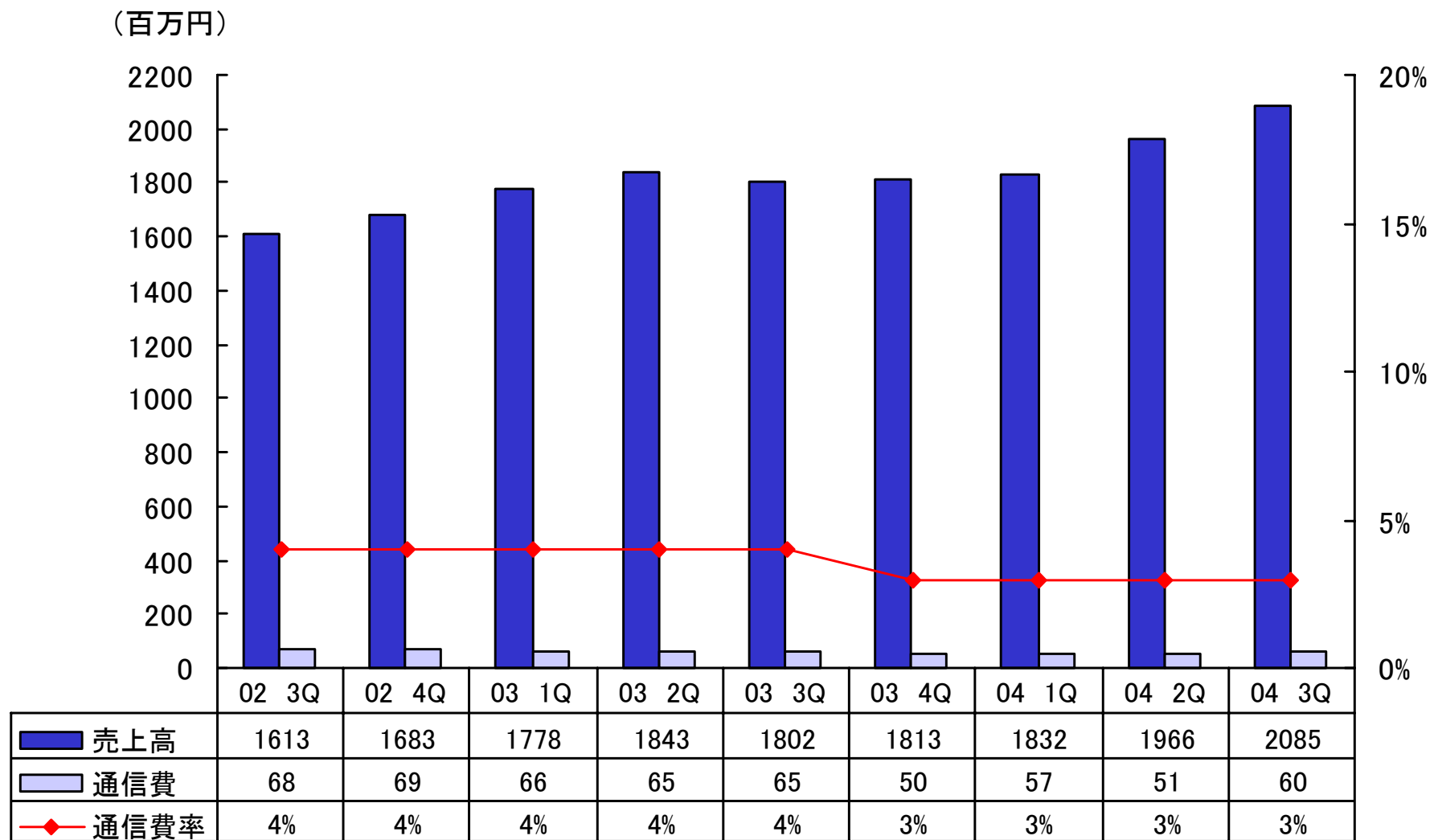


売上高広告宣伝費率・販促費率(単体)

(百万円)

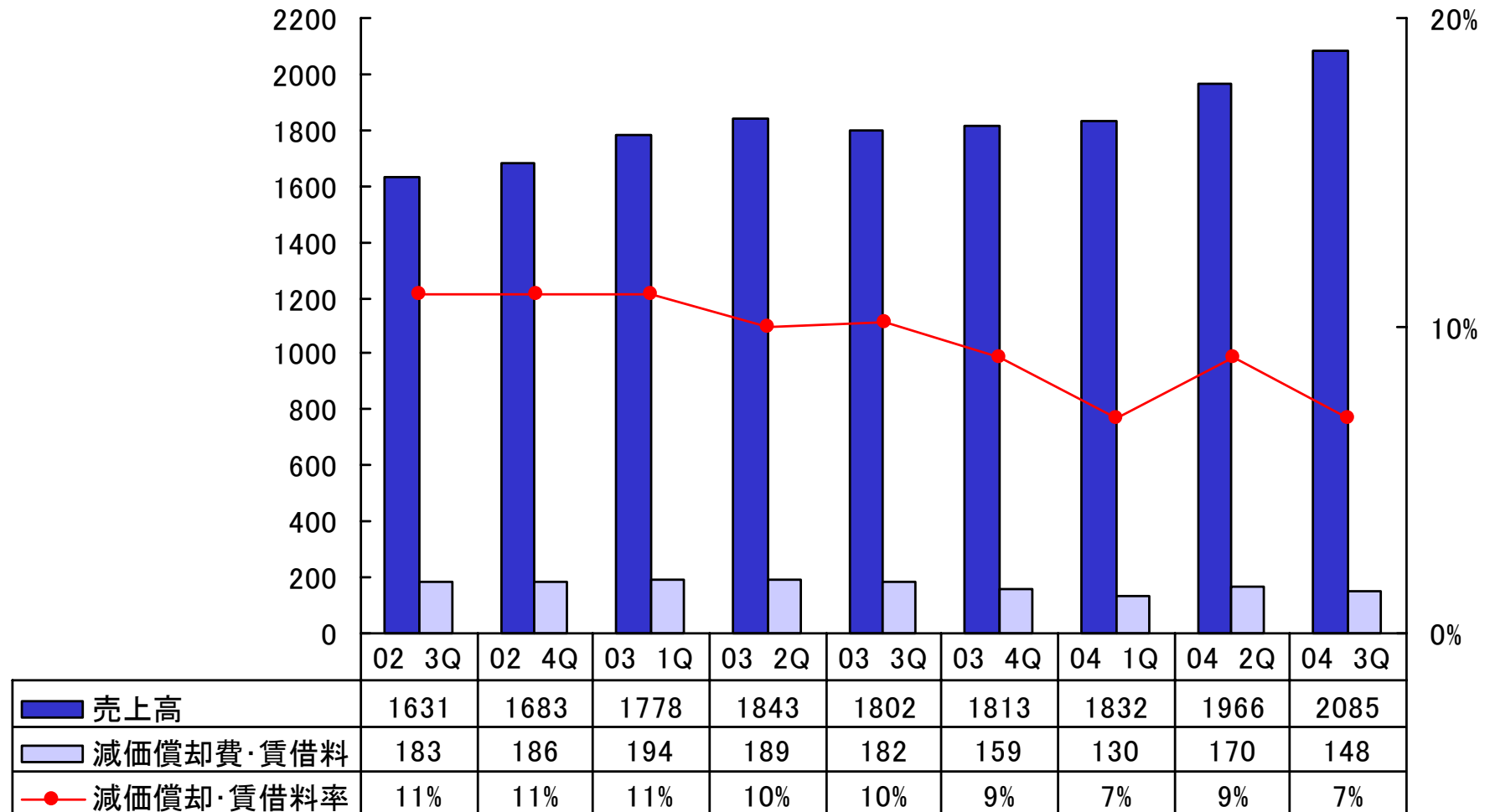


売上高通信費率(単体)



売上高減価償却費率・賃借料率(単体)

(百万円)

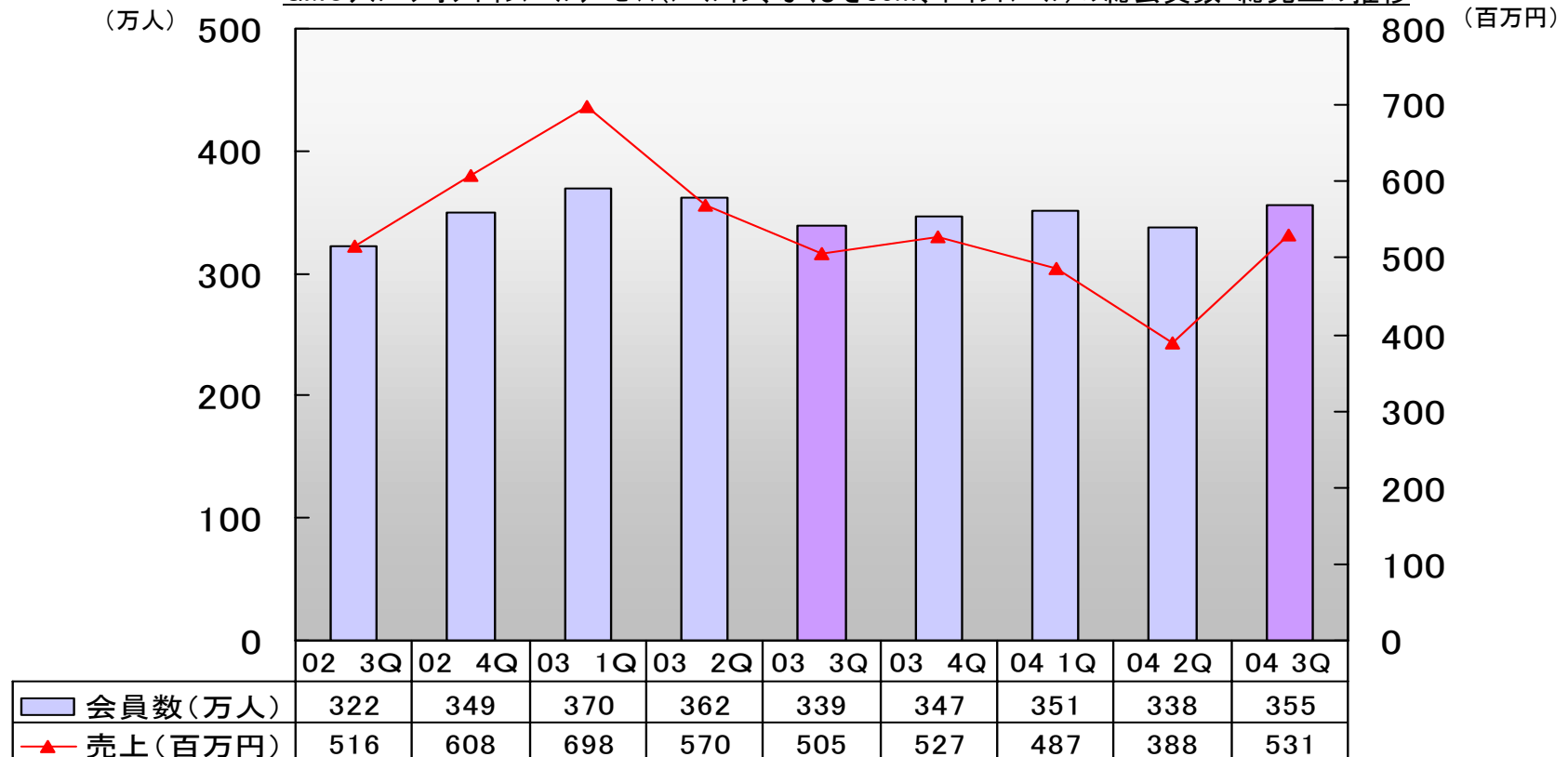


オプトインメールサービスについて

オプトインメールサービス 会員数・売上推移

会員数	前年同期比5%増。会員DBの質の向上を強化すべく、積極的なDBクリーニングを継続実施。
売上	前年同期比5%増。お盆期間限定商品等、スポット商品のリリースにより、季節悪化要因を吸収。

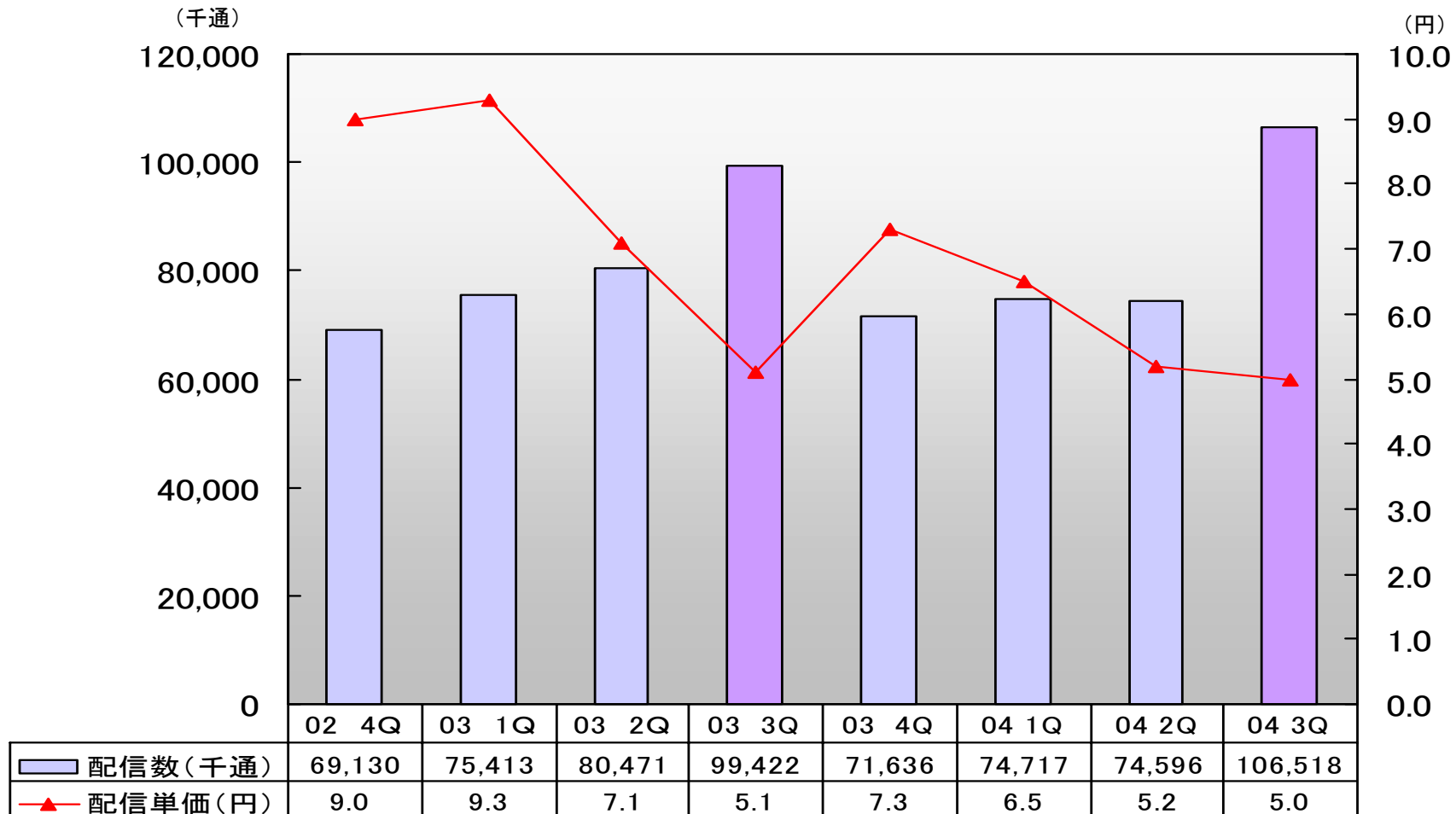
GMOグループオプトインメールサービス(メールイン、ふくびきcom、ポイントメール)の総会員数・総売上の推移



・売上は代理店手数料差し引き前のグロス表記 ・数字はメルマガ、Webなどの売上を除いた、オプトインメール商材のみの数値

オプトインメールサービス 配信数・単価の状況

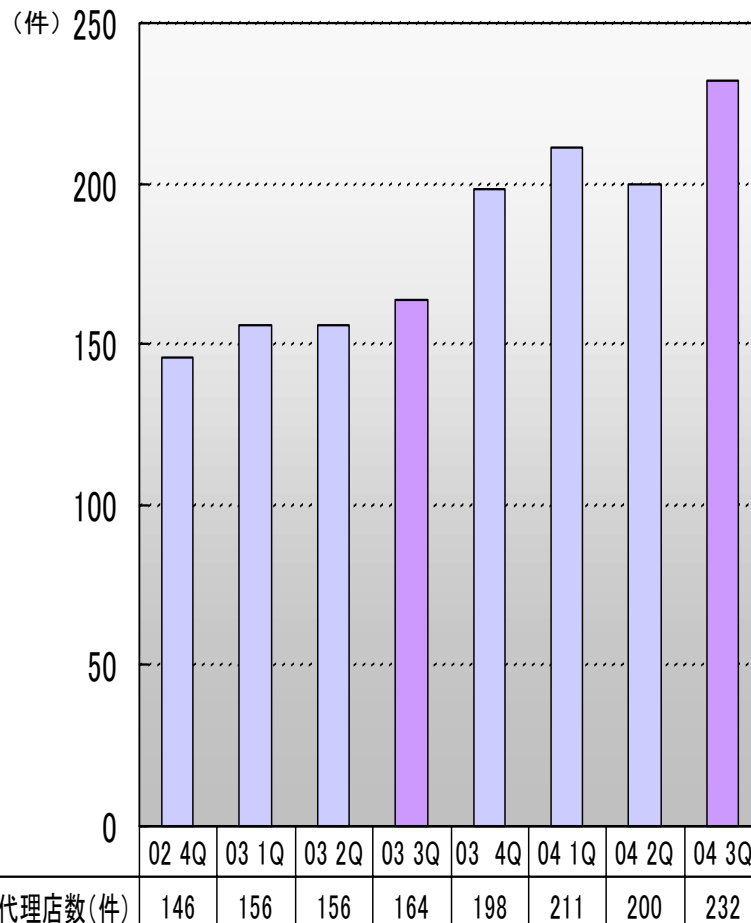
GMOグループオプトインメールサービスの総配信通数・配信単価の推移



- ・数字はメルマガ、Webなどの売上を除いた、オプトインメール商材のみの数値
- ・04 1Qの配信数及び配信単価を比較可能性の見地から修正いたします。

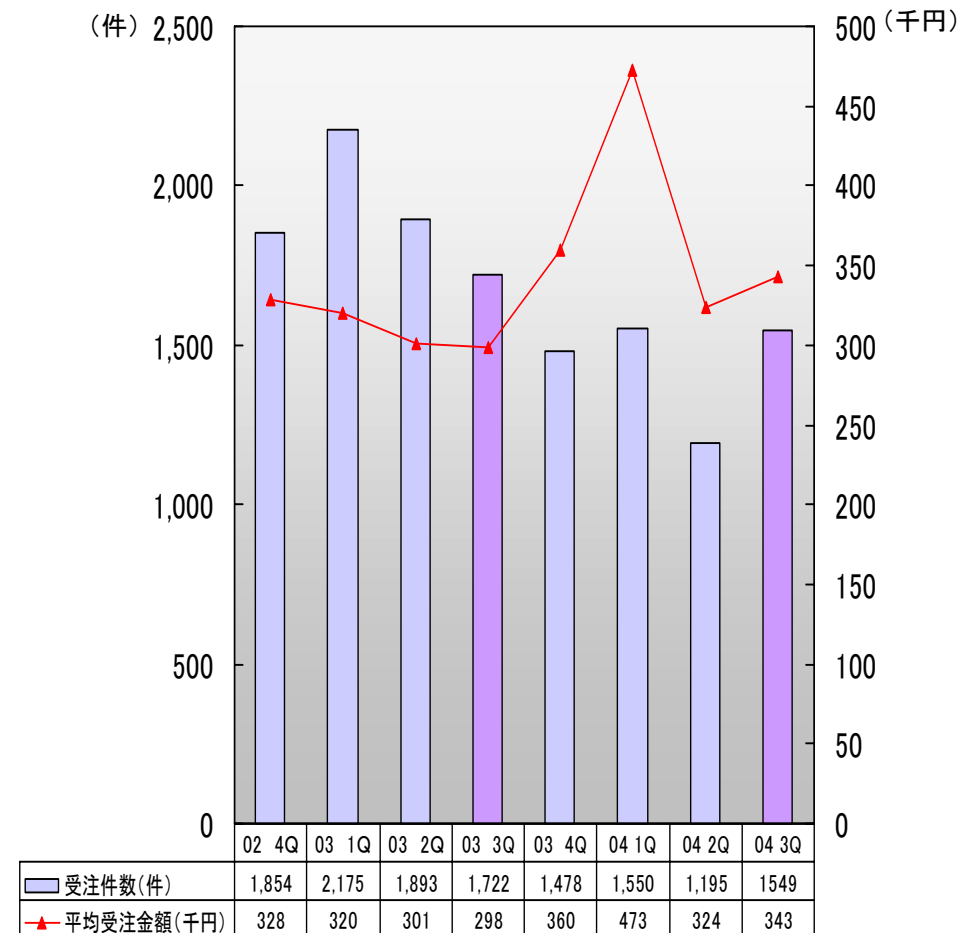
オプトインメールサービス 営業の状況

(株)まぐクリック販売先(代理店数)の推移



・四半期販売先(代理店)数=四半期で一度でも取引があった代理店件数

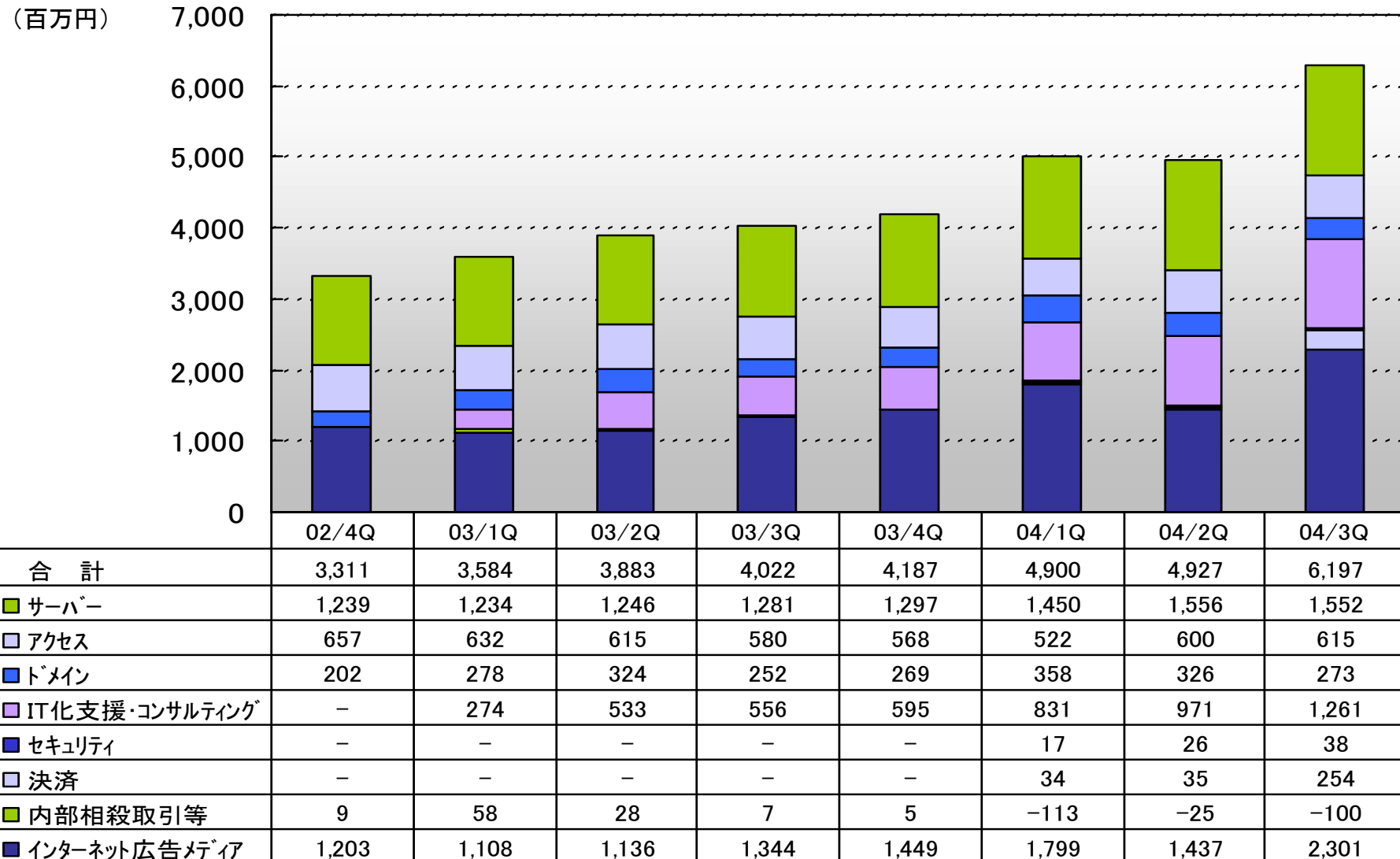
GMOグループオプトインメールサービスの総受注件数・平均受注金額の推移



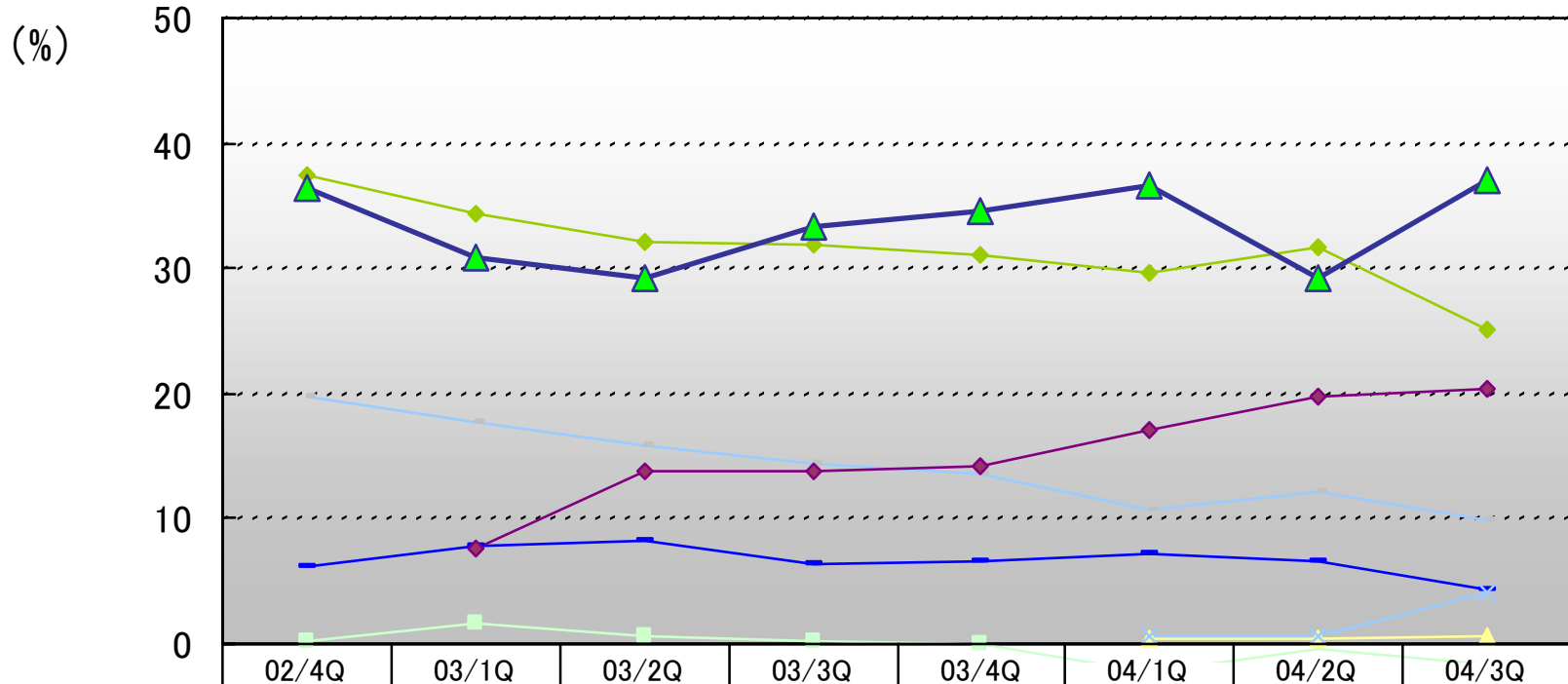
・数字はメルマガ、Webなどの売上を除いた、オプトインメールサービスのみの数値

決算説明会資料から

売上高の推移(連結)

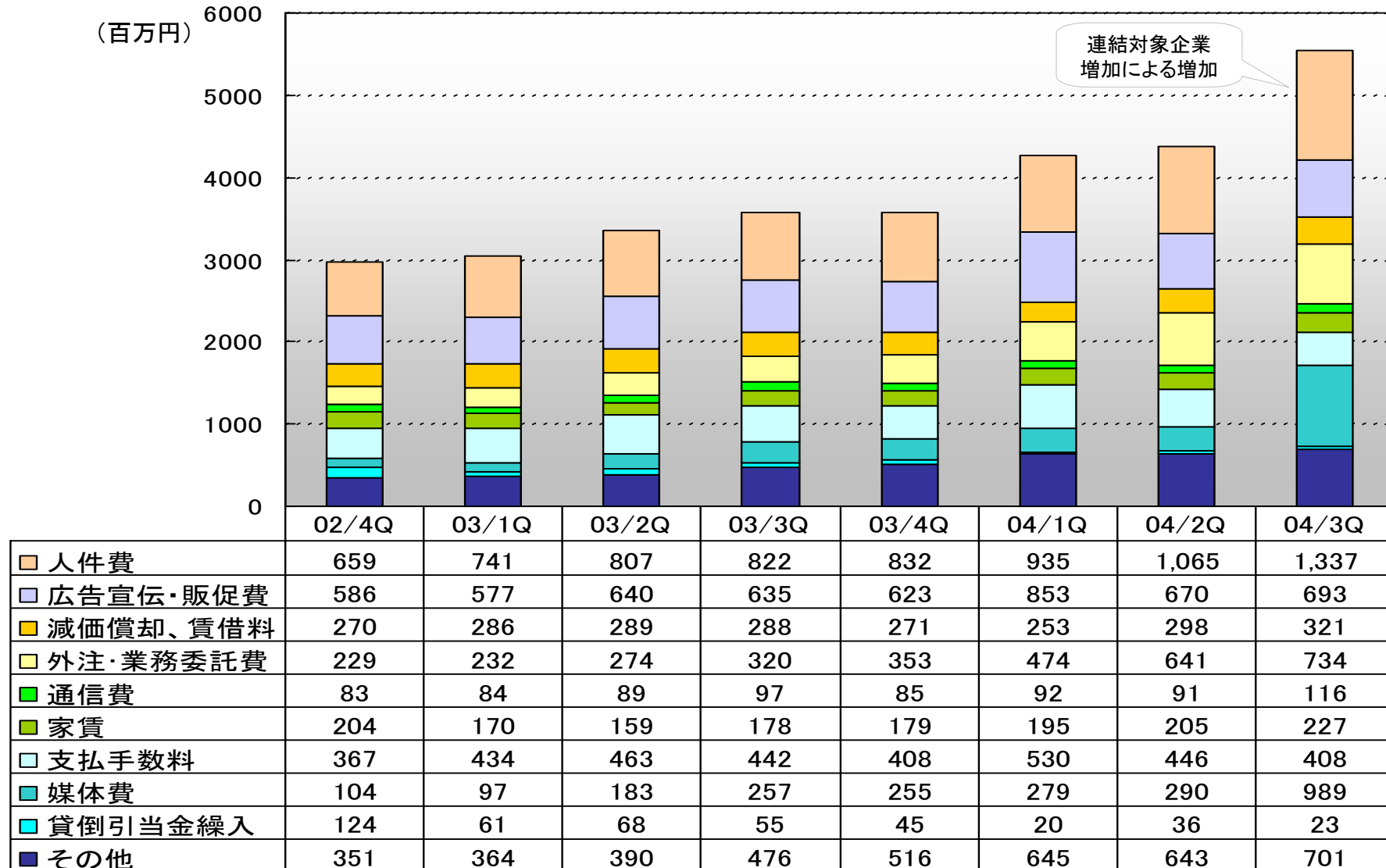


売上高事業別構成比の推移(連結)



◆ サーバー	37.4	34.4	32.1	31.9	31	29.6	31.6	25.1
■ アクセス	19.8	17.6	15.8	14.4	13.6	10.6	12.2	9.9
■ ドメイン	6.1	7.8	8.3	6.3	6.5	7.3	6.6	4.4
◆ IT化支援・コンサルティング	-	7.7	13.7	13.8	14.2	17	19.7	20.4
▲ セキュリティ	-	-	-	-	-	0.4	0.5	0.6
× 決済	-	-	-	-	-	0.7	0.7	4.1
■ その他	0.3	1.6	0.7	0.2	0.1	-2.3	-0.5	-1.6
▲ インターネット広告メディア	36.4	30.9	29.3	33.4	34.6	36.7	29.2	37.1

費用の推移(連結)



費用構成の推移(連結)

